

Metsäpäivät | 26.10.2023

Katsaus metsäsektorin toiminta- edellytyksiin

Antti Asikainen



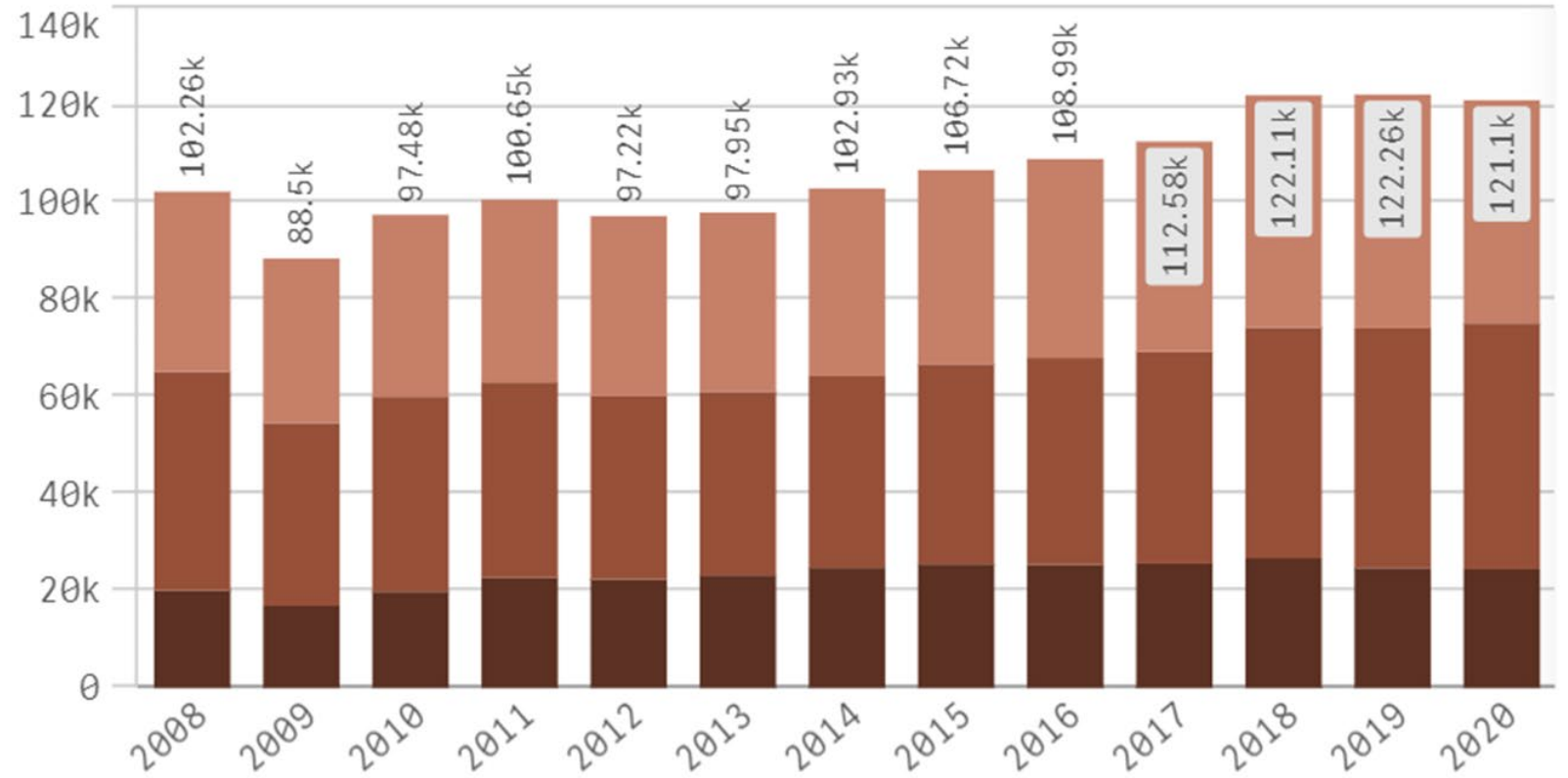
A close-up photograph of several stacked logs of wood. The logs are cut across, showing the concentric growth rings of the wood. The bark is dark and textured. The lighting is natural, highlighting the texture of the wood and bark.

EU:ssa *metsäbiotalouden kasvu on perustunut korjuumäärien kasvuun*



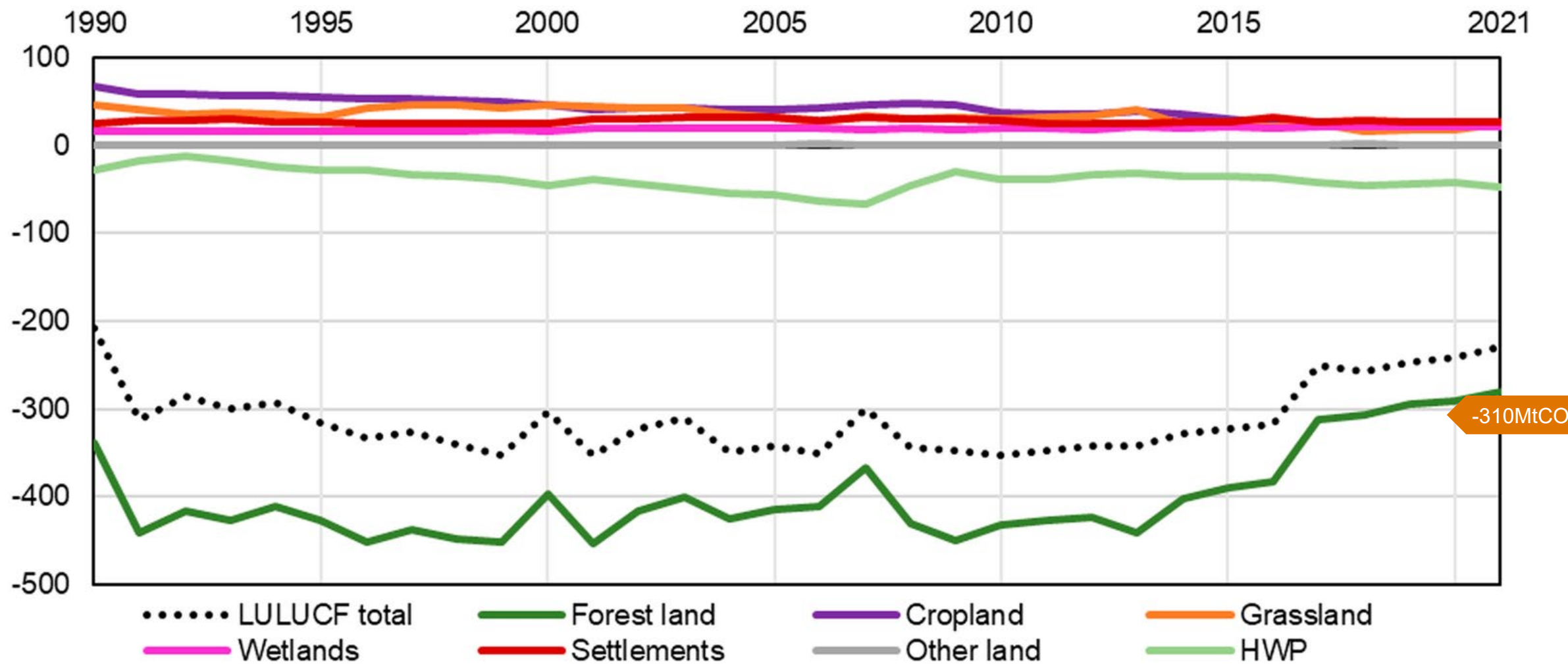
Development of value added in selected sectors (EU27, 2008-2020)

(million €)



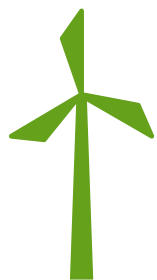
EU:n metsät sitovat vähemmän hiiltä

Mt CO₂e (A) Development of the land reporting categories in EU27, GHG inventory 2023





Tuulivoima dominoi vihreän siirtymän investointeja



Maatuulivoima- investoinnit

94 650

Arvo (milj. euroa)



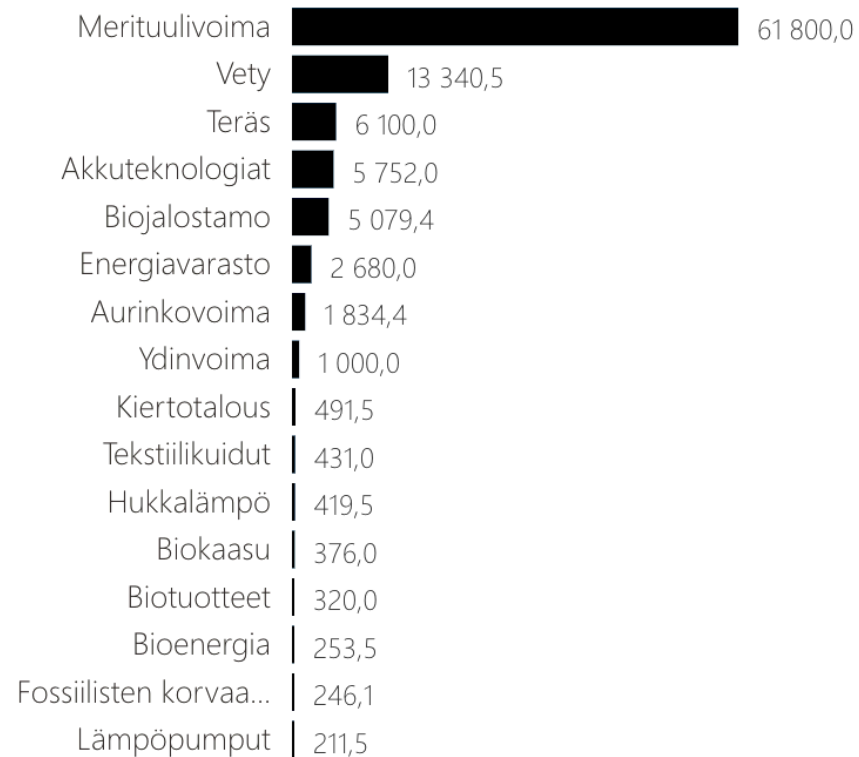
Energiaverkko- investoinnit

9 000

Arvo (milj. euroa)

Investointien arvo

(milj. euroa)



Työpaikat



Sähkö voimanlähteenä tulee metsäsektorille



Aurinkoenergian tuotanto vaatii lisää maa-alaa

Paneelikenttä

1 000

1000 ha

Hiilinielumenetys n.

10 000

tCO₂ekv./a

Metsään raivattuna Etelä-Suomessa

6700 m³

vuotuinen kasvunmenetys

Uusiutuvaa sähköä n.

600

GWh/a

Murros haastaa metsäsektorin

Ilmastotavoitteet ja -toimet ja raaka-ainehuolto törmäyskurssilla

Tuuli- ja aurinkoenergia leikkaavat puuntuotantopinta-alaa, muuttavat metsäluontoa ja muuttavat puuenergian asemaa

Uusiutuvan sähkön mahdollisuudet tunnistettava ja hyödynnettävä metsätaloudessa ja -teollisuudessa



Kiitos.

