

PERUSOPETUS JA TYÖELÄMÄ

- **Tulevaisuuden tekijät kannattaa napata ajoissa**

METSÄPÄIVÄT 26.10.2023

Mari Nilsen, oppilaanohjauksen koordinaattori Tet, TehoTET ja TEPPO, Vantaa



Vantaan perusopetus



- 42 koulua, joista 20 ylä- ja yhtenäiskoulua
 - Yksi englanninkielinen yhtenäiskoulu
 - Yksi ruotsinkielinen yläkoulu
- Oppilasmäärä reilu 4 % Suomen peruskouluikäisistä
- Ikäluokan koko noin 2700 oppilasta
- Noin 8000 yläkouluikäistä oppilasta
- Perusopetuksen oppilaista vieraskielisiä 28,7 % (vaihteluväli 6-80%/koulu)
- 59 oppilaanohjaajaa, joista 19 TEPPO-opoja

[Perusopetus | Vantaa](#)

Yhteistyöverkosto: 2. asteen oppilaitokset, muut oppilaitokset ja työpaikat



- Vantaan lukiot (6), pääkaupunkiseudun ja lähiympäristön lukiot
- Vantaan ammattioppilaitos Varia, Vantaalla toimii myös Mercuria sekä Careerian ja TTS:n toimipisteet
- Stadin ammattioppilaitos, Omnia, Keuda jne.
- Erityisammattioppilaitokset, erityisesti Luovi, Spesia ja Live
- Vantaan TUVA (hallinnollisesti Varian alla)
- Aikuisten perusopetuksen oppilaitokset: erityisesti Varian aipe, Vantaan aikuisopisto, Eiran aikuislukio
- Kansanopistot jne.

Perusopetuslaki 11 a §

Oikeus saada opetussuunnitelman
mukaista tehostettua oppilaanohjausta

Tehostettu oppilaanohjaus
(1.8.2021 alkaen)



Tehostettu oppilaanohjaus

Tehostettua oppilaanohjausta tulee tarjota niille 8.-9.-luokkalaisille oppilaille, jotka tarvitsevat perusopetuksen jälkeisiin jatko-opintoihin hakeutumiseen liittyvää tukea.

Korostuu oppilaan jatko-opintovalmiuksien kehittäminen sekä ohjaaminen oppilaalle sopiviin jatko-opintoihin

**AVAINASEMASSA OPPILAIKEN
TYÖELÄMÄKOKEMUKSET SEKÄ YRITYS-
JA OPPILAITOSVIERAILUT**

Oppilaalle laaditaan **henkilökohtainen jatko-opintosuunnitelma**, johon kirjataan vahvuuksia sekä tavoitteita siirtymisestä perusopetuksen jälkeisiin opintoihin.

Perusopetus ja työelämä Vantaalla

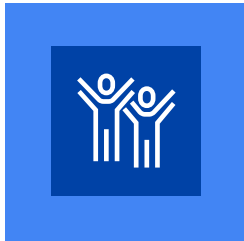


Perusopetus työelämä Vantaalla



TET-jaksot kaikille:

- 9.-luokkalaiset 2 viikkoa 9. luokan syksyllä
- 8.-luokkalaiset 1 viikko osassa kouluja 8. lk keväällä



Teho-TET-jaksot tehostetussa henkilökohtaisessa oppilaanohjauksessa oleville:

- yksilöllisesti opon ohjauksella tehtävät TET-jaksot
- yksiläksäätisen teho-ohjauksen muoto, 1.8.2021 alkaen



TEPPO (työelämäpainotteinen perusopetus) sekä JOPO (joustava perusopetus) ko. malleihin valituille oppilaille:

- JOPO erityisen tuen pienluokkalaisille (erityisopettaja tukena)
- TEPPO kaikille muille oppilaille (Teppo-opo)

Vantaan TEPPO



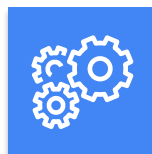
5-7 työelämäjaksoa
lukuvuoden aikana



yksilö- ja
pienryhmäohjausta



valinnaisaine



tutustumisviikko
toisella asteella

Joustavaa
työelämäpainotteista
perusopetusta

Oppilaat
8. ja 9.-luokkalaisia

TEPPO-oppilaat saavat
tehostettua
oppilaanohjausta

TEPPO Vantaalla kehitetty malli



Lv 2017-2018

TEPPO aloitetaan hankerahoituksella 2 koulussa

Lv 2018-2019

TEPPO laajeni 8 kouluun

Lv 2019-2023

14 TEPPO-koulua

lv 2022-2023 yli 300 TEPPO-oppilasta

Lv 2023->

Vantaalla TEPPO kaikissa ylä- ja yhtenäiskouluissa (19 koulua)

Lisäksi kouluja kannustetaan tarjoamaan oppilaille muita työelämäpainotteisia mahdollisuuksia (esim. tehoTET-jaksot, JOPO jne)



Lukuvuosi 2023-2024



445 oppilasta, joilla virallinen
TEPPO-päätös

- 50 % yleisen tuen oppilaita
- 50 % tehostetun/erityisen tuen oppilaita
- 30 % maahanmuuttajataustaisia oppilaita

TEPPO-oppilaita n. 15-n. 60/koulu

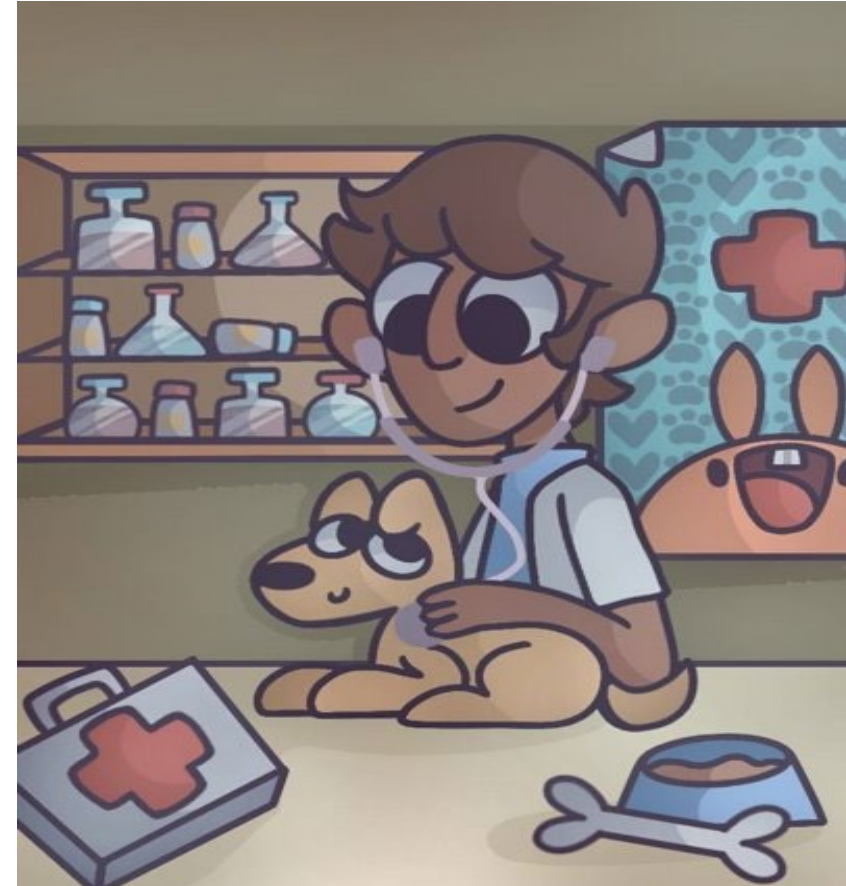
Suosittelava TEPPO-oppilasmäärä koulussa:

- 8.- ja 9.- luokkalaisia alle 300 oppilasta
=> vähintään 12-18 TEPPO-oppilasta
- 8.- ja 9.-luokkalaisia yli 300 oppilasta
=> vähintään 16-24 TEPPO-oppilasta

Kenelle työelämäpainotteinen opiskelu sopii?



- Akateeminen opiskelutapa ei ole yksin toimiva (tai riittävä)
- Oppilas hyötyy erilaisiin työympäristöihin tutustumisesta, suunnitelmallisista työssäoppimisjaksoista ja työelämätaitojen kehittämisestä
- Oppilas hyötyy kotoutumista edistävistä varhaisista työelämäyhteyksistä
- Oppilas tarvitsee omakohtaisia kokemuksia urasuunnitteluvalmiuksien kehittämiseen ja omien vahvuuksien löytämiseen
- Oppilas kaipaa lisää motivaatiota, suunnitelmallisuutta ja tukea opintoihinsa
- Oppilas kaipaa lisää monipuolisuutta tai haastetta opintoihinsa
- Huoltajat ovat sitoutuneita



TEPPO -video

TEPPO tehostetun oppilaanohjauksen yhtenä toimintamallina



Toiminta pyrkii edistämään oppilaiden

- itsetuntemusta ja omien vahvuuksien tunnistamista
- työelämätaitoja (mm. motivaatiota, toimijuutta ja ajankäytön hallintaa)
- työelämätuntemusta ja urasuunnitteluvalmiuksia
- päätöksentekotaitoja

☐ Ehkäisee syrjäytymistä, tukee kotoutumista ja kielen oppimista

☐ Mahdollistaa vaihtelun ja lisähaasteen

☐ Antaa tukea koulutus- ja uravalinnalle

☐ Valmennamme oppilaita kohti yhteishakua ja toisen asteen opintoja

TEPPO-opon tehtäväkuva



Työssäoppimisen koordinointi:

Työssäoppimisjaksojen suunnittelu, toteutus ja kehittäminen, työssäoppimisjaksojen opinnollistaminen ja arviointi tiiviissä yhteistyössä aineenopettajien kanssa, TEPPO-oppilaiden jatko-opintosuunnitelmien laatimis- ja päivittämisvastuu, mukana tuen asiakirjojen päivittämisessä

Ohjaustyö:

Yksilöohjaukset ja ryhmäohjaukset erityisenä näkökulmana jatko-opinto- ja uraohjaus sekä työelämätaidot

Sidosryhmäyhteistyö, tiedotus ja markkinointi:

Huoltajat, koulun henkilökunta, toinen aste, työelämän edustajat ja muut sidosryhmät, kaupunkitasoinen TEPPO-kehittämistyö

Muut tehtävät:

mm. TEPPO-oppilaaksiottoon osallistuminen, koulun suunnittelu- ja kehittämistyö erityisesti työelämäpainotteisen opetuksen näkökulmasta, ammattitaidon ylläpito ja kouluttautuminen

TEHO-TET ja TEPPO yhdistää opetuksen, oppimisen ohjauksen, opinto-ohjauksen ja uraohjauksen mielekkääksi kokonaisuudeksi

Koulu, työelämä ja tulevaisuus eivät näyttäydy erillisinä saarekkeina, vaan oppilas voi hankkia niin opetussuunnitelman mukaista osaamista kuin aineksia oman tulevan urapolkunsa suunnan määrittämiseksi.

Onnistuneet työelämäkokemukset edistävät myös integraatiota ja toimijuutta. Ne tarjoavat selvästi hahmotettavan ja motivoivan tulevaisuusnäkökuvan. TEPPO-malli onkin saavuttanut nopeasti suosiota myös maahanmuuttajataustaisten nuorten ja heidän perheidensä keskuudessa. Se on toimintatavaltaan integroiva ja osallistava, mikä on luontevaa näitä samoja päämääriä tavoiteltaessa. Kotoutumisen edistämisestä on jo saatu vahvoja signaaleja (Pekkanen, 2019)



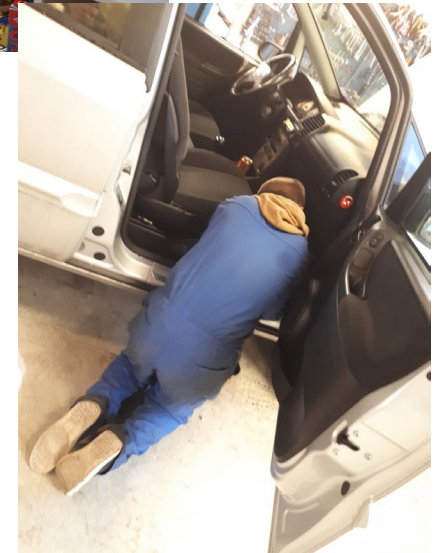
TEPPO-oppilaat töissä



TEPPO-työssäoppimisjaksot



- Kouluvuoden aikana yhteensä n. 5-7 viikkoa
- Yksilöllistä joustoa on
- Yksi työssäoppimisjakso kestoltaan 1-2 viikkoa
- Oppilaita kannustetaan omatoimiseen työpaikkojen etsintään, omien kiinnostusten pohjalta
- Työpaikkojen etsinnässä ja TEPPO:n markkinoinnissa apuna esite, videot, sometili, TEPPO-paikat kartalla ja muut materiaalit
- Oppilas voi tehdä työssäoppimisjaksot eri työpaikoissa tai samassa työpaikassa.
- TEPPO-opo käy työpaikoilla TEPPO-viikkojen aikana ja pitää yhteyttä työnantajiin matalalla kynnyksellä



Työnantajalle tiedoksi



Työtehtävissä pyritään monipuolisuuteen sekä huomioimaan oppilaan osaaminen, taidot ja vahvuudet.

Kaikessa työelämään tutustumisessa työpaikalla on nimettävä vastuuhjaaja, joka perehdyttää oppilaan työpaikkaan ja työtehtäviin sekä huolehtii oppilaan oppimisjaksosta

Usein oppilas voi ruokailla työpaikalla, muutoin ruokailu järjestetään lähimmässä koulussa tai muulla tavoin

Opetussuunnitelman mukaista toimintaa:

- Palkkaa ei makseta
- Työaika n. 6 h/pv (sis. ruoka- ja kahvitauon)
- Oppilas on vakuutettu
- Tehdään sopimus (oppilas, huoltaja ja työnantaja)
- Työnantaja antaa oppilaalle todistuksen
- Kaikki dokumenttipohjat jne. ohjeet ovat valmiina
- Oppilaiden ikä ja työturvallisuus huomioitava, noudatettava lakeja ja asetuksia

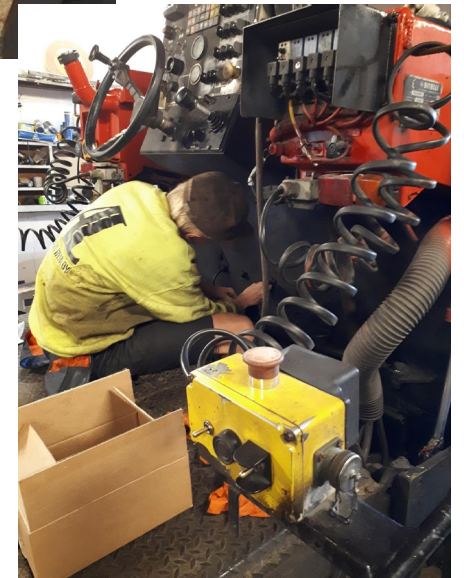


Työelämäpainotuksen hyödyt työnantajalle



TYÖELÄMÄPAINOTTEISET OPPILAAT TARJOAVAT TYÖNANTAJALLE MM.

- mahdollisuuden tutustua tulevaisuuden työntekijöihin
- mahdollisuuden vaikuttaa nuorten ajatusmaailmaan ja toimintaan työelämään siirryttäessä
- mahdollisuuden tehdä yritystään tai työpaikkaansa tunnetuksi - **TÄMÄ ON SIIS MARKKINOINTIA!!!**
- uusia tuoreita näkökulmia ja ideoita toiminnan kehittämiseen
- **aitiopaikan löytää hyvää työvoimaa lyhytaikaisiin JA TULEVAISUUDEN tarpeisiin ja SITOUTTAA nuoria alalle**



VIDEO: [Joustava työelämäpainotteinen opetus Vantaalla](#)

TEPPO-oppilaiden tutustumisviikot toisella asteella



Tutustumisviikot Variassa, Mercuriassa ja Vantaan lukioissa

Sen sijaan, että TEPPO-oppilas lähtee työssäoppimaan työpaikalle, hän tutustuu viikon ajan Variassa/Mercuriassa tiettyyn itseään kiinnostavaan alaan.

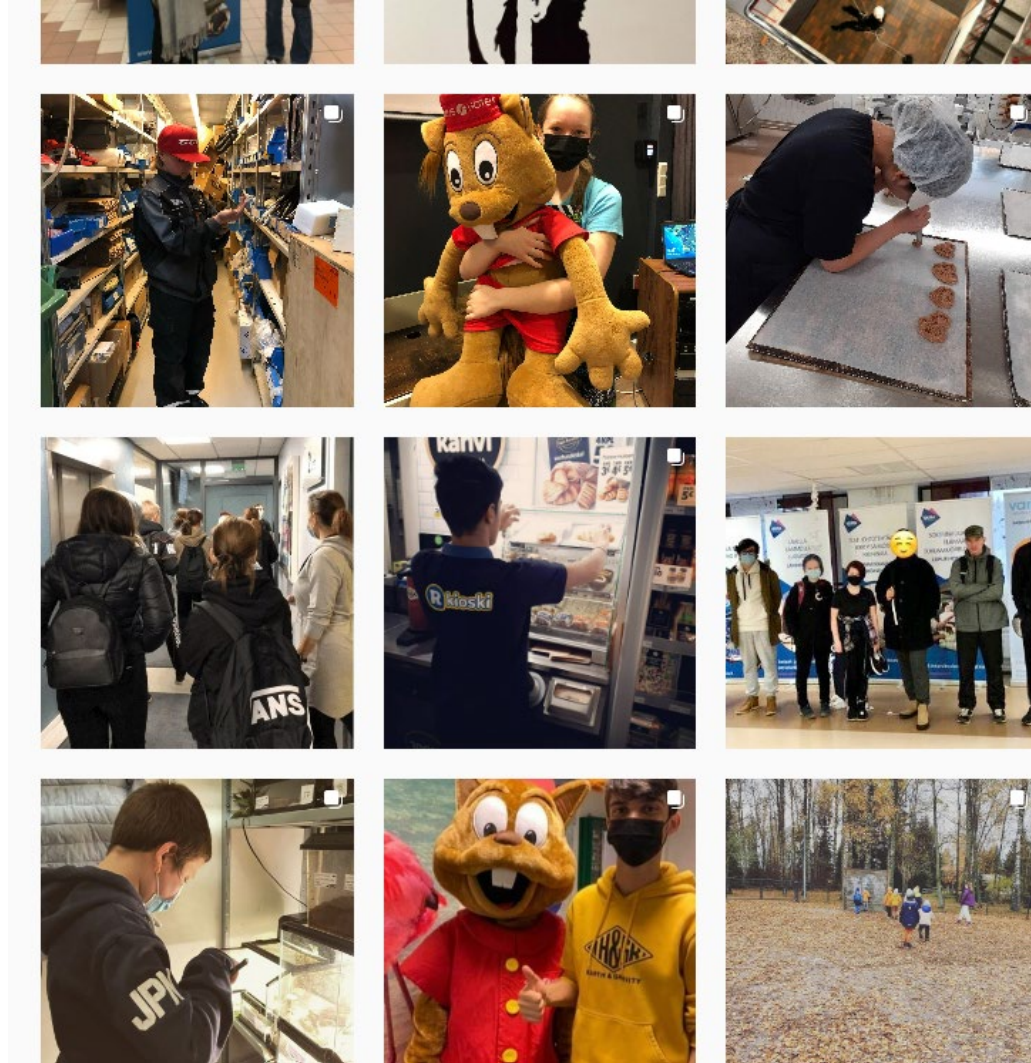
Tavoitteena

- tukea oppilaiden nivelvaihetta perusopetuksesta toiselle asteelle
→ oppilas saa mahdollisimman realistisen kuvan alan opiskelusta ja tukea yhteishakupäätökselleen
- Varialla/Mercurialla/lukioilla mahdollisuus markkinoida oppilaitosta TEPPO-oppilaiden kautta laajemminkin peruskouluille

Vantaan TEPPO instagramissa



[Vantaan TEPPO \(@vantaanteppo\) • Instagram photos and videos](#)



Kiitos

Oppilaanohjauksen koordinaattori (tehostettu ohjaus ja joustava työelämäpainotteinen perusopetus) Mari Nilsen, puh 050 324 8423, mari.nilsen@vantaa.fi