



# Metsäojasta aallokkoon – kokonaisvaltaista vesiensuojelua

*Tiina Ronkainen*  
*Johtava asiantuntija*  
*Vesi- ja ennallistamistiimi*

TAPIO 



Metsätalouden toimenpiteillä on vaikutusta siihen, kuinka puhtaana alueelle satanut vesi jatkaa matkaansa pinta- ja pohjavesiin ja sitä kautta ihmisten ja koko ekosysteemin käyttöön. Metsätalouden vaikutus vesien puhtauteen näkyy eniten latvavesissä alueilla, joissa muu vesistöjä kuormittava maankäyttö, kuten maatalous, on vähäisempää.

# Pintavesien tila



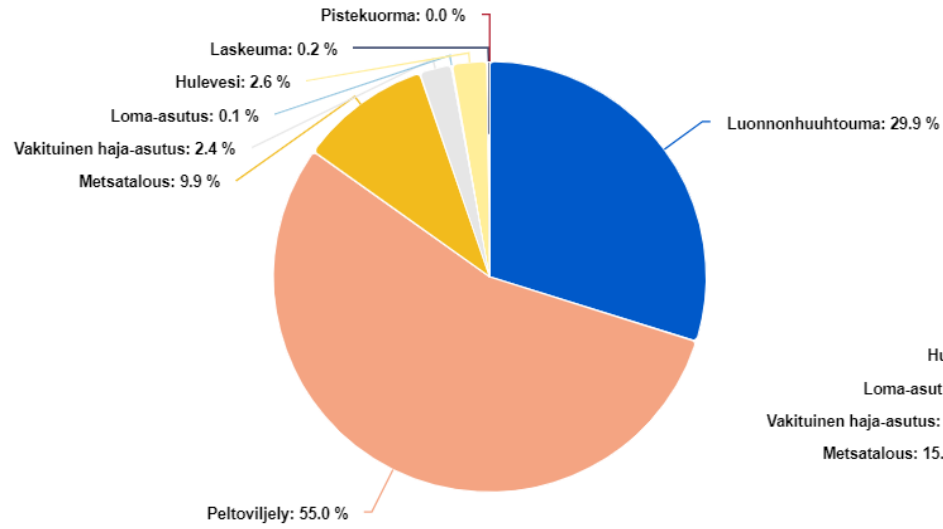
## Pintavesien tila

Väri kertoo vesistön ekologisen tilan. Voimakkaasti muutetut ja keinotekoiset vedet ovat katkoiviivoituksella tai raidoituksella.

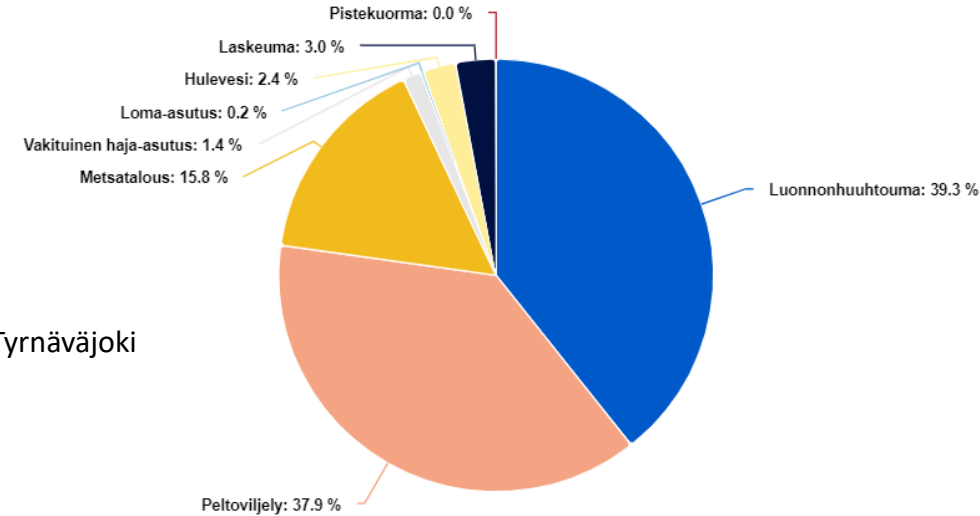
- Erinomainen
- Hyvä
- Tyydyttävä
- Välttävä
- Huono
- Ei tietoa

Pintavesien tila -teeman tiedot: SYKE, Elinkeino-, liikenne ja ympäristökeskus;

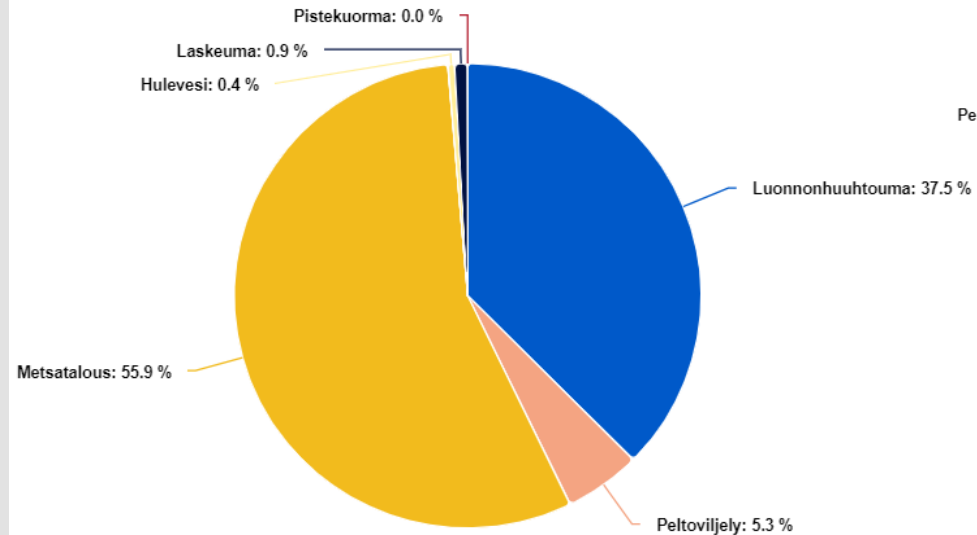
## Fosforikuorman jakauma (Lapväärtinjoen) Kristiinankaupunki



## Fosforikuorman jakauma (Saramojoki) Nurmes



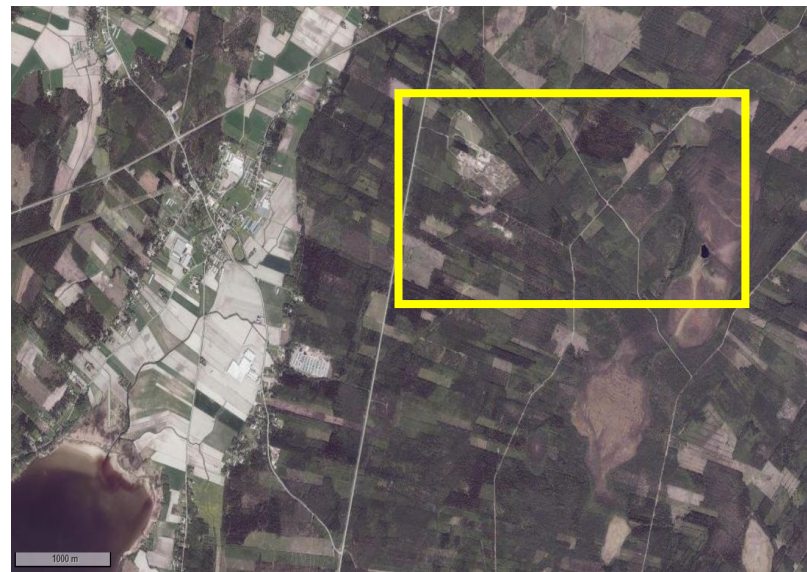
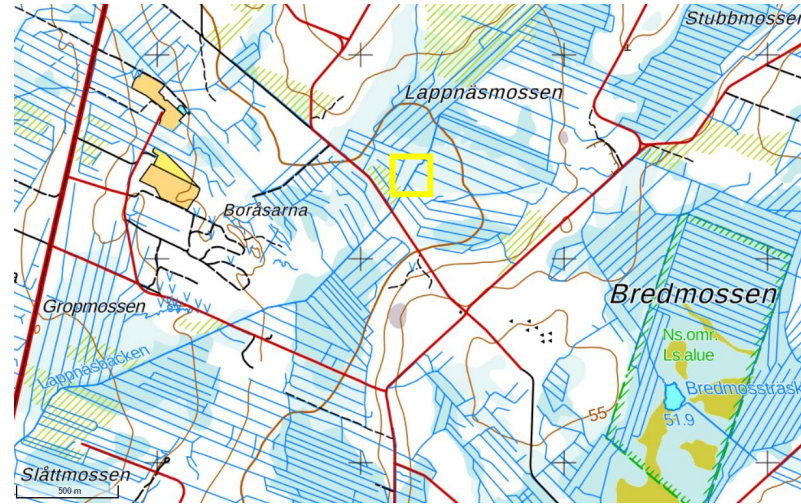
## Fosforikuorman jakauma (Tuulijärvi)Tyrnäväjoki



Lähde: vesi.fi



Kuva: Asmo Raimoaho / Yle lähde: <https://yle.fi/a/3-11157959>

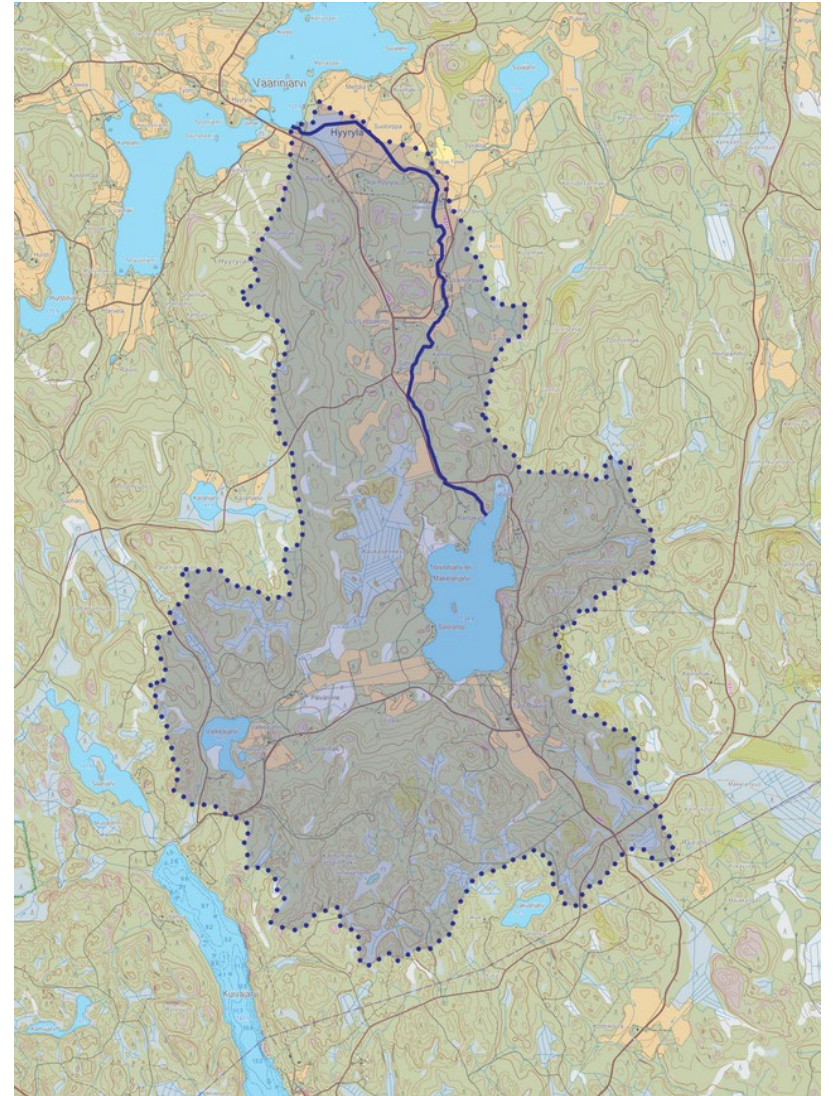


Kartat: Paikkatietoikkuna



# Metsätalouden vesiensuojelukeinot

- Vesiensuojelu tehdään metsässä
- Jokainen metsäkuvio on osa isompaa valuma-  
aluetta
  - Pintavedet ja pohjavedet
- Kuvion sisällä tehtävä suunnittelu ja  
toimenpiteiden toteutus koko puuntuotannon  
ketjussa
  - Kasvatustapa, korjuu- ja uudistamistapa, puulajit, ojien  
kunnostukset, työmaasuunnittelu, urakointi
  - Tarveharkinta ja mahdollisimman kevyet toimenpiteet
  - Vesiensuojeluratkaisut ja -rakenteet



# Vesiensuojeluratkaisuja



# Vesiensuojeluratkaisuja



Kuva: Jani Antila



Kuva: Kalle Vanhatalo





tiina.ronkainen@tapio.fi

<https://tapio.fi/puhtaat-vedet-ja-ennallistaminen>

TAPIO 