



TAVOITTEENA PAREMPI TUOTTO JA MONIMUOTOISUUS – SUHDE METSÄNHOIDON SUOSITUKSIIN AARI YHTEISMETSÄSSÄ

AARI Metsä Oy on luonut metsänomistajille vaivattoman tavan omistaa metsäomaisuutta, nauttia virkistysarvoista ja vuosittaisista tuotoista samalla vapautuen hallinnoinnin taakasta eli AARI Yhteismetsän.

Miten AARI Yhteismetsässä metsää hoidetaan eri tavalla, saaden parempi tuotto sekä monimuotoisuus? Entä miten tämä hoitotapa suhtautuu metsänhoidon suosituksiin?

26.10.2024

AARI



SISÄLTÖ

Mikä on AARI Metsä?

Tapion Metsänhoidon suositukset

AARI+ luontoarvoja painottava metsänhoito

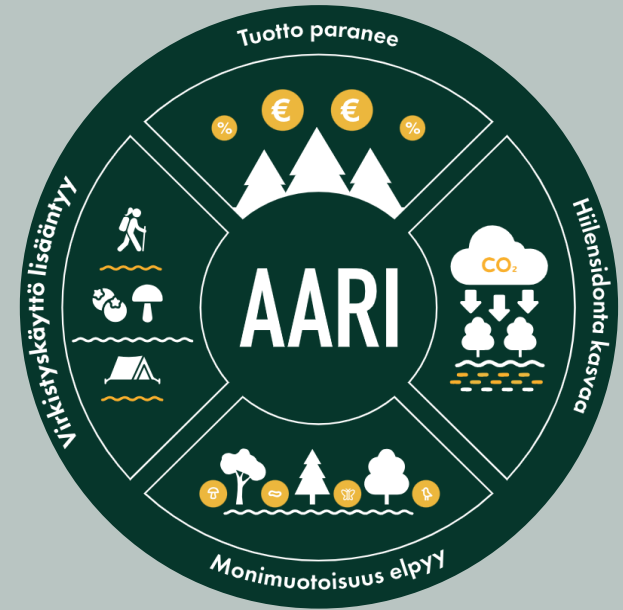
AARI Yhteismetsä



Mikä on AARI Metsä?

”Mielestämme metsänomistaminen ei ole piittaamattoman tai ahneen toimintaa, vaan vastuullinen omistaja kunnioittaa sekä luonnon että talouden arvoja.”

- AARI Metsä keskittyy metsätilojen hankintaan, kehitykseen, ja hallintaan luontoarvot huomioiden.
- AARI Metsä toimii pehtorina seuraavissa yhteismetsissä:
 - AARI Yhteismetsä
 - LähiTapiola Yhteismetsä
- Metsänhoitomallissamme yhdistyy tasapaino taloudellisen tuoton, metsien hiilensidonnann, luonnon monimuotoisuuden ja virkistysarvojen välillä.



Tapion Metsänhoidon suositukset

*”Metsänhoidon suositukset esittelevät **kestävän metsänhoidon vaihtoehtoja ja parhaita käytäntöjä**. Suositukset perustuvat tutkimustietoon ja käytännön kokemuksesta saatuun osaamiseen. Palvelun sisältö on laadittu yhteistyössä metsä-, ympäristö- ja ilmastoalan tutkijoiden, asiantuntijoiden ja tiedon käyttäjien kanssa.”*

Metsänhoidon suosituksia on julkaistu jo useamman vuosikymmenen ajan ja ne tarjoavat tietoa mm. metsätilan hoidosta ja metsänhoidon toimenpiteistä. Tapio tarjoaa lisäksi mm. koulutusaineistoja, esittelyaineistoja ja taustatietoaineistoja metsänomistajien avuksi.



Miksi hyödynnämme Metsänhoidon suosituksia?

METSÄNHOIDON SUOSITUKSET LUOVAT POHJAN METSIEN HOITOON

- Suositukset jalostavat metsäntutkimuksen käytännön ohjeiksi ja kehittyvät jatkuvasti.
- Nykyään hiilensidonta ja luonnon monimuotoisuus ovat erinomaisesti huomioitu.
- Metsien hoidossa noudatamme **Metsänhoidon suosituksien lisäksi PEFC- ja FSC-sertifikaattien vaatimuksia**, jotka antavat lähtökohdan metsien kestävään käyttöön talousnäkökulmaa unohtamatta.
- AARI Metsälle keskeisiä teemoja metsänhoidon suosituksissa ovat:
 - Vaihtoehtoiset uudistamismenetelmät
 - Taimikonhoidossa lehtipuuvaltaisuuden lisääminen
 - Yläharvennusten hyödyntäminen sekä kiertoajan pidentäminen
 - Sekapuustoisuuden lisääminen
 - Turvemaiden erikoispiirteet ja jatkuva kasvatus
 - Metsien luonnonhoito



X



Miten hyödynnämme Metsänhoidon suosituksia?

ASIAKASKOHTAISET METSÄHOITOSTRATEGIAT

- Monipuolinen käyttö metsiköiden iän ja käsittelyvaiheen mukaan.
- Peitteinen kasvatus lisää biodiversiteettiä ja hiilensidontaa.
- Maksimoidaan metsän arvokasvu ja kokonaistuotto oikea-aikaisella metsänhoidolla yli ajan.
- Arvokasvun maksimointi tuottaa kestävästi kasvatettua puuta teollisuuden tarpeisiin varmistaen samalla hiilinielujen kasvun.
- Strategian kautta lisääntyy erityisesti taloudellisesti arvokkaan tukkipuun tuotanto, mistä tehdyillä tuotteilla on myös pisin hiilivarastointiaika.

METSÄSUUNNITTELU

- Metsäsuunnitelmassa esitettävien toimenpiteiden on oltava aina metsien käyttöä ohjaavan lainsäädännön ja Metsänhoidon suositusten mukaisia.
- Tilat suunnitellaan suoraan FSC vaatimukset täyttäväksi, vain toimenpidekiellot jätetään pois, jos tila EI ole FSC sertifioitu.





Mitä teemme toisin kuin perinteisessä metsänhoidossa?

”Metsänhoidon tavoitteenamme on kasvattaa monipuolista metsää, jossa on selvästi perinteistä talousmetsää enemmän luonnonmukaista taimiainesta ja puulajivaihtelua”

Teemme kautta linjan luonnon hyväksi selvästi enemmän perinteiseen metsänhoitomalliin verrattuna:

- Kiertoajan pidentäminen
- Luontaisen uudistamisen suosiminen
- Enemmän säästöpuita hehtaaria kohden
- Siemenpuuhakkuut keskiarvoa tiheämpinä
- Yläharvennukset ja poimintahakkuut
- Kevyin mahdollinen maanmuokkaus
- Lehtipuuston säästäminen ja puulajivaihtelun lisääminen
- Turvemaat pidetään peitteisenä, niillä suositaan jatkuvaa kasvatusta ilman avohakkuita



AARI+ ohjelma pähkinäkuoressa

”Vuonna 2021 otimme käyttöön AARI+, jonka mukaan kaikissa hakkuissa ja metsänhoitotoimenpiteissä jätetään AARI:n (10 m x 10 m) ala hehtaaria kohden täysin käsittelyjen ulkopuolelle”

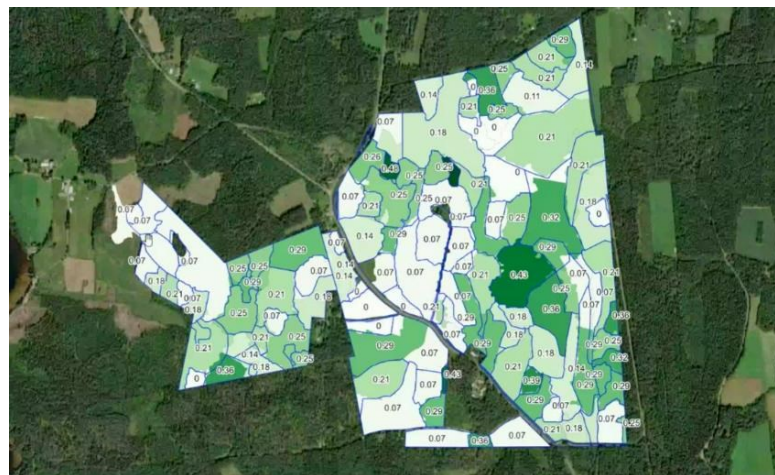
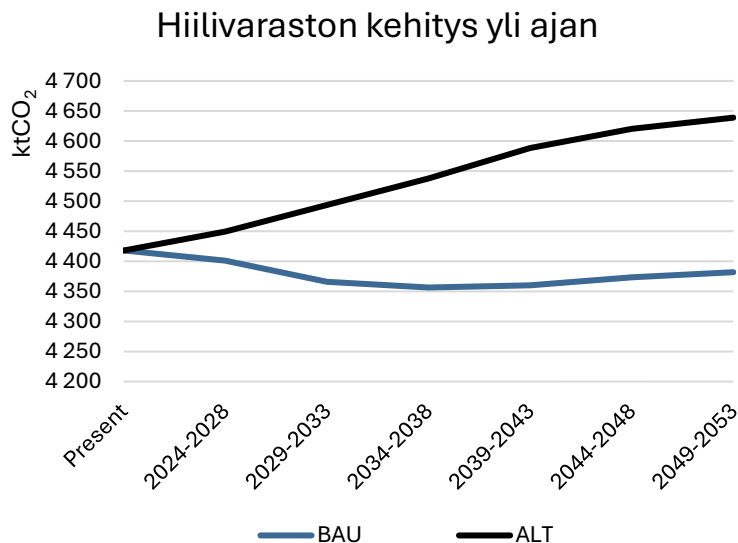
- Jätettävän alan valitsee työn suorittava tekijä, konekuski tai metsuri. Alan valinnassa käytetään seuraavia kriteereitä:
 - Soveltuvuus riistatiheiköksi.
 - Soveltuvuus säästöpuuryhmäksi.
 - Alalla tulisi olla luontaista uudistumista edistäviä hyvälaatuisia mäntyjä ja rauduskoivuja siemenpuina.
 - Toimenpiteiden ulkopuolelle jäävän alan ei tarvitse olla parasta talousmetsää vaan mieluiten monimuotoisuuden kannalta arvokkain AARI.



AARI+ metsänhoidolla merkittävää edelläkävijyyttä hiilensidonnassa ja biodiversiteetissä

ILMASTOTAKSONOMIAN MUKAINEN SKENAARIOTARKASTELU
PERUSURAN (BAU) JA HIILENSIDONTAA LISÄÄVÄN
METSÄNHOITOMALLIN (ALT) VÄLILLÄ

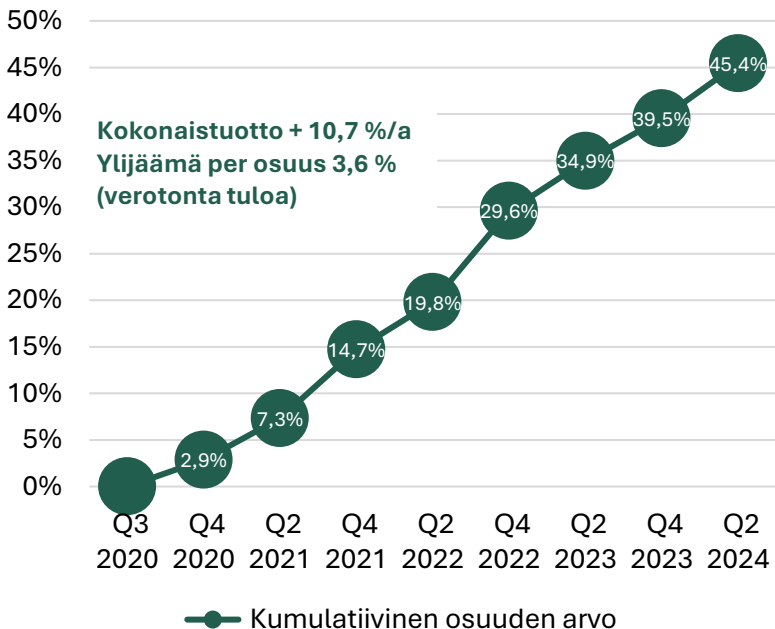
METSIKKÖKOHTAINEN BIODIVERSITEETTI-INDIKAATTORI
AUTTAA SEURAAMAAN MONIMUOTOISUUDEN KEHITTYMISTÄ
SEKÄ LÖYTÄMÄÄN YKSITTÄISET ARVOKKAAT METSIKÖT.





Luomme tuottoa ammattimaisella, pitkäjänteisellä ja vastuullisella metsävarallisuuden hoidolla

AARI YHTEISMETSÄN KOKONAISTUOTTO



LUONTOARVOJA PAINOTTAMALLA LISÄARVOA

- Tuotto
 - Aktiivinen salkun kehittäminen yli 20 asiantuntijan tiimillä.
 - Tuoton optimointi laadukkaalla ja luontoarvoja painottavalla metsänhoidolla.
 - Riippumattomuus ja synergiahyödyt puupohjaisessa arvonnluonnissa.
- Vastuullisuus
 - Ymmärrettävää ja todennettavaa biodiversiteetin seurantaa sekä hiilivaikutusten arviointia.
 - Luontoarvoja painottava toimintamalli käytössä, sekä FSC & PEFC metsäsertifikaatit.
- Riskinhajautus
 - Metsänomistus jakautuu koko Suomen alueelle, jossa luonnontuho- ja markkinariskit on hyvin hajautettu.

AARI+ luontoarvoja painottavan metsänhoitostrategian ydinhyödyt

TUOTTO PARANEE



- Oikea-aikaiset metsänhoitotyöt turvaavat arvokasvun pitkällä aikavälillä.
- Merkittävät hintalisät pääte- ja harvennushakkuissa.

HIILENSIDONTA KASVAA



- Verrattuna perinteiseen metsätalouteen lisäistä hiilensidontaa +2,0 tCO₂e/ha/a.
- Avohakkuualan pienenemisen seurauksena maaperän hiilivaikutus paranee huomattavasti.

MONIMUOTOISUUS ELPYY



- Enemmän sekametsää ja korkeampi lehtipuuosuus.
- Biodiversiteetti-indeksin avulla todennettava luonnon monimuotoisuuden kehityksen seuranta.

VIRKISTYMAHDOLLISUUDET LISÄÄNTYVÄT



- Monipuolista virkistyskäyttöä metsiköiden iän sekä hoito- ja käsittelyvaiheen mukaan.
- Viihtyisämpi elinympäristö ihmisille ja eläimille.

AARI+ käsitelty kohde: 60-vuotias päätehakuukypsä männikkö

TAVANOMAINEN METSÄNHOITO



Lehtipuun
säästäminen

Puuvaihtelun
lisääminen

AARI+ MALLIN MUKAINEN METSÄNHOITO

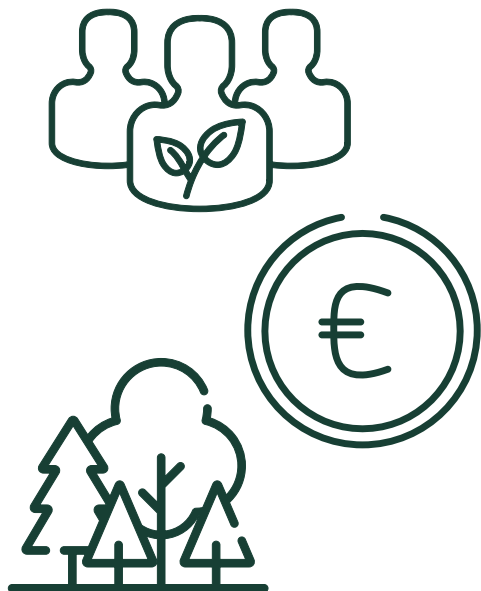


Luontainen kuusialikasvos
hyödynnetään –
kustannussäästöä ja
monimuotoisuuden lisäämistä

Yläharvennus
vanhimpiin
puihin
pidentää
kiertoaikaa

Harvennus-
hakuissa
AARI:n
hintapremio

Miksi AARI Yhteismetsä?



YHTEISMETSÄ ON HELPPO JA VAIVATON TAPA OMISTAA METSÄÄ

- AARI Yhteismetsän nykyaikainen metsätalous löytää kompromissit taloudellisen tuoton ja luontoarvojen välillä.
- Toimintamallien jalkauttaminen käytäntöön vaatii osaamista, työkaluja systemaattisen toimintatavan, jonka toteuttaminen on kustannustehokasta ainoastaan riittävän suurilla pinta-aloilla.
- AARI Yhteismetsän toteuttamat metsänhoitotoimenpiteet mahdollistavat osakkaalle hyvän tuoton, tuovat verotuloja yhteiskunnalle ja mahdollistavat luonnon monimuotoisuuden jatkumisen.
- Metsä ei ole yksin oma, vaan tietyllä tavalla yhteinen; tulevilla sukupolvilla, yhteiskunnalla sekä luonnolla on kaikilla siihen saanto.
 - Tämän takia on erityisen tärkeää, että metsiä hoidetaan, sillä se hyödyttää kaikkia osapuolia.

KIITOS

OTA YHTEYTTÄ



Mikael Beck

CEO

mikael.beck@aarimetsa.fi

+385 40 061 8859

aarimetsa.fi

