

Metsähallitus

Yhteiskunnan asialla
165 vuoden ajan

Valtakunnalliset metsäpäivät 24.10.2024
Ilkka Vaara



”Ja maa oli autio ja tyhjä”



1859–1899

- Metsänhoitohallitus perustettiin 13.5.1859
- Perustehtävänä valtion maaomaisuuden hallinta ja hoito
 1. tulojen tuottaminen valtiolle
 2. sahateollisuuden kasvun tukeminen
 3. asutuksen edistäminen
- Omaisuuden selvittäminen alkoi - sahapuulaskennat
- Paikallisten metsänkäytön rajoittaja
- Alku hankalaa, valtuudet rajalliset
- Taloustulos voitolliseksi 1880-luvulla
- Toimi puumarkkinoita tasapainottavana tekijänä



1900–1939

- Komiteamietintö v. 1900 viitoitti tietä
- 1.7.1908 nimeksi Metsähallitus, suomenkielinen
- Asutus metsätalouden etujen edelle
- Uudet arviointiohjeet, Cajanderin metsätyypit käyttöön, linjoittainen arviointi → 1920-luvun alussa kuvioittainen arviointi
- Metsähallituksen ohjeista hyvän metsänhoidon esikuva, johon yksityismetsätkin sitoutuivat
- Puuhiomot → käyttöä "kuivuville kuusikoille"
- Tekoja puunjalostusteollisuuden aikaansaamiseksi ja puun kysynnän vakiinnuttamiseksi
 - 4 sahaa omassa hoidossa
- Konsessiokaupoista kohti hankintahakkuita
- V. 1921 organisaatoratkaisu, joka oli käytössä yli 40 vuotta

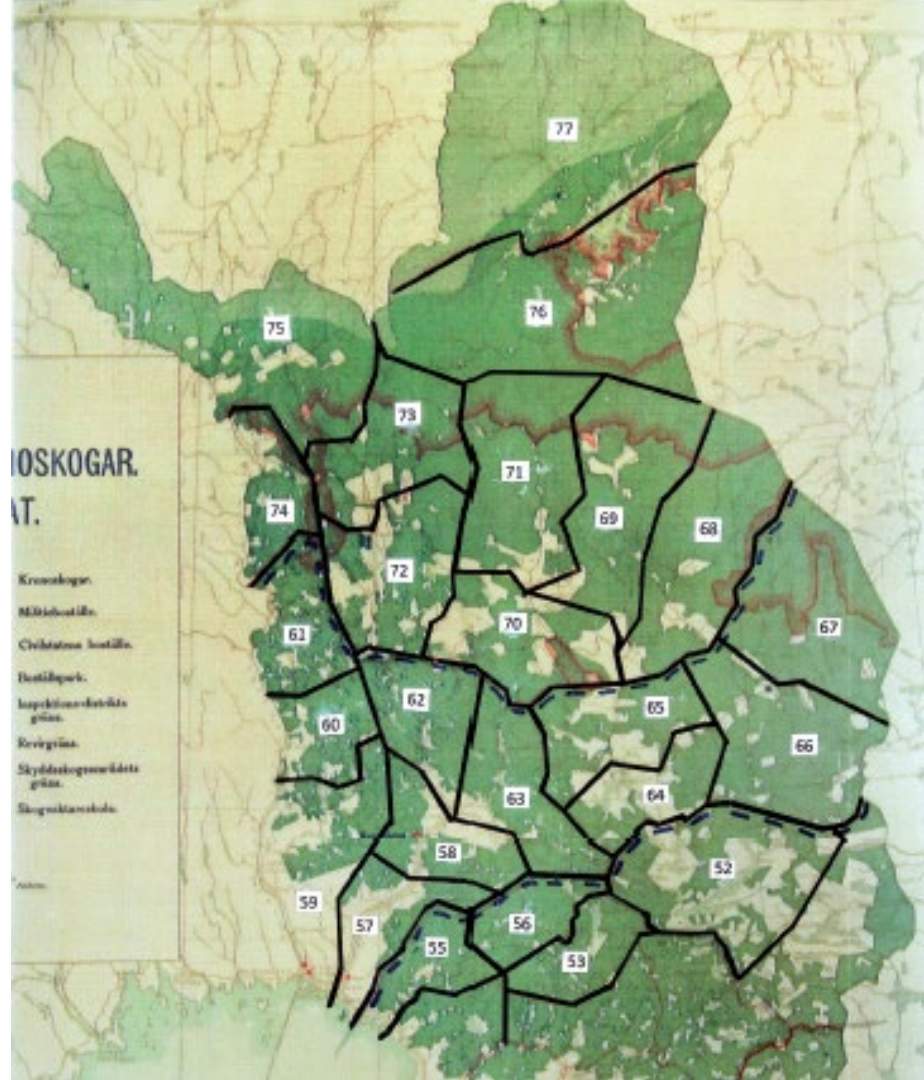
Kruununmetsäkomitea v. 1899:

"Valtion metsätalous on katsottava taloudelliseksi toiminnaksi, jonka pääpyrintönä on oleva tuottavaisuuden lisääminen ja mahdollisimman suuren pysyväisen tulon hankkiminen valtiolle."

"Metsäin tarkka tunteminen onkin pidettävä järkipäisen metsänhoidon välttämättömänä perustuksena ja siten myöskin ensi ehtona tulojen kohottamiselle."

1900–1939

- Metsätieteellinen koelaitos perustettiin v. 1917
→ Metsätieteellinen tutkimuslaitos v. 1939 itsenäiseksi
- Säästömetsiä, luonnonpuistoja ja kansallispuistoja rauhoitukseen ennen ao. lainsäädäntöä
- Harsintakielto v. 1919
- V. 1922 laki suojametsistä
→ Pelättiin ilmaston kylmenemistä
- Luonnonsuojelulaki v. 1923
- v. 1938 4 kansallispuistoa ja 2 luonnonpuistoa
→ Metlalle
- VMI alkoi, Metsähallitus vahvasti mukana
- Monien kehitysaskelien vuosikymmenet
→ edelläkävijä



Hoitoaluejako v. 1906

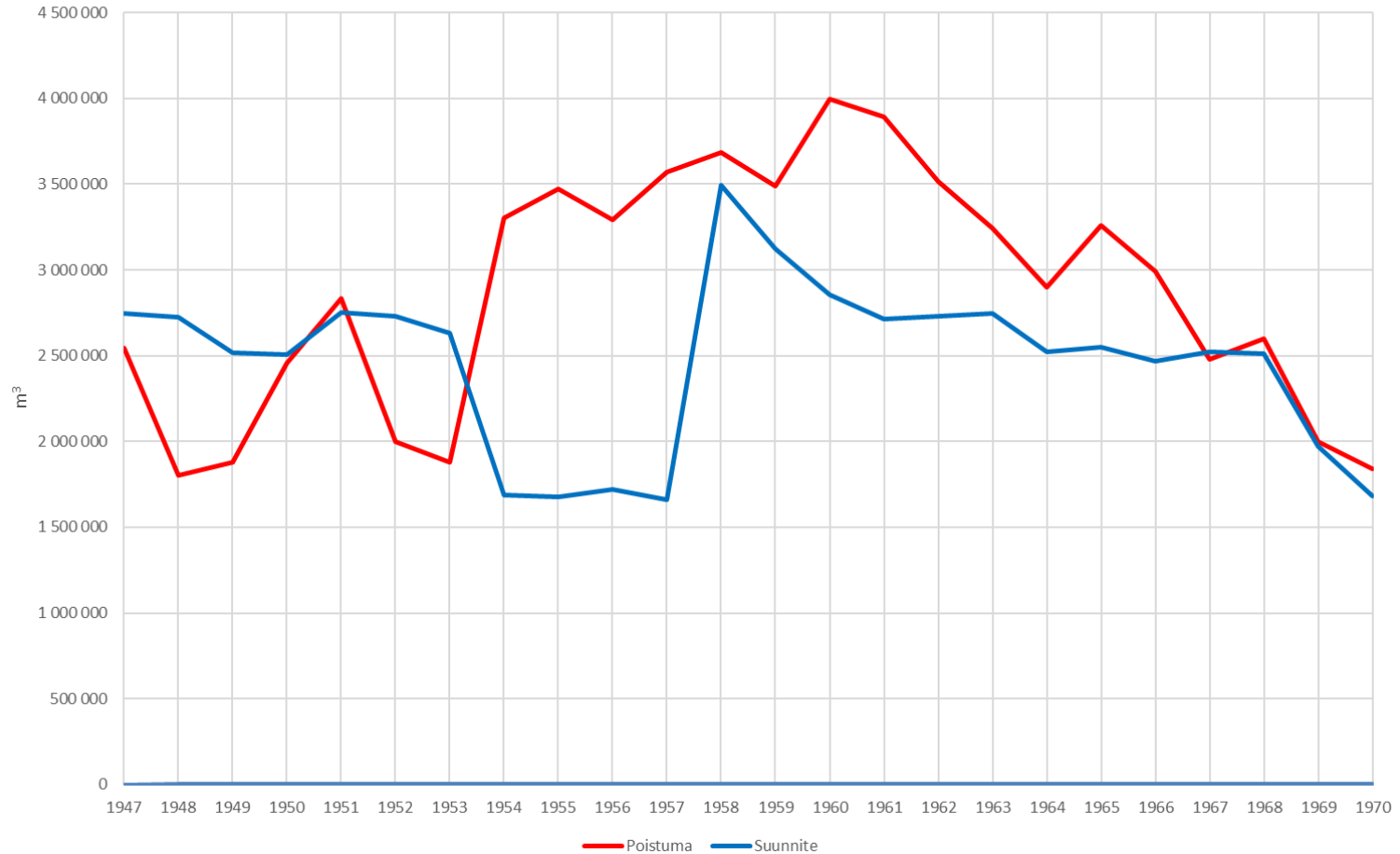
1940–1970

- Sota sotki suunnitelmat, kaupalliset hakkuut jäivät vähiin ja tuli uusia tehtäviä
→ puuhiilen ja pilkkeen valmistus ja jakelu
- Sodan jälkeen kiivas asutustoiminta, kansanhuoltoministeriö ohjasi toimintaa
- Velvoitettiin toimittamaan valmista puutavaraa rakennustarpeiksi
- Työllistämistehtävä
- Sotakorvaushakkuut nostivat hakkuumäärät huippulukemiin, v. 1961 alkaen Kemijärven tehdas mukaan puunkäyttäjäksi
- Uutta tiestöä rakennettiin
- 1960-luvulta alkoi voimakas koneellistuminen: moottorisahat, traktorit, kuorma-autot, aurat ojituksen ja maanmuokkaukseen



Tervolan Lintupirtin hiiltämö v. 1943
Kuva Arvi Saverikko

Hakkuusuunnite ja -poistuma Perä-Pohjolan piirikunnassa vuosina 1947-1970



1940–1970

- Metsänarviointi kehittyi: taloudellinen toimenpideraja, ilmakuvat (1947), relaskooppi (1955), moottorikelkka-arviointi sekä hillasuo- ja maisemakohdeluettelot (1968)
- 1960-luvulla huolta metsän uudistumisesta, suunnitteita alennettiin
- V. 1964 täsmennettiin velvollisuuksia: huolehdittava metsän uudistumisesta, kohoavaa puun tuottoa, liiketaloudellisesti tulosta sekä huomioitava yleinen etu, työllisyys, ulkoilu, retkeily, kalastus, metsästys ja luonnonsuojelu
- Metsätyömieskunta vakinaistettiin
- V. 1956 perustettiin 7 uutta kansallispuistoa → Metsähallituksen hallintaan
- Julkistettiin soidensäilytysohjelma
- Lomailualueiden ja -tonttien vuokraaminen käsittelyssä, virkistyspalvelujen kysyntä kasvussa
- Mm. Luostolle, Saariselälle, Olokselle ja Ylläkselle syntyi valtion maille matkailutoimintaa
- Metsähallitukselle tiedotuspäällikkö v. 1967

*Inarin hoitoalueen
metsänarvioinnissa vuosina 1955–57
maastossa liikkuneet kuusi
metsänarvostelijaa havaitsivat
yhteensä 14 joutsenta.*

*Lämpösumma Sodankylässä
v. 1962 581 dd ja v. 1968 616 dd.
Tänä vuonna 1255 dd.*

1971–1990

- Edellisten vuosikymmenien lasku lankesi maksettavaksi
 - uudistamisrästejä
 - hakkuumäärien alentaminen
 - taloustulos miinukselle
 - voimakasta kritiikkiä toiminnasta
- Porotalousyhteistyö alkoi
- Ohjekirje maiseman- ja luonnonhoidosta
- Uutena tehtävänä siemenviljelysten perustaminen ja metsänviljelymateriaalin toimittaminen
- Monikäyttöä vai päällekkäiskäyttöä
- Kansallispuistokomitean mietintö v. 1977, kansallispuistojen käytön yleisohjeet ja runkosuunnitelmat
- Kansallispuistojen hoitoon budjetissa rahoitusta
- V. 1981 luonnonsuojelualuetoimisto
- Samana vuonna luovuttiin lentoruiskutuksista



Lapin metsänarviointiporukkaa v. 1990
Kuva Olli Sandström

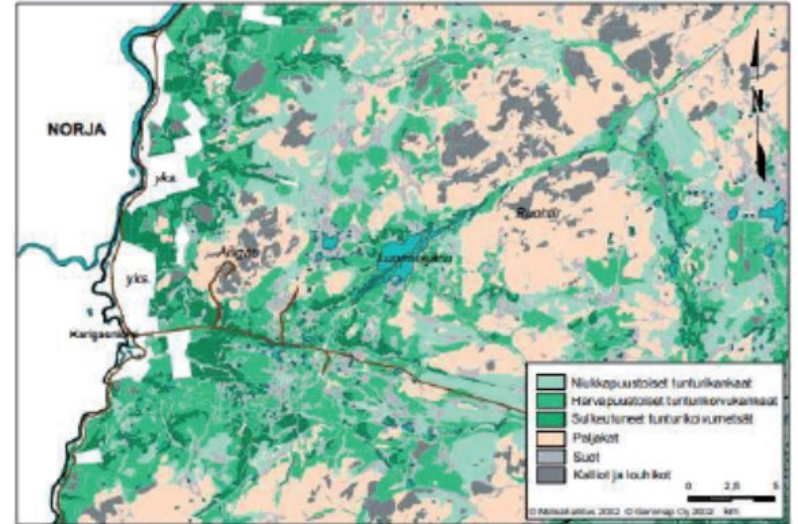


1971–1990

- Hossan ja Kylmäluoman retkeilyalueet v. 1979
- UK-puisto perustettiin v. 1980
- 1980-luvulla painetta hakkuumäärien nostamiseen, samaan aikaan lisääntyvää suojelupainetta
- Ympäristöministeriö perustettiin v. 1983
- Piironen ajoi luonnonsuojelualuetoimistosta omaa osastoa. Piironen seuraajalleen Takalalle: *"Pidä huoli luonnonsuojelun säilymisestä Metsähallituksessa"*
- Piironen myös ajoi Metsähallituksen uudistamista huolimatta ministeriöstä tulleista kielloista
- Havaittiin, ettei Metsähallituksella ole riittävästi ekologista tietoa luonnosta
- Tietotekniikka teki tuloaan

1991–2024

- Metsähallituksesta budjettisidonnainen liikelaitos v. 1991
→ tulostoiminnot
- Valtion uusimuotoinen liikelaitos v. 1994
→ Metsähallitus luki ajan merkit oikein ja oli uudistusprosessissa itse aktiivinen
- Maakunnalliset neuvottelukunnat
- Työpaikkojen väheneminen, koneellistamisasteen nousu, liikevoitto kaksinkertaiseksi
- Muutama epäonnistunut liiketoimintayritys
- Laatumaa ja Villi Pohjola aloittivat
- Maan osto, myynti ja vuokraus vapaammaksi
- Luonnonsuojelusta toinen tukijalka metsätalouden rinnalle
- Laaja Pohjois-Suomen vanhojen metsien inventointi
→ valtioneuvoston päätökselle suojeluun 293 000 ha
- Auraus lopetettiin v. 1992



Ylä-Lapin luontokartoituksen biotooppikuvioita v. 1996



Kuva Ilkka Vaara

1991–2024

- Metsätalouden ympäristöopas julkaistiin v. 1993
- Ae-suunnittelu ja luonnonvarasuunnittelu alkoivat → osallistaminen
- Omistaja luottaa Metsähallitukseen
→ valtion maa- ja vesiomaisuuden keskittäminen
- Perinteinen metsätaloudentarkastus loppui v.1995
- Ylä-Lapin luontokartoitus v. 1996
- Paikkatietojärjestelmät tulivat: PATI → SutiGis → Silvia
- Vesiluonnon kartoitus alkoi v. 2004
- Laserkeilauspohjainen kuviotietopilotti v. 2007
- Laki Metsähallituksesta ja Metsätalous Oy:stä v. 2016
- Ilmastoviisas metsätalous
- Uusiutuvan energian hankkeet
- Tekoöly ja koneoppiminen avuksi
→ Ylä-Lapin luonnon kaukokartoitus
→ Metsätalouden suunnittelu- ja toiminnanohjausjärjestelmien kehitys

**Metsähallitus
vuonna 2050?**





METSÄHALLITUS

www.metsa.fi



@metsahallitus_forststyrelsen



@metsahallitus

Lähdeteokset

SAVUINEN SAVOTTA

Lappi-Itämeren metsien käyttö ja arviointi
Olli Saastrom / Juhana Sainio / Erika Tuommen / Ilkka Paara

US JA SIOMI 1859-2009

TSÄVÄLTIO