

A young evergreen tree sapling is the central focus, growing from a bed of moss and forest floor debris. The background is a soft-focus forest with various shades of green and brown. The text 'METSÄPÄIVÄT' is overlaid in a bold, orange, sans-serif font across the lower half of the image.

METSÄPÄIVÄT

An aerial photograph of a town at dawn, with a thick layer of mist or fog filling the valley. The sky is a mix of soft pinks, purples, and blues. In the foreground, a large, stylized white logo consisting of the letters 'M' and 'W' is superimposed over the scene. The town below has some lights on, and a road winds through the mist. The overall mood is serene and atmospheric.

MW

G R O U P

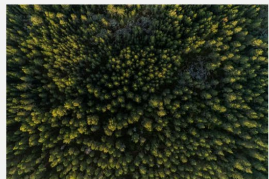
MW Group är en modern nordisk leverantör av lösningar för totalförsvaret, kritisk infrastruktur och samhällsviktiga tillgångar

Skogsbruk baserat på fakta eller känslor

Sixten Sunabacka
Executive Partner
MW Forest Sense AB
sixten.sunabacka@mw.group
+358 400 366 148



- Styrelseproffs och entreprenör 2020 -
- VD Tornator Oyj 2015 - 2019
- Strategidirektör Arbets- och näringsministeriet 2010 - 2015
- Skogsdirektör UPM 2005 - 2010
- Brobyggare i skogspolitik
- Snart 40 år inom skogsbranschen



Kollagret i finska skogar minskar snabbt

8 juni 2022, kl 10:02

Finlands skog och mark var en nettokälla till koldioxid under förra året, enligt en ny sammanräkning från Finlands Naturresursinstitut. Det är alarmerande att ett så skogrikt land har...



Sveriges lantbruksuniversitet
Swedish University of Agricultural Sciences

Utbildning Forskning Miljöanalys Samverkan Om SLU

[start ew](#) / Finns viljan så finns lösningar för konflikter om skog

HUFVUDSTADSBLADET

Min stad ▾ Nyheter Ekonomi Kultur Opinion Sport ☰ Mer

Finlands lapptäcke av skogstyper räcker inte för

[STUDENTWEBB](#) | [MEDARBETARWEBB2](#)

Artiklar

Kestävä metsätalous on teollisen toiminnan perusta

at metsät ovat metsäelinkeinon kannalta elintärkeitä. Metsäteollisuus on luonnon monimuotoisuuden turvaamiseen. Edistämällä luonnon monimuotoisuutta turvataan samalla puuston kasvua ja terveyttä, vesistöjä sekä parannetaan virkistyskäyttömahdollisuuksia.

HELSINGIN SANOMAT

Etusivu Uusimmat Pelit Lehdet HS

Luonto katoaa vauhdilla, joka tuore raportti – "Valtava mää"

Eläimet | Luontoa ajavat ahtaalle elinympäristöjä tuhoo saasteet ja ilmastonmuutos.



Etusivu Venäjän hyökkäys

Ympäristö

Uusi laskelma: vanha hakkaaminen voi menettää enemmän kuin niiden

Jos hallitus suojelisi 100 000 hehtaaria vanhaa metsää, se tuottaisi valtiolle noin 200 miljoonan euron hyödyn vuoteen 2050 mennessä, kertoo uusi selvitys.

Nyhet

Finns viljan så finns lösningar för konflikter om skog

PUBLICERAD: 22 AUGUSTI 2024

Genom ett brett deltagande där ingen är ensam om sin fråga, öppet samtalsklimat och visualiserade effekter kommer vi längre när vi ska lösa konflikterna om hur skogen ska skötas. Det visar ett pågående forskningsprojekt som idag släpper ett podavsnitt om målkonflikter.



ECONOMIC GROWTH



Land Lantbruk Skogsbruk

E-tidningarna
Lantbrukspodden

LEDARE DEBATT KRÖNIKA LANTBRUK SKOGSBRUK LANTBRUKSPODDEN LEDIGA JOBB

Special Teknikutmaningen 2024 Vargkartan Årets spjutspetsföretag 2024

KRÖNIKA 17 SEPTEMBER

Viktigt att se helheten i hållbart skogsbruk

Att vi vill ha ett hållbart skogsbruk tror jag att vi alla är ense om. Skogen har för många av oss en stor plats i våra hjärtan och vi har därför ett stort engagemang i skogsfrågor. Men vad innebär egentligen ett hållbart skogsbruk och hur ska vi definiera det, undrar Helena Löthgren.

Skogens betydelse i Finland

- Över 75% av Finlands landareal täcks av skog
- Skogen är en viktig ekonomisk resurs samt källa till exportintäkter och välstånd
- Skogen har ett stort rekreations- och naturvärde



Fakta om Finlands skogar

Kalla fakta

- Virkesförrådet har ökat över 1 000 miljoner kubikmeter under de senaste 50 åren
- Årlig tillväxt överstiger uttaget med över 10 miljoner kubikmeter
- 13% av skogarna är skyddade, ökningen femfaldig sedan 1980-talet
- Omkring 80% av virket kommer från privatskogar

Emotionella fakta

- 3/4 Finlands skogsnaturtyper är hotade. Starkt emotionellt betonat. (ex. sorg, rädsla..)
- ”Skogarnas kolsänkor har kollapsat”
- Motstridiga åsikter i skogsbruket väcker ofta starka känslor och även tvister
- Skogarna ägs av privata personer och äganderätten är starkt skyddad av grundlagen





Rationellt skogsbruk vs känslor

Skogsbruk har traditionellt baserat sig på vetenskapliga fakta och rationella beslut

Det krävs lättfattlig och tillförlitlig fakta om skogsbrukets metoder och mål

Visa förståelse även för emotionella aspekter på skog

Öka samarbete mellan olika intressenter och försök nå en förståelse

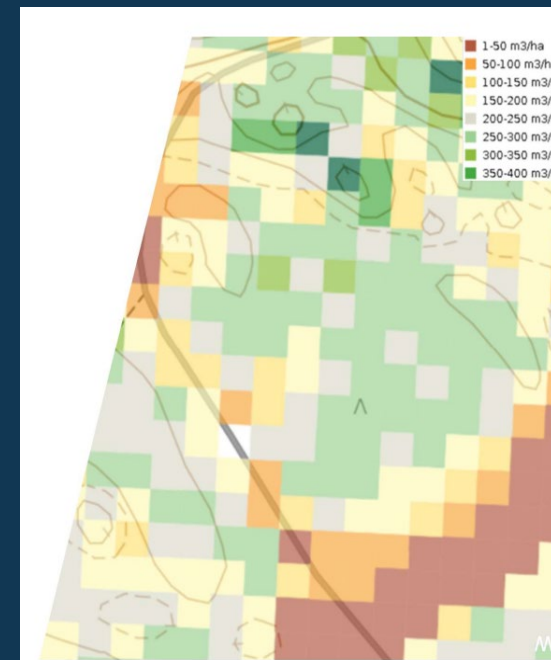
Hitta något som är gemensamt godtagbart, faktabaserat och vetenskapligt bevisat utan politisk färgning

Kom ihåg "One size do not fit all"

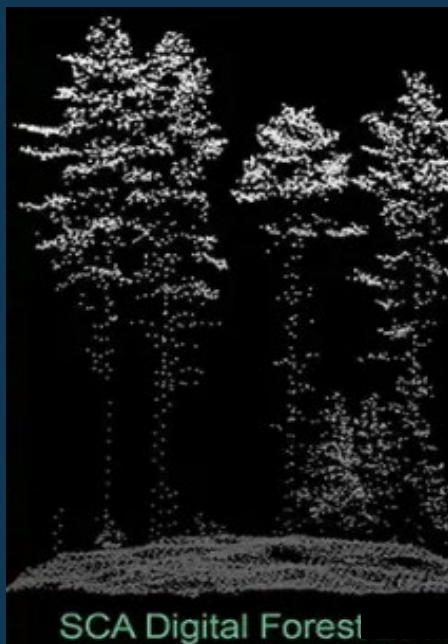
Använd teknik och satsa på bred och tillförlitlig information – skoglig intelligens

Noggrann data moderna analys- metoder ger tillförlitlig information

- Högupplöst laserdata möjliggör trädvisa beståndsuppgifter
- En kombination av olika datakällor ger bred information
- Sofistikerade algoritmer och AI ger lättfattlig och tillförlitlig skoglig intelligens



→ Bestånds-
medelvärden
baserade på
10x10 m rutor



→ Trädslag,
volym mm. för
varje träd

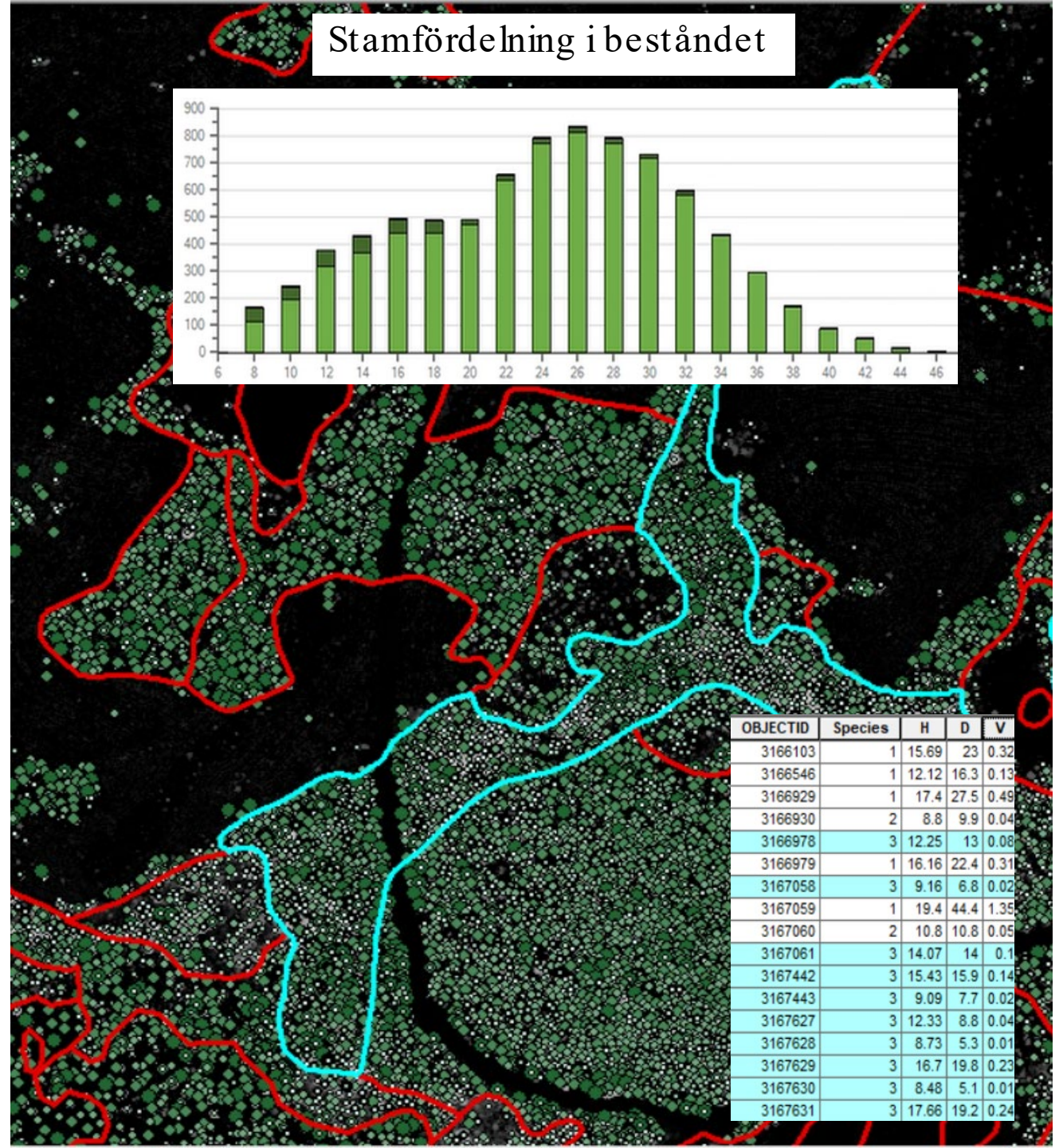
Nyttan med noggrann data och tillförlitlig information

1. Förbättrad betjäning till skogsägarna, industrin och beslutsfattarna
2. Hög produktivitet och kvalitet på utförda arbeten i skogen
3. Noggrann uppfattning av hållbart virkesuttag
4. Pålitliga beslutsunderlag och lägre kostnader
5. Underlättad identifiering av naturvärden
6. Minimering av risker vid avverkning (skador..)
7. Förbättrad service och förädlingsgrad – bättre priser?



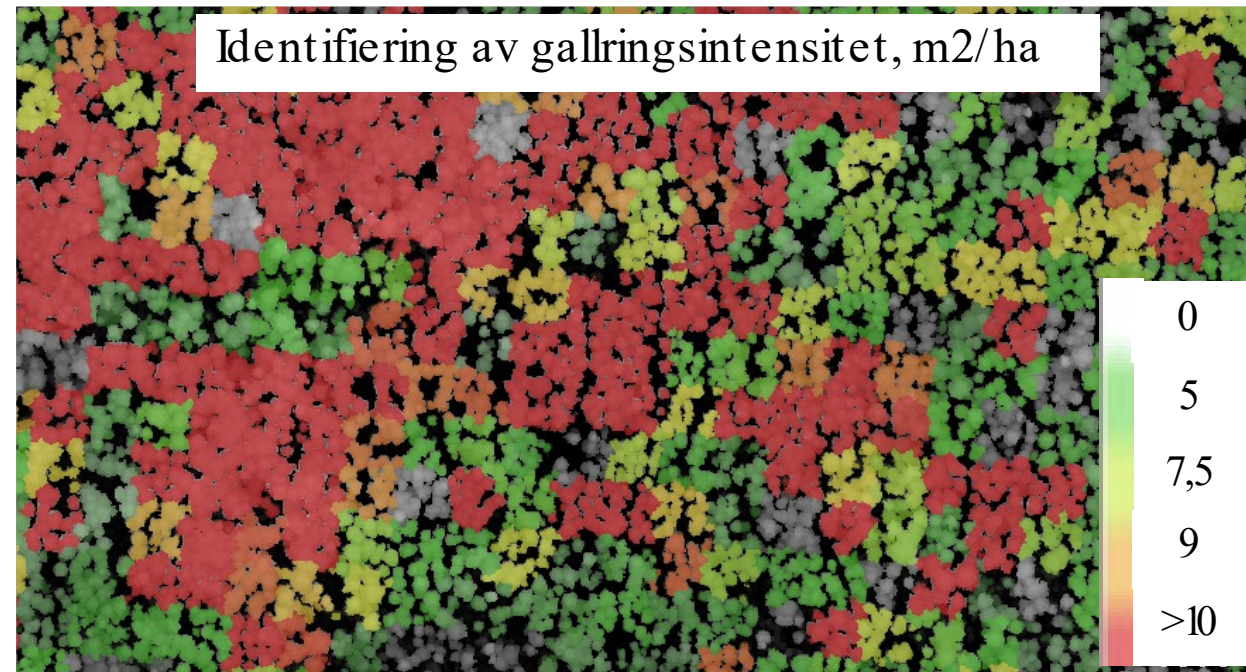
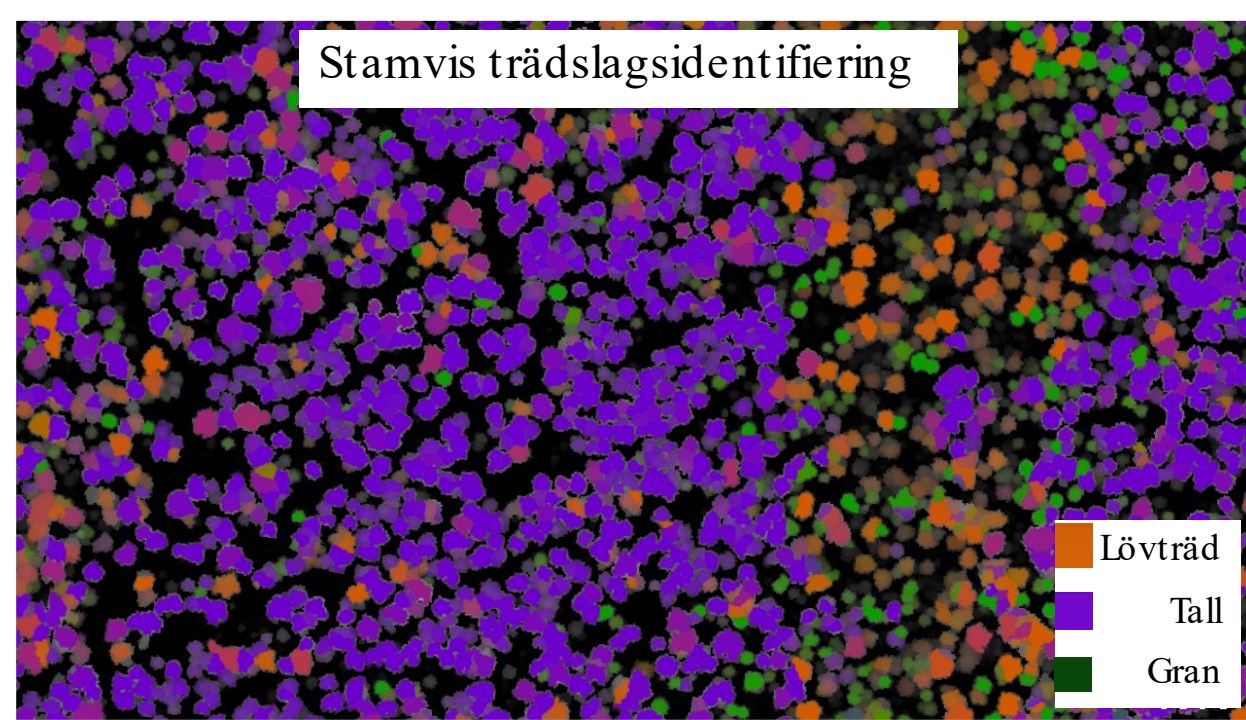
Förbättrad service ger mer förädlade produkter

- Ökat precision i volymprognoser baserad på noggrann trädslagsidentifiering
- Noggrann stamfördelning ger möjligheter till optimering av sortimentsvisa volymer
- Möjliggör en högre förädlingsgrad och kundanpassade produkter



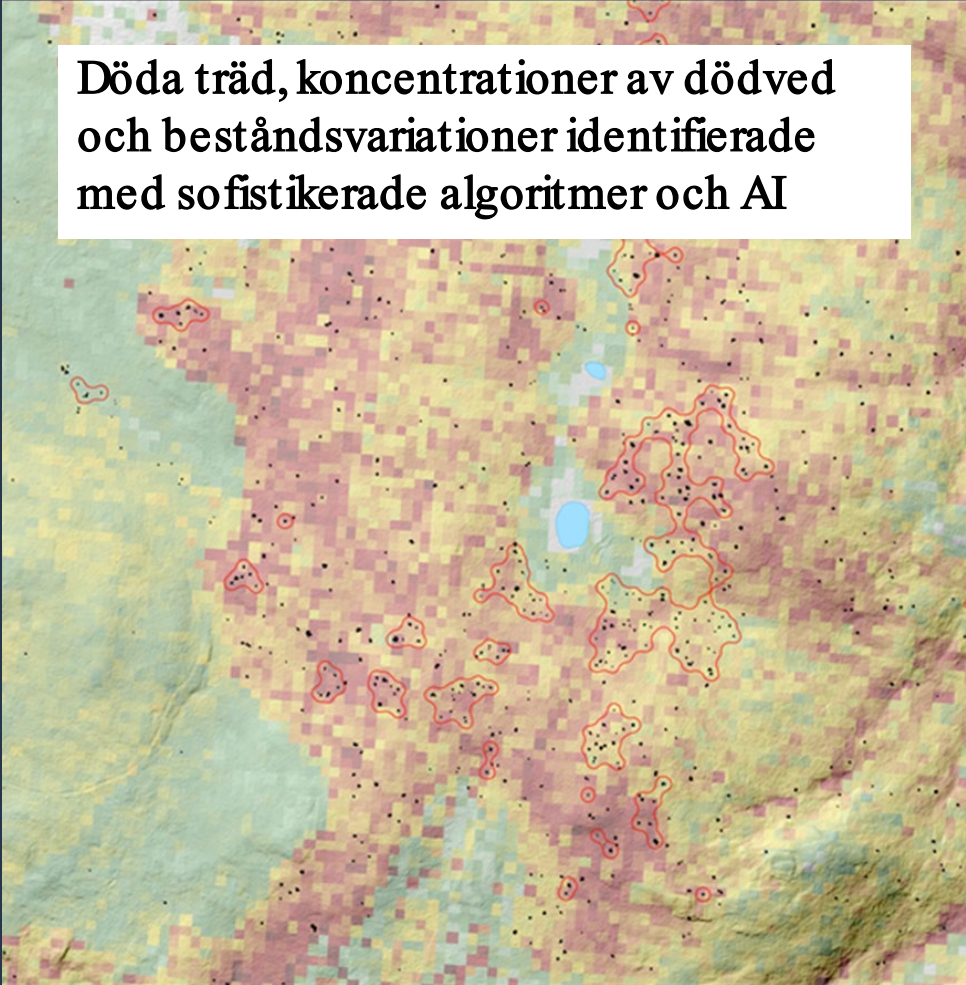
Detaljerade beslutsunderlag ger bättre beslut och minskade risker

- Beslutsunderlagen ökar produktivitet och kvalitet
- Detaljerad information om variationer inom beståndet förbättrar gallringsresultatet och prestationen
- I framtiden hjälper trädvis information maskinförare vid stamval



Natur- och kulturvärden identifieras på basen av olika datakällor

- Döda stående och liggande träd är viktiga för mångfalden
- Variationer eller olika trädskikt i bestånden ger möjligheter till varierande förnyelsemetoder
- Även forn- och kulturlämningar går att identifiera



Döda träd, koncentrationer av dödved och beståndsvariationer identifierade med sofistikerade algoritmer och AI

Sammanfattning

- Skogspolitik är av samma vikt för Finland som säkerhetspolitik
- Skogspolitiken bör vara faktabaserad, långsiktig och sträva till konsensus
- Ny teknik ger möjlighet till ett faktabaserad, mångsidig och balanserad skogs- och miljöpolitik
- Ett fördjupat skogligt samarbete mellan Finland och Sverige gagnar båda länderna