



PEFC

PEFC/02-1-01

PEFC Suomi

**PEFC-METSÄSERTIFIKOINTI-
25 VUOTTA KESTÄVÄÄ
METSÄNHOITOA**

Tatu Liimatainen, toiminnanjohtaja

Esityksen sisältö

1. Sertifiointi työkaluna
2. PEFC-sertifiointi ja sen vaikutukset Suomessa
3. Sertifiointin rooli nyt ja tulevaisuudessa

1. Mitä on sertifiointi?

- Sertifiointia käytetään työkaluna hyvin laajasti yhteiskunnassa ja sen kohteena voi olla esimerkiksi tuote, prosessi tai palvelu.
- Sertifiointi on useimmiten vapaaehtoinen menettely, jolla voidaan osoittaa sertifioidun kohteen täyttävän sille asetetut vaatimukset.
- Sertifiointi tarkoittaa sitä, että ulkopuolinen taho varmistaa yrityksen laadunhallintajärjestelmän vaatimuksien mukaisuuden, ja myöntää yritykselle sertifikaatin.
- Sertifiointia voidaan käyttää myös esimerkiksi lainsäädännön, direktiivien tai EU-asetuksiin perustuvien vaatimusten täyttymisen.

PEFC-sertifiointi

- PEFC-metsäsertifiointi on vapaaehtoinen, markkinapohjainen työkalu kestävän metsätalouden edistämiseksi.
- PEFC on edistänyt ekologisesti, sosiaalisesti ja taloudellisesti kestävää metsätaloutta maailmanlaajuisesti vuodesta 1999. Samasta vuodesta alkaen PEFC-sertifiointia alettiin jalkauttaa myös Suomeen.
- PEFC on nykyään maailman laajin metsäsertifiointijärjestelmä, ja se on läsnä 56 maassa. PEFC:ssä on mukana 750 000 sertifioitua metsänomistajaa ja alkuperäseurannan piirissä yli 20 000 yritystä.



PEFC

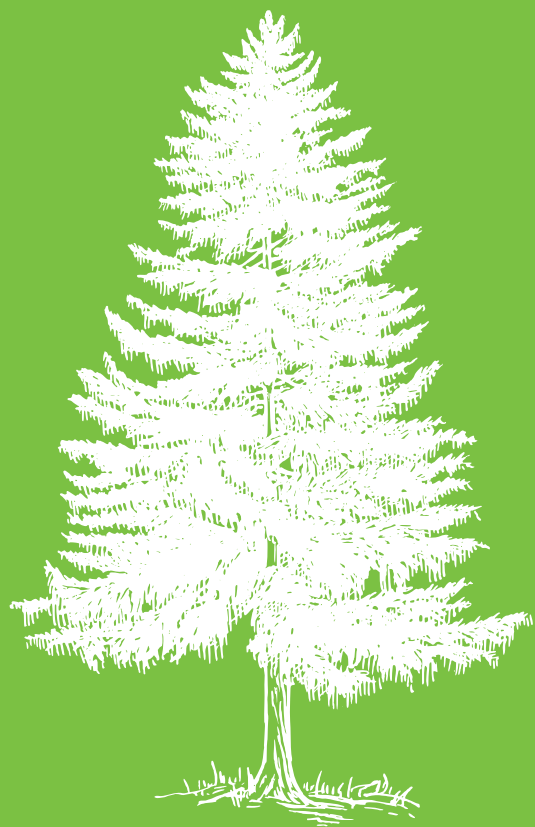
PEFC/02-1-01

**Suomen talousmetsistä
90 + % on PEFC-
sertifioitua metsää**

90+%



PEFC-metsäsertifiointi on vapaaehtoinen, markkinapohjainen työkalu kestävän metsätalouden edistämiseksi.



PEFC-sertifiointi edistää konkreettisesti talousmetsien kestäväää käyttöä ja todentaa, että sertifioidut arvoketjun tuotteet ovat peräisin kestävästi hoidetuista metsistä.



Mitä PEFC-sertifiointi ei ole? Suojelujärjestelmä, tukijärjestelmä, julkinen sääntely-järjestelmä...



PEFC

PEFC/02-1-01



PEFC Suomi

- PEFC-sertifiointia alettiin jalkauttaa Suomessa vuonna 1999
- Kolmen henkilön toimisto Vallilassa
- PEFC Suomi edistää PEFC-sertifiointia ja toimii kansainvälisesti yhteistyössä eri maissa toimivien sisarorganisaatioiden sekä Genevessä sijaitsevan PEFC:n päätoimiston kanssa.

Toimijat metsäsertifioinnissa

PEFC Suomi

16 jäsenorganisaatiota

- Standardityön organisoija
- Suomen PEFC-standardien omistaja

Sertifikaattien haltijat

- Kestävän Metsätalouden Yhdistys ry (KMY) (yksityismetsät)
- UPM-Kymmene Oyj (omat metsät)
- Metsähallitus Metsätalous Oy (valtion metsät)
- Sertifikaattien haltijat vastaavat vaatimusten käytäntöönpanosta

Sertifiointi- yritykset



Riippumattomat,
kansallisesti akkreditoit
sertifiointiyri
tykset
suorittavat valvontaa ja
päättävät sertifikaattien
myöntämisestä

Toimijat kentällä

2. Mitä asioita PEFC- sertifiointi suomalaisissa metsissä edistää?

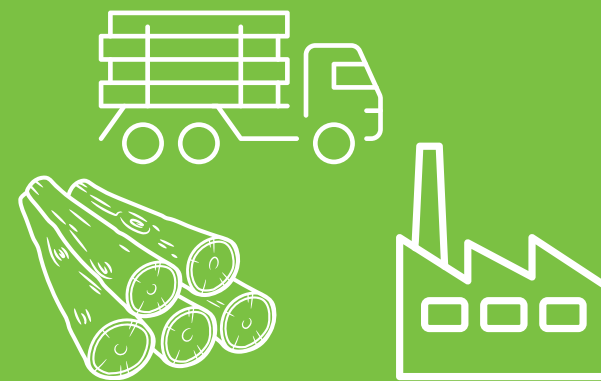


PEFC-sertifiointi kattaa koko ketjun

Metsäsertifiointi

Puun alkuperän seuranta

PEFC-sertifioidusta materiaalista valmistetut tuotteet kuluttajille



Metsätalouden ekologisen kestävyys työkalut

Muut vapaaehtoiset keinot

Toimijoiden omat ohjelmat,
Metsänhoidon suositukset etc.

Metsäsertifiointi

Metsälaki
Luonnonsuojelulaki
Vesilaki

Luontaiset puulajit, uudistamisvelvoite, 10 § kohteet

PEFC-metsänhoidon standardi sisältää yli 30 vaatimusta

- Lainsäädännön noudattaminen on metsäsertifioinnin lähtökohta. Tämän lisäksi asetetaan muita, lain vaatimukset ylittäviä vaatimuksia, joiden mukaan sertifioituissa metsissä tulee toimia.
- PEFC-vaatimukset pyrkivät tukemaan luonnon monimuotoisuutta talousmetsien hoidossa ja käytössä, huomioivat arvokkaita elinympäristöjä, edellyttävät reiluja työolosuhteita sekä torjuvat muun muassa harmaata taloutta.
- Käytännön metsänhoidossa PEFC-vaatimuksia ovat mm. vesistöjen suojakaistat ja hakkuiden yhteydessä jätettävät säästöpuut.

- 6.1 Metsänkayttöilmoituksella osoitetaan hakkuun laillisuus ja selvitetään ympäristönäkökohdat
- 6.3 Lakisääteisiä vaatimuksia noudatetaan
- 6.6 Huolehditaan turvallisen ja laadukkaan työnteon edellytyksistä
- 6.7 Työnantajavelvoitteita noudatetaan
- 7.2 Työntekijöiden osaaminen varmistetaan
- 7.3 Metsänhoitotöiden laatu varmistetaan
- 8.1 Metsien puusto säilytetään hiilinieluna
- 8.2 Energiapuuta korjataan kestävästi
- 8.5 Puuston terveydestä huolehditaan
- 8.8 Metsiä ei roskata metsätalouden toimenpiteissä
- 8.9 Kasvinsuojeluaineita käytetään vastuullisesti
- 8.10 Suojelualueiden suojeluarvot turvataan
- 8.11 Arvokkaiden elinympäristöjen ominaispiirteet säilytetään
- 8.12 Uhanalaisten lajien tunnetut elinpaikat turvataan
- 8.14 Metsätalouden toimenpiteissä jätetään eläviä säästöpuuta, kuollutta puuta sekä säästetään sekapuustoa ja tiheikköjä
- 8.16 Suoluonnon monimuotoisuutta ja ekosysteemipalveluita ylläpidetään
- 8.17 Vesistöjen ja pienvesien läheisyydessä toimittaessa huolehditaan vesiensuojelusta ja luonnonhoidosta
- 8.18 Pohjavesien laatu turvataan metsätalouden toimenpiteissä
- 8.19 Jokamiehen oikeudet turvataan ja ulkoilureittien kulkukelpoisuus varmistetaan
- 8.20 Kiinteät muinaisjäännökset säilytetään



PEFC

PEFC/02-1-01

PEFC-sertifioinnin vaikutukset Suomen metsissä

- PEFC Suomi on toteuttanut toimintansa aikana kolme vaikuttavuusselvitystä. Kahdessa selvityksessä on tutkittu jo saavutettuja vaikutuksia ja yhdessä on arvioitu vaikutuksia tulevaisuudessa
- Viimeisin selvitys julkaistiin tänä syksynä.
- Selvitys tuo esille, että PEFC-sertifioinnilla on ollut laaja positiivinen vaikutus kestävän metsätalouden edistämisessä. Vaikutukset ovat painottuneet erityisesti ekologisen ja sosiaalisen kestävyys edistämiseen sekä metsien monikäyttöön.

PEFC-sertifiointi on vaikuttavuusselvityksen mukaan vaikuttanut merkittävästi metsien lajistollisen monimuotoisuuden turvaamiseen.



- Lainsäädännön lisänä olevat vaatimukset säästö- ja lahoppuista, soiden ja vesistöjen suojakaistoista, kulotuksista, luontokohteiden ja uhanalaisten lajien esiintymien turvaamisesta myötävaikuttavat kaikki uhanalaisten lajien esiintymien uhkatekijöiden pienemiseen.
- PEFC-sertifiointi on todennäköisesti ollut merkittävä tekijä Etelä-Suomen lahoppumäärän kaksinkertaistumisessa.
- PEFC-sertifiointi tukee pitkällä aikavälillä metsien elinvoimaa ja puuntuotantoa, vaikka se pienentääkin käytettävissä olevan puun määrää.
- Arvokkaiden elinympäristöjen osalta PEFC-sertifiointi on määritellyt kohteita, joita lainsäädäntö ei vaadi turvaamaan. Kohteet valitaan nimenomaan niiden suuremman monimuotoisuusmerkityksen vuoksi, jolloin niillä on pinta-alaosuuttaan suurempi merkitys lajiston suojelussa.

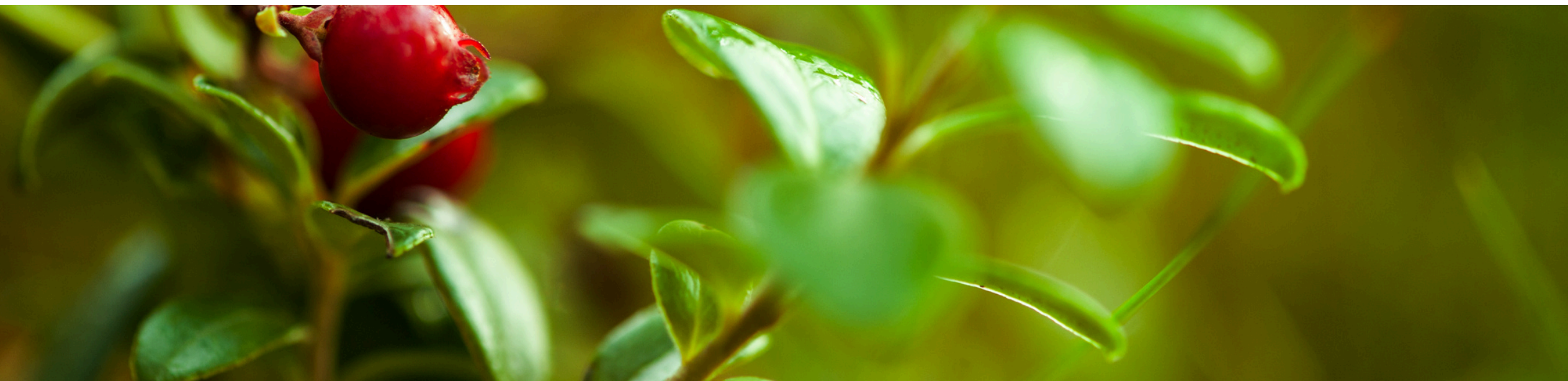
Tapion ja PTT:n vaikuttavuusselvitys 2024

PEFC-sertifiointilla on laaja positiivinen vaikutus Suomen metsissä

- PEFC-sertifiointi tukee työntekijän oikeuksia, turvallisen työskentelyn edellytyksiä ja edistää niiden toteutumista.
- PEFC-sertifiointi on lisäksi edesauttanut metsäalan osaamisen ylläpitämistä ja parantamista sekä lainsäädännön toteutumista metsäalan käytännön toiminnassa.
- PEFC-standardissa on lukuisia kriteerejä, jotka vaikuttavat positiivisesti metsien monikäytön edistämiseen.
- Standardi 2024 antaa hyvät lähtökohdat talousmetsien luonnonhoidon tason merkittäväälle parantamiselle tulevina vuosina.



3. Sertifioinnin rooli nyt ja tulevaisuudessa



PEFC/02-1-01



Metsienkäytön sääntely tapahtuu usealla tasolla

- Tämän hetken trendissä lainsäädäntöä tarjotaan ratkaisuksi useisiin kestävyyskysymyksiin.
- Vapaaehtoisilla toimilla on ollut ja tulee olemaan oma roolinsa hyvien käytäntöjen kehittämisessä ja edistämisessä.
- Yksityiskohtaisen sääntelyn kehittäminen on hyvin työlästä ja vaatii paljon resursseja.
- EU-sääntely laaditaan kaukana käytännön toimijoista - onko heillä paras paikallinen tieto saatavilla?

Riittääkö sertifiointi takeeksi?

- Haasteet ovat suuria - kaikkia keinoja tarvitaan ja sertifiointi tarjoaa hyvän työkalun.
- Alkuperän osoittaminen on tärkeää.
- Sertifiointi pohjautuu vapaaehtoisuuteen - eikä sulje pois kunninahimoisempia lähestymistapoja.
- Vuosittain Suomessa tehdään yli 130 000 metsänkäyttöilmoitusta eli joka arkipäivä alkaa yli 450 puunkorjuutyömaata.

Mitä seuraavaksi?

- Päivitetyn metsästandardin toimeenpano käynnissä. Sertifiointin olemuksen mukaisesti sen sisällöt laaditaan usein osallistavassa prosessissa yhdessä toteuttavien toimijoiden kanssa.
- PEFC-sertifiointin vaatimuksia päivitetään noin viiden vuoden välein. Seuraavan päivityksen tarkoitus käynnistyä 2027.
- EU-säätely tuo muutoksia ja mahdollisuuksia PEFC-vaatimukseen lähiaikoina.



Lopuksi

- PEFC-sertifiointi kattaa yli 90% Suomen talousmetsistä ja koko ketjun metsästä kauppojen hyllylle.
- Toteutetut arvioinnit todistavat, että PEFC-sertifiointilla on ollut laajoja positiivisia ekologisia ja sosiaalisia vaikutuksia suomalaisissa talousmetsissä.
- Vapaaehtoisilla työkaluilla on ja tulee olemaan tärkeä rooli kestävien käytäntöjen edistämisessä myös tulevaisuudessa.



PEFC

PEFC/02-1-01



KIITOS!

Ota yhteyttä

Tatu Liimatainen

puh. 044 237 9693, tatu.liimatainen@pefc.fi

www.pefc.fi