

An aerial photograph of a lush green forest with a winding river or stream cutting through it. The trees are dense and vibrant green, with some yellowing foliage on the right bank. The water is dark and reflects the sky.

**TAPIO** 

**Oman metsätilan  
luontopääoman kasvattaminen**

**Miten yhdistää metsän  
taloudellinen tuotto ja  
elinvoimainen metsäluonto?**

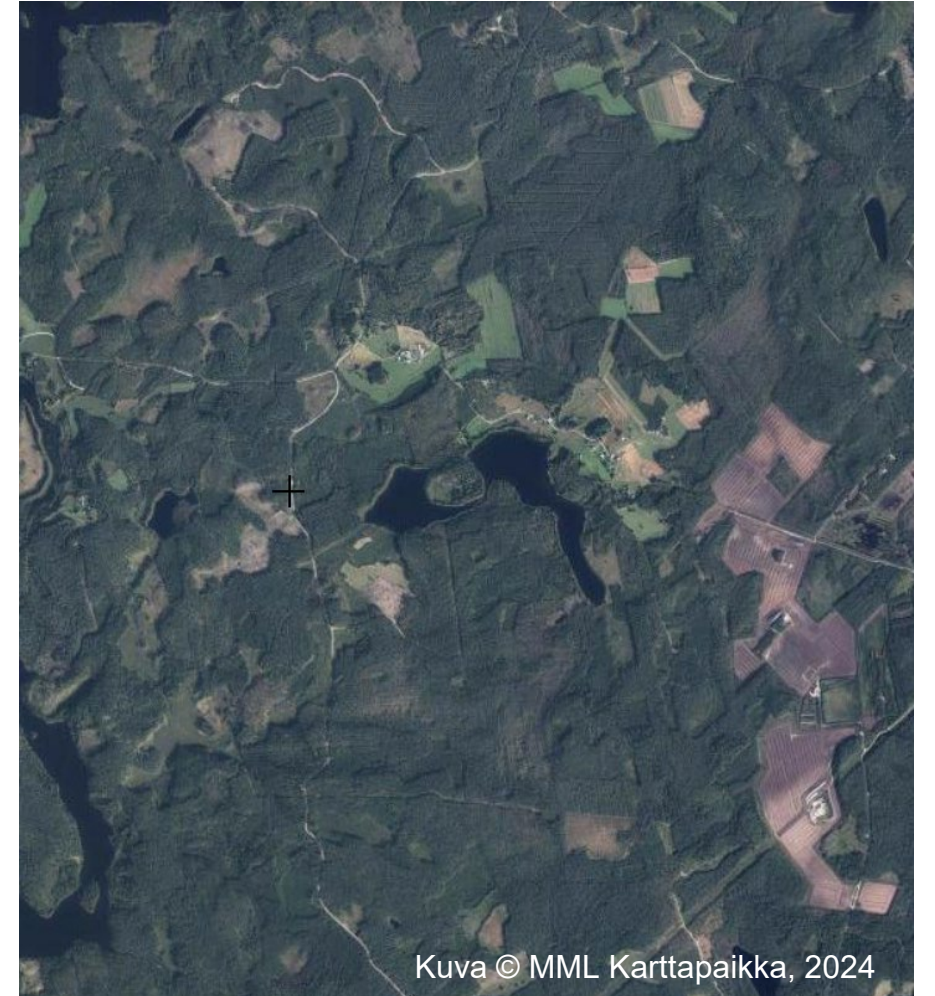
Matti Maajärvi, kehittämispäällikkö

[www.tapio.fi](http://www.tapio.fi)

# Luontopääoma

- Kokonaisuus, joka koostuu maaperästä, ilmasta, vedestä ja niiden varassa elävästä elollisesta luonnosta.
- Luontopääoma tuottaa ihmisille jatkuvasti valtavan määrän erilaisia hyötyjä.
- Luontopääoman kestävä hoito ja käyttö tarkoittaa, että luonnon tarjoamat edellytykset ihmisten hyvinvoinnille ja taloudelle säilyvät.

(Mukaiillen T. Leinonen, S. Puroila ja A. Valkeapää, Sitran työpäperi, 2024)



Kuva © MML Karttapaikka, 2024



## Elinkeinot ja tuotteet

Puu, työ, toimeentulo,  
keruutuotteet, riista,  
virkistysarvot



## Ilmasto

Hiilensidonta, hiilen varastointi,  
ilmaston säätely, sään ääri-  
ilmiöiden tasaaminen



## Vesi

Pintaveden laatu, pohjaveden  
muodostuminen, tulva- ja  
kuivuushuippujen tasaaminen



## Maaperä

Kallioperä, maaperän  
muodostuminen, hiilen  
varastointi, vesien suodattuminen

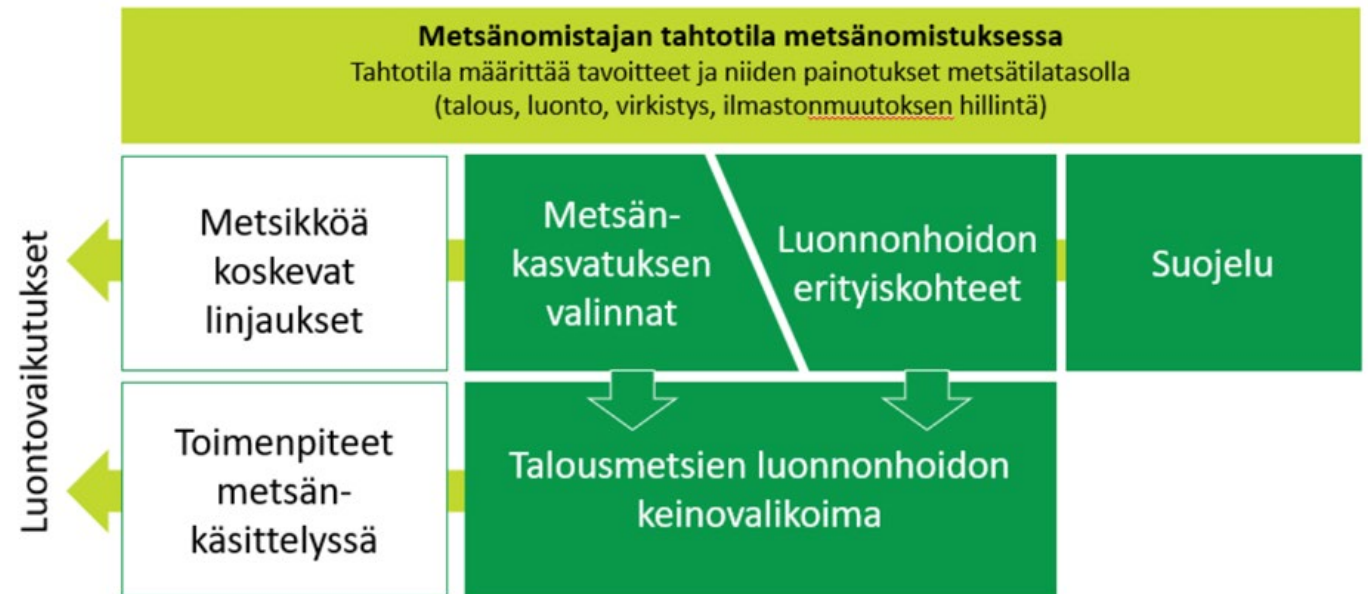


## Biodiversiteetti

Lajien, elinympäristöjen,  
ekosysteemien monimuotoisuus,  
perusta muille  
ekosysteemipalveluille

# Metsäomaisuuden hoito on luontopääoman hoitoa

- Metsätilan luontopääomaan vaikuttavia päätöksiä tehdään samalla kun päätetään metsätalouden toimenpiteistä
- Metsänomistaja tekee päätöksiä monella eri tasolla
  - Tilatason tavoitteet ja niiden painotukset
  - Metsikkötason ratkaisut
  - Toimenpidetason ratkaisut



Kuva: Metsänhoidon suositukset. Luontovaikutuksia käsitellään metsänhoidon suosituksissa metsikköä koskevien linjausten sekä talousmetsien luonnonhoidon näkökulmasta. Metsänomistajan tavoitteet ja niiden painotukset viedään käytäntöön tekemällä yksittäisiä metsiköitä koskevia linjauksia ja soveltamalla metsänkäsittelyn toimenpiteissä talousmetsien luonnonhoidon keinovalikoimaa.

# Keinoja luontopääoman lisäämiseen

**Talousmetsien luonnonhoidon keinovalikoima on sovellettavissa kaikissa talousmetsissä, esimerkiksi:**

- Sekametsien kasvatus
- Kuolleen puun säästäminen
- Säästöpuiden jättäminen
- Vesien suojavyöhykkeet
- Luontokohteiden turvaaminen
- Suojatiheikköjen jättäminen



Kuvat: Talousmetsien luonnonhoidon hyödyt ja kustannukset / Monimetsä-hanke

# Keinoja luontopääoman lisäämiseen

**Elinympäristöjen tilaa parantavat toimet talousmetsien erityiskohteilla, esimerkiksi:**

- Lehtojen hoito
- Paahderinteiden hoito
- Poltot ja kulotukset
- Pienvesien ennallistaminen
- Suon vesitalouden ennallistaminen
- Pölyttäjäympäristöjen hoito



# Keinoja luontopääoman lisäämiseen

**Metsien suojeluratkaisut  
luonnonarvoiltaan merkittävillä  
kohteilla, esimerkiksi:**

- METSO-ohjelma
- METKA-ympäristötuki
- Muu maanomistajan oma suojelupäätös



# Luonnon monimuotoisuus on metsien talouskäytön tuotannontekijä



## Elinvoimainen metsäekosysteemi

- Vastustuskyky erilaisia tuhoja vastaan
- Sopeutumiskyky muuttuviin olosuhteisiin
- Tuottaa monipuolisesti aineellisia ja aineettomia hyötyjä
- Mahdollistaa tulevaisuuden luontoperusteiset innovaatiot

## Metsien tuottokyky

- Puuston kasvu, metsien hiilensidontakyky
- Puumarkkinoiden kysyntä, muiden metsätuotteiden kysyntä, luontoarvoja ja hiilimarkkinat, uudet tuotteet

Moni-  
puolisesti  
eri hyötyjä  
tuottava  
metsä



# Luonnon monimuotoisuus ja riskienhallinta – esimerkkinä kirjanpainaaja

- Sekapuustoinen metsä on vastustuskykyisempi kirjanpainajaa (*Ips typographus*) vastaan kuin puhdas kuusikko.
- Kuolleet puut kannattaa säästää metsään. Lahopuut toimivat elinympäristönä tuhansille lajeille, myös kirjanpainajan luontaisille vihollisille. Kuollut puu on myös merkittävä hiilivarasto.
  - Tuoreet esim. myrskytuhojen seurauksena kuolleet tai heikentyneet havupuut kannattaa poistaa, mikäli niitä on ryhminä. Yksittäisistä hajallaan olevista puista ei tule leviämiskätkä ja niiden korjuukustannus €/m<sup>3</sup> on suuri.
- Samoin keinoin voidaan ehkäistä kirjanpainajatuhoja ja niistä aiheutuvia kasvutappioita sekä edistää eri puulajeista ja lahopuusta riippuvaisen metsälajiston elinmahdollisuuksia.



Kuva: Metsänhoidon suositukset © Päivi Lyytikäinen-Saarenmaa.

# Luontopääoman suhteesta metsänomistuksen taloudelliseen kannattavuuteen

1

Luonnon monimuotoisuus on perusta metsien elinvoimaisuudelle ja metsien käytölle.

2

Uusiutuvien materiaalien markkinan kasvu luo kysyntää vastuullisesti tuotetulle puulle ja siitä valmistetuille tuotteille.

3

Puustoltaan monipuoliset talousmetsät voivat vastata joustavasti markkinakysyntään.

4

Metsäluonnon suojelusta voi saada korvauksen. Luontoarvomarkkinat voivat tuoda tuloja metsänomistajalle.



Kuva © MML Karttapaikka, 2024

# Luontopääoma määrittelee metsän arvon pitkällä aikavälillä

- Oletpa sitten taloutta, luontoa, virkistystä tai ilmastokestävyyttä painottava metsänomistaja – tai eri tavoitteiden tasapainoon pyrkivä – pitkällä aikavälillä kannattava ratkaisu on panostaa metsien luontopääoman kestäväan käyttöön ja lisäämiseen!
- **Metsänhoidon suositukset** esittelevät kestävän metsänhoidon vaihtoehtoja ja parhaita käytäntöjä. Suositukset perustuvat tutkimustietoon ja käytännön kokemuksesta saatuun osaamiseen.
  - [www.metsanhoidonsuosituks.fi](http://www.metsanhoidonsuosituks.fi)



Kuva © Matti Maajärvi



# Tervetuloa juttelemaan Tapion osastolle

- Osastolla metsäkirjallisuutta alennettuun hintaan!
- Tutustu Tapion luontoratkaisuihin: [tapio.fi/luontoratkaisut](https://tapio.fi/luontoratkaisut)

# KIITOS

TAPIO - METSÄNTUNTIJA

[tapio.fi/luontoratkaisut](https://tapio.fi/luontoratkaisut)



**Matti Maajärvi**

[matti.maajarvi@tapio.fi](mailto:matti.maajarvi@tapio.fi)

029 432 6080