



 REKOMMENDATIONER
FÖR SKOGSVÅRD

**Nytt i
rekommendationerna
för skogsvård:
nya gallringsmallar
med mera**

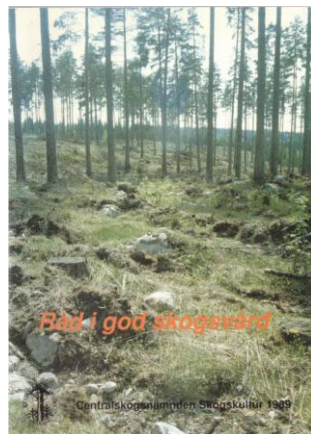
Henry Schneider, senior advisor

www.tapio.fi

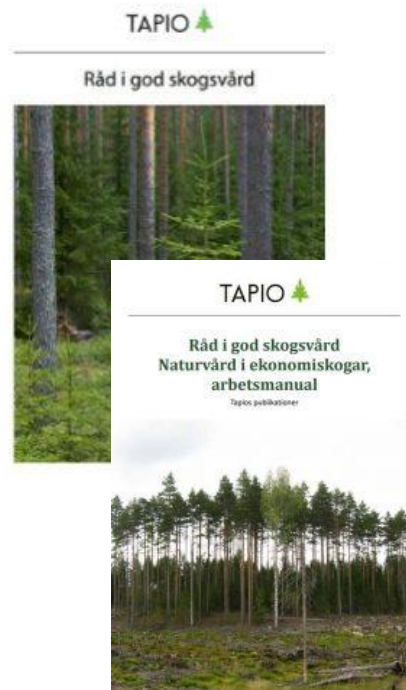
Anvisningar → råd → rekommendationer → bästa metoder för att nå sina mål



1980



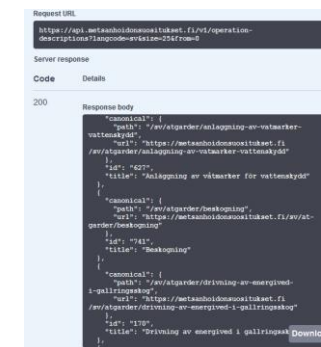
1990



2014

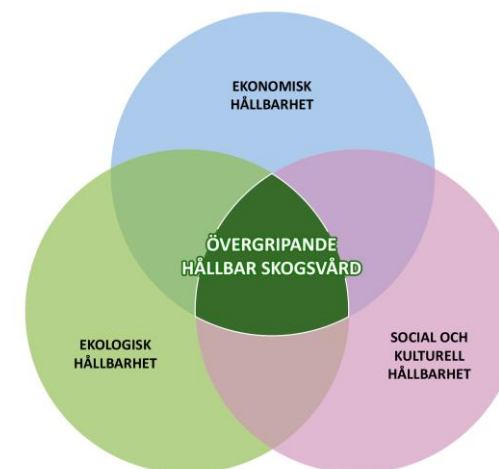
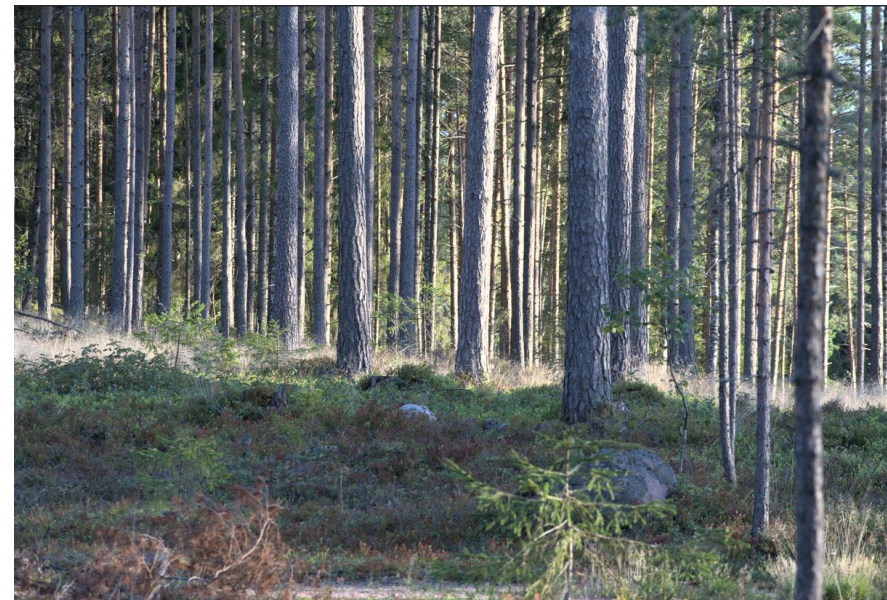


2021



Rekommendationer för skogsvård

- Skogsägarens mål och värderingar i fokus
- Hållbarhetens delfaktorer: ekologiska, ekonomiska, sociala och kulturella. Ett hållbart skogsbruk är också klimatsmart.
- Avsikten är att hjälpa skogsägaren att välja rätta metoder utgående från de egna målen
- Baserar sig på forskning och praktisk erfarenhet
- Används allmänt inom undervisningen, som ett redskap för rådgivningen och som praktiska arbetsinstruktioner



Rekommendationer för skogsvård

REKOMMENDATIONER FÖR SKOGSVÅRD



- Finansieras av jord- och skogsbruksministeriet
- Görs upp i samarbete med forskare och experter inom skog, miljö och klimat samt med användarna
- Koordineras av Tapio
- Över 30 organisationer deltar i arbetet

metsanhoidonsuosituksset.fi/sv ; rådigodskogsvård.fi

- Webbtjänst sedan 2020. På svenska sedan 2021
- Nätsajt
 - Samma för mobil och arbetsstation
 - Hålls aktuellt i samma takt som nytt innehåll tas fram
 - Navigering och sökning

Suomeksi På svenska In English

Mata in sökord



A B C
Alfabetiskt
index



Ordlista för
rekommendationer
för skogsbruk



Skogsvårdens
åtgärder



Skötsel av en
skogsfastighet

Nu också AI-sök
(Beta)

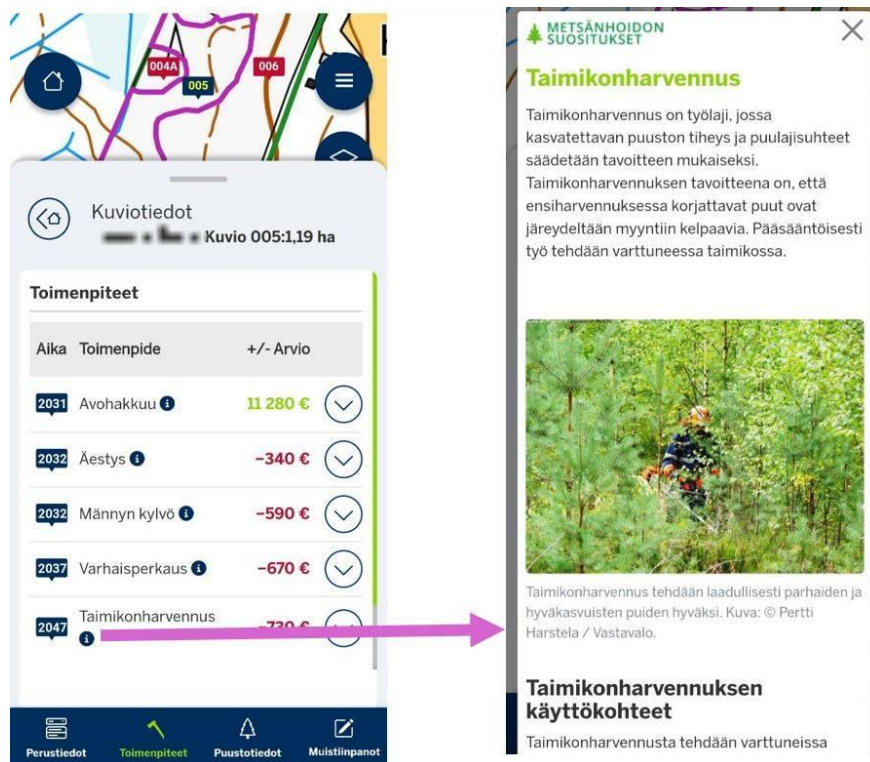
Åtgärder och
artiklar

Korta
beskrivningar/
definitioner

Åtgärder enligt
standardstruktur

Bakgrunds-artiklar

Programmerargränssnittet (API)



Integrera innehåll från rekommendationerna med t.ex. en egen webbtjänst

Användningsfall

- Metsäverkko-tjänsten, Metsä Group
- Metsätietäjä-tjänsten, Metsälehti
- MinSkog.fi, Finlands skogscentral
- Proffs på vård av torvmarksskogs-nätkursen, Faros & Com och Tapio

```
},
"term": "Avverkning i skärmställning",
"summary": {
  "html": "<p>Avverkning i skärmställning är en avverkning som syftar till naturlig förnyelse av gran. Åtgärden vidtas för att skydda och komplettera ett befintligt, naturligt och utvecklingsförmöget plantuppslag. Vid avverkning i skärmställning lämnas 100-300 träd per hektar, om möjligt också tall och björk.</p>"
},
"id": "1820",
"image": {
  "caption": "Granskog på frisk mo där man har gjort både kalavverkning och avverkning i skärmställning. Bild: Juha Varhi © Tapio.\r\n",
  "media": "529"
},
"langcode": "sv",
"url": "https://metsanhoidonsuosituksset.fi/sv/ordlista/avverkning-i-skarmstallning"
```

Exempel på nytt eller uppdaterat innehåll

- AI-baserad söktjänst, beta <https://metsanhoidonsuosituks.fi/sv/ai-svar>
- Grunda och vårda blandskogar
<https://metsanhoidonsuosituks.fi/sv/atgarder/blandskogsbruk>
- Uppdateringar av rekommendationerna för gödsling
- Nya artiklar om naturvård: naturvårdsträd, död ved, högstubbar, viltbuskage, upprätthållande av trädslagsblandning
- På kommande: förlängning av omloppstiden (överhållning)
- Nya gallringsmallar

Blandskogar



Bild: © C-J Jansson

REKOMMENDATIONER FÖR SKOGSVÅRD

BE-
SKRIVNING

STÖD FÖR
BESLUT

UT-
FÖRÄNDE

TILLÄGGS-
UPPGIFTER

Anläggning och skötsel av ett enskiktat blandbestånd av gran och björk

Slyröjning i tallplantskog

Slyröjning i granplantskog

Slyröjning i björkplantskog

Röjning i talldominerade skogar

Röjning i grandominerade skogar

Röjning i björkdominerade skogar

Första gallring i skötta, grandominerade bestånd

Första gallring i skötta, talldominerade bestånd

Första gallring i skötta,



Jord- och skogsbruksministeriet

TAPIO 

28.10.2024

Nya gallringsmallar – varför?

- Nya tillväxtmodeller
- Olika mål för skötseln hos skogsägaren, t.ex. olika räntekrav
- Mallarna är avsedda för likåldriga, skötta bestånd
- De nya mallarna finns inte ännu på svenska



Nya gallringsmallar

Nyheter

- Från 14 till > 100 mallar
- Fler valmöjligheter
- Möjlighet att jämföra olika mallar med varandra
- Graferna går att ladda ner
- Mallarna kan hämtas över API:n
- Olika variabler för presentation av gallringsmallen
- Skaderisker i samband med gallringen

Typer av gallringsmall

- Låggallring
- Höggallring
- Blandbestånd
- Förlängd omloppstid

Figurvis eller produktionsmål

- Jordart, geografiskt läge, huvudträdslag, räntekrav

Variabler

- Över höjd/medelhöjd
- Grundyta/stamantal

Alaharvennus

✓ Lisää vertailtavaksi

Korko: 3 %

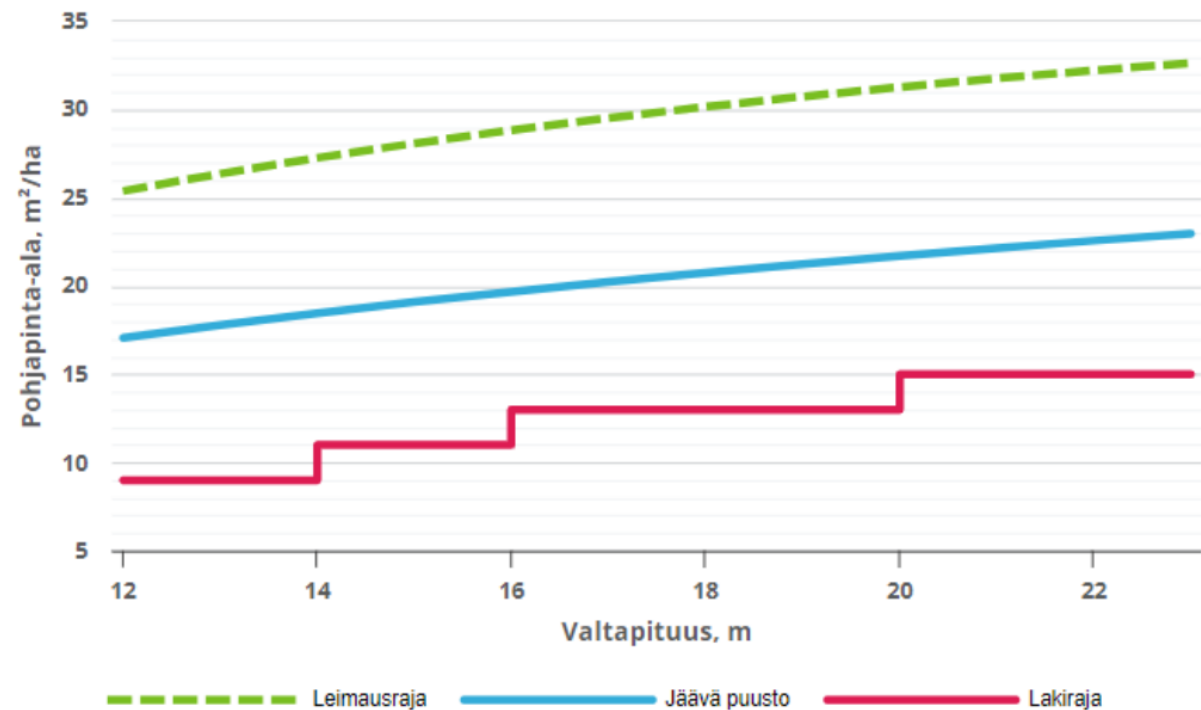
Tuore kangas tai vastaava turvekangas

Kivennäismaa

Kuusi

Eteläinen Suomi

↓ Lataa kuvaaja



Demoeffekt...

1. Översikt

radigodskogsvard.fi

2. Gallringsmallarna

<https://metsanhoidonsuosituksset.fi/fi/harvennusmallihaku>



Bild: unsplash.com

Nya och gamla gallringsmallar

Stämplingsgräns

	Tall	Gran
Södra Finland	2 %	1 %
Mellersta Finland	8 %	10 %
Norra Finland	19 %	16 %

Målsatt bestånd

	Tall	Gran
Södra Finland	9 %	8 %
Mellersta Finland	15 %	14 %
Norra Finland	21 %	16 %

Områdesvis jämförelse mellan standardmallarna och de gamla gallringsmallarna.

Stämplingsgräns

	Tall	Gran
Lundartad		7 %
Frisk	6 %	10 %
Torr	9 %	
Karg	14 %	

Målsatt bestånd

	Tall	Gran
Lundartad		9 %
Frisk	7 %	17 %
Torr	14 %	
Karg	24 %	

Ståndortstypvis jämförelse mellan standardmallarna och de gamla gallringsmallarna.

- Nya "standardmallar" = låggallring med 3% avkastningskrav.
- Jämförelse mellan standardmodellerna och de gamla modellernas nedre gränser. Alla skogstyper kombinerade.
- **Största skillnader för tallbestånd i norra Finland.**
- I medeltal små skillnader i södra Finland, men betydande skillnader möjliga för enskilda mallars del.

Välkommen till Tapios mässavdelning "Uusi metsä"

▪ Fredag 25.10. och
lördag 26.10.

▪ Skogsslitteratur till nedsatt pris!



TACK FÖR INTRESSET!



Henry Schneider

henry.schneider@tapio.fi