



*Skogsindustrins verktyg för att stärka biodiversiteten
Siv Vesterlund-Karlsson*

DIN SKOG. VÅR SÅG.

Westas är känt både i Finland och utomlands för högkvalitativ sågvara. Virke har producerats redan i över två hundra år på sågarna i Koski TI och Björneborg.

Sågbolaget är i privat ägo och ägs av Pekka Kopra.

År 2023:

- Virkesanskaffning: ca. 1 350 000 m³, 1 miljon sågas
- 427 600 m³ sågat gran- och tallvirke
- Koncernens omsättning: 154,6 M€/år
- Konsernens personal: ca 165, 25 skogsproffs.



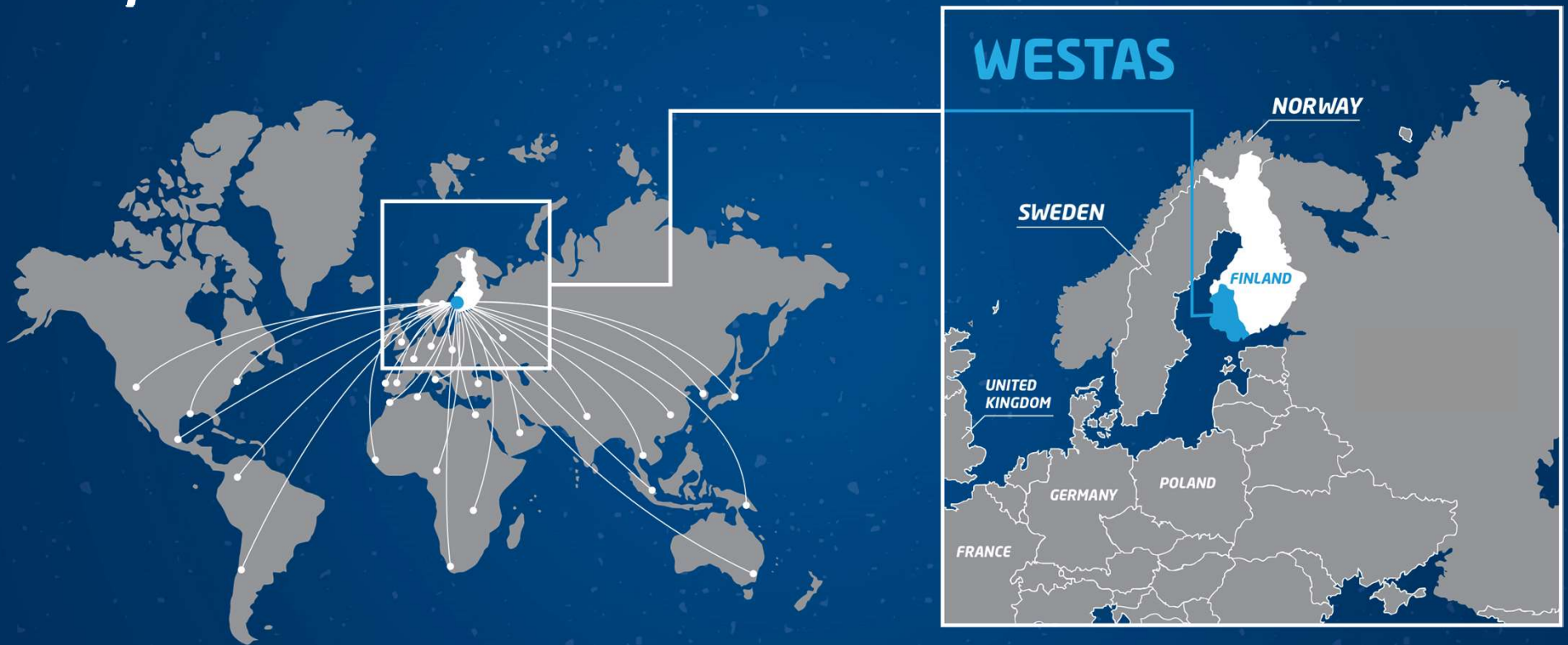
Även skogsvårdstjänster

Westas erbjuder “nyckeln i handen”-lösningar för de kunder som så önskar.

- 300 ha förhandsröjningar per år
- Höstens markberedningar ca. 250 ha
- Vårens plantmängd ca. 500 000 stycken
- Utför även plantskogsröjningar



**KUNDER I CIRKA 35 LÄNDER, över 90 %
exporteras**





RAUNION SAHA

1. Stocksortering
2. Barkning
3. Sågning
4. Dimensionssortering
5. Stapling
6. Torkning
7. Paketering
8. Lager
9. Leverans

Virkesleveranser ca. 40
bilar/dygn

Utgående trafik ca. 35
bilar/dygn

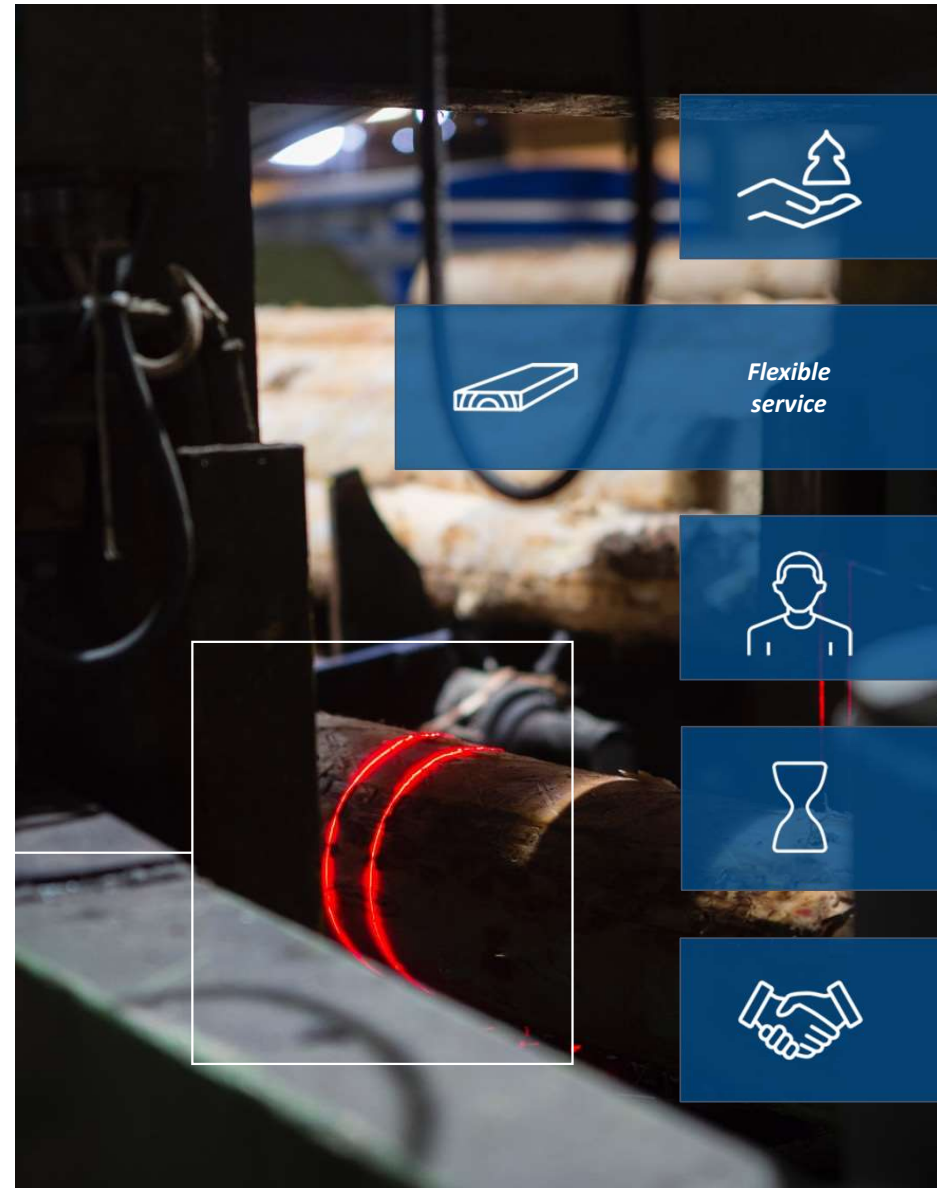


PIHLAVAN SAHA



MODERN PRODUKTION SÄKERSTÄLLER KONKURRENSKRAFTEN

Sågindustrin är en kapitalintensiv bransch, som har ett behov av att kontinuerligt utveckla produktionen och konkurrenskraften. Westas investerar årligen 4-7 miljoner euro i sina produktionsenheter.

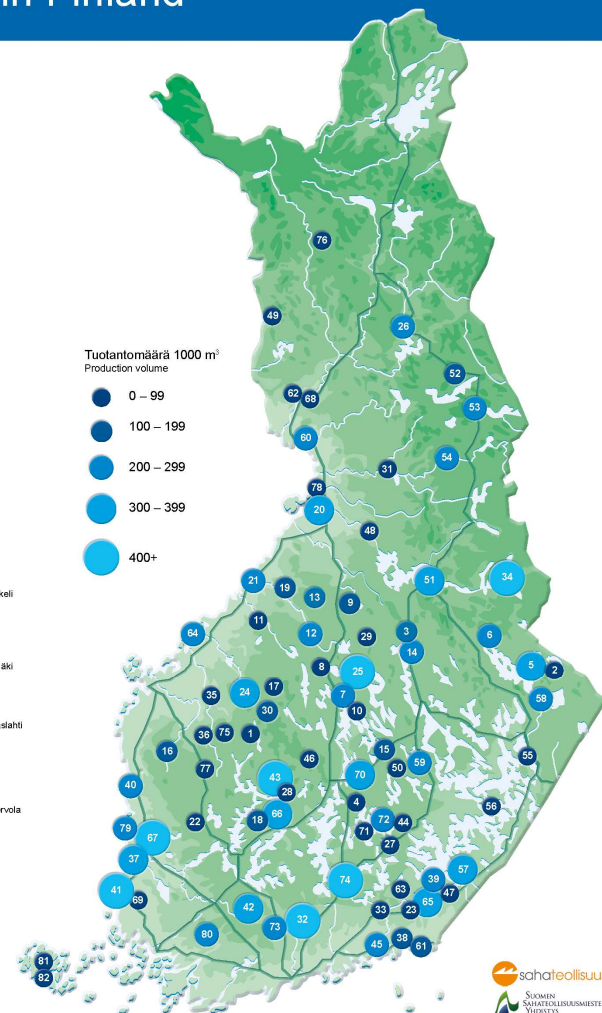


Sågindustrin i Finland

- Sågindustrier: 80 st
- Nästan enbart inhemskt virke används

SUOMALAISET SAHAT Sawmills in Finland

- 1 Akonkosken Saha Oy, Töyvä
- 2 Anaska Wood Oy, Lieksa
- 3 Anaska Wood Oy, Soinlahti
- 4 Anaska Wood Oy, Toivakka
- 5 Binderholz Nordic Oy, Lieksa
- 6 Binderholz Nordic Oy, Nummes
- 7 ER-Saha Oy, Viitasaari
- 8 FM Timber Oy, Pihlpuudas
- 9 FM Timber Oy, Puhanta
- 10 Haka-Wood Oy Ab, Viitasaari
- 11 HASA, Eskola
- 12 HASA, Haappajärvi
- 13 HASA, Haapavesi
- 14 Iisalmen Sahat Oy, Iisalmi
- 15 Iisveden Metsä Oy, Iisvesi
- 16 Isojoen Saha Oy, Isojoki
- 17 JET-Puu Oy, Peho
- 18 JPF-Wood Oy, Juupajoki
- 19 Junnikkala Oy, Oulainen
- 20 Junnikkala Oy, Oulu
- 21 Junnikkala Oy, Kaitajoki
- 22 Kampin Saha Ky, Lavia
- 23 Kartiopuu Oy, Lappeenranta
- 24 Keitele Group, Alajärvi
- 25 Keitele Group, Keitele
- 26 Keitele Group, Kemijärvi
- 27 Kieppi Sawmill Oy, Mäntyharju
- 28 Kinnauskoski Oy, Viipula
- 29 Kuntalimber Oy, Kuruvesi
- 30 Kohwood Oy Ltd, Soini
- 31 Kontiotuote Oy, Pudasjärvi
- 32 Koskisen Oy, Järvelä
- 33 Kouvolan Saha Oy, Kouvola
- 34 Kuhmo Oy, Kuhmo
- 35 Lapuan Saha Oy, Lapua
- 36 Luopajarven Saha Oy, Jalasjärvi
- 37 Luuvan Saha Oy, Luuvia
- 38 MCM Timber Oy, Hamina
- 39 Metsä Fibre Oy, Lappeenranta
- 40 Metsä Fibre Oy, Merikarvia
- 41 Metsä Fibre Oy, Rauma
- 42 Metsä Fibre Oy, Renko
- 43 Metsä Fibre Oy, Viipula
- 44 Misawa Homes of Finland Oy, Mikkelä
- 45 NMI Kotamäki Wood Oy, Kotka
- 46 Multian Saha Oy, Multia
- 47 Mustola Timber Oy, Lappeenranta
- 48 Orasko Oy, Utajärvi
- 49 Parssarin Saha Oy, Pello
- 50 Partaharjun Puutarha Oy, Pieksämäki
- 51 Pölkky Oy, Kajaaniin saha
- 52 Pölkky Oy, Kilian saha
- 53 Pölkky Oy, Kuusamon saha
- 54 Pölkky Oy, Taivalkosen saha
- 55 Sahakuutio, Kaivospuu Oy, Hammassalahti
- 56 Sahakuutio Oy, Kerimäki
- 57 Stora Enso, Hoikkahti
- 58 Stora Enso, Uimaharju
- 59 Stora Enso, Varkaus
- 60 Stora Enso, Vettiluoto
- 61 Söder Wood Ab, Hamina
- 62 Tervolan Saha ja Hoyläämo Oy, Tervola
- 63 Tiaisen Saha Oy, Savitaipale
- 64 UPM Timber, Alholmä
- 65 UPM Timber, Kaukas
- 66 UPM Timber, Korvaakoski
- 67 UPM Timber, Seikkä
- 68 Veljekset Vaara Oy, Tervola
- 69 Veljet Kuusisto Oy, Lahti
- 70 Versowood Oy, Hankasalmi
- 71 Versowood Oy, Kissaakoski
- 72 Versowood Oy, Otava
- 73 Versowood Oy, Riihimäki
- 74 Versowood Oy, Vierumäki
- 75 Viitala Forest Oy, Peräseinäjoki
- 76 VK Timber Oy, Kittilä
- 77 Vomo Oy, Riihimäki
- 78 Vuokila Wood Oy, Haukipudas
- 79 Westas Pihlava Oy, Pori
- 80 Westas Raunio Oy, Koski TL
- 81 Ålands Skogsindustrier AB, Godby
- 82 Ålands Skogsindustrier AB, Örnungeby



Sågindustrin i siffror



Tuotantomäärä
12 milj. m³



Viennin arvo
2,8 mrd.€

Kantorahat
1,9 mrd.€



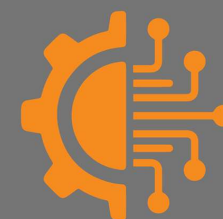
Työllistävyys

SUORA **6 000** htv

VÄLILLINEN **18 000** htv

Lähivuosien investoinnit

250 milj.€



Vad ger skogen och skogsbruket årligen åt samhället?

Skogen binder kol. Och fungerar som kolsänka.

Årlig tillväxt: 103 miljoner kubik.

360 miljoner kg matsvamp

I skogen lever ca. 20 000 arter

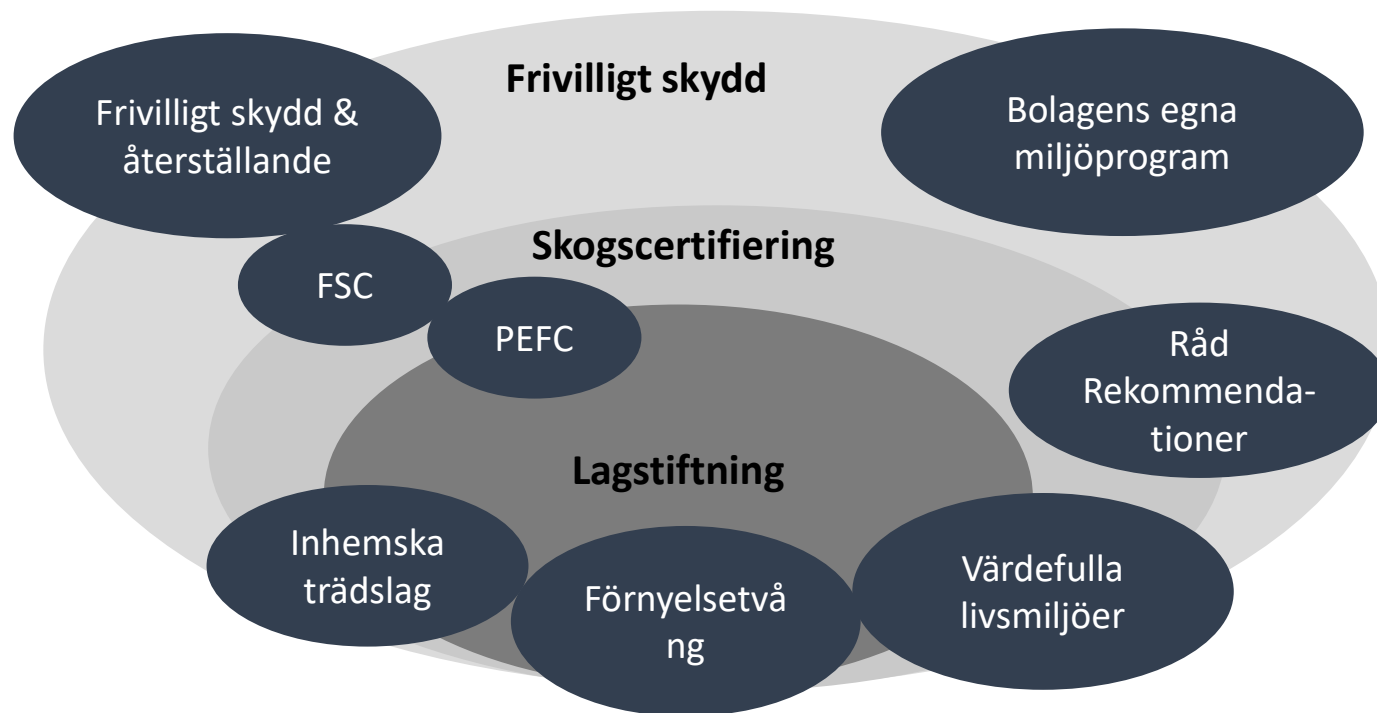
75 miljoner kubik avverkas

1,8 miljarder euro i virkesinkomster

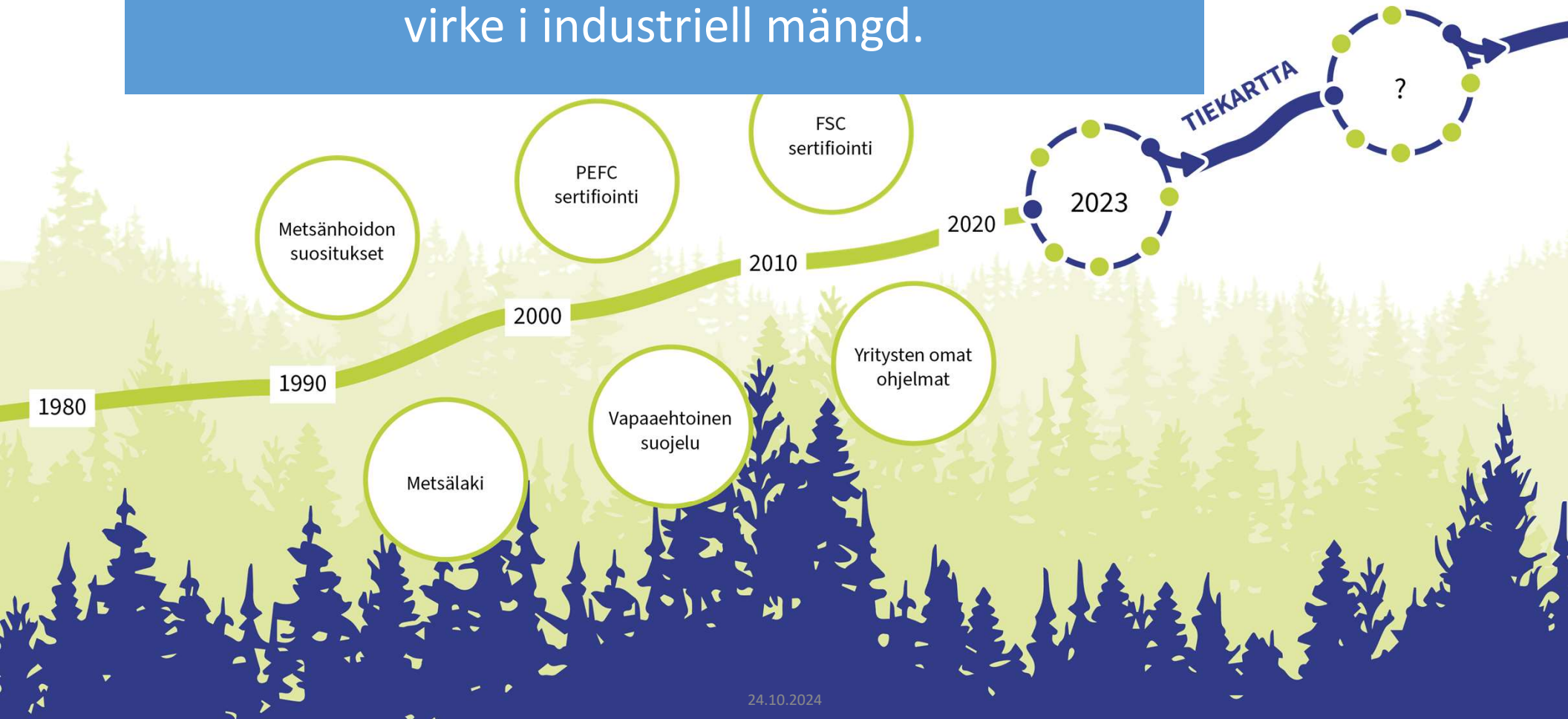
500 miljoner kg ätliga bär



Ekologiska hållbarhetens verktygsback



Skogssektorn måste kunna visa att det är möjligt att stärka naturvärdena, tillika som vi producerar virke i industriell mängd.

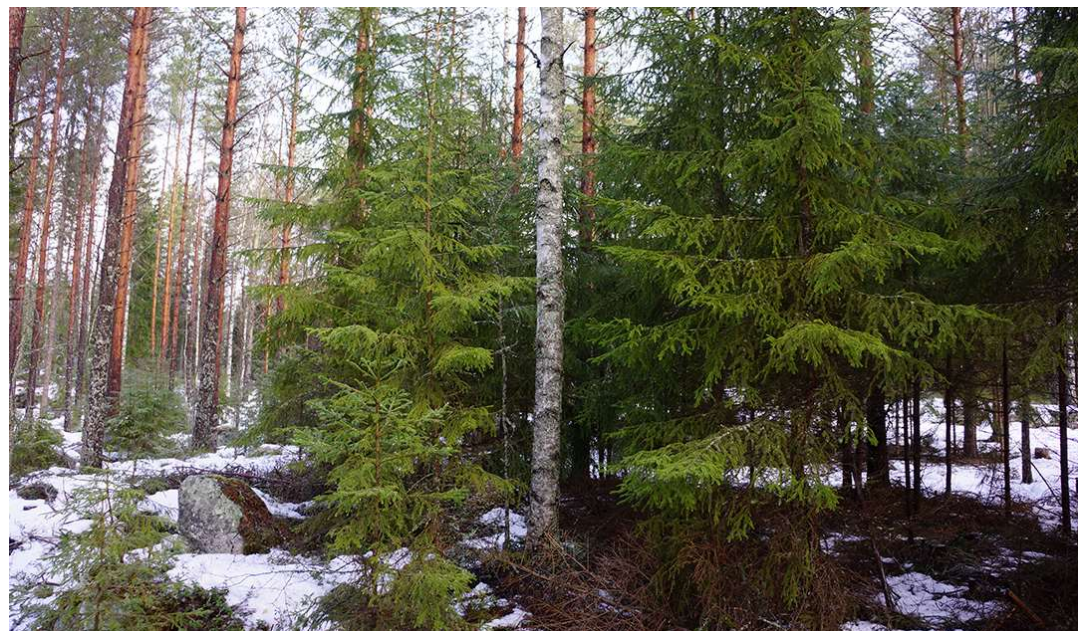


Sågindustrins miljöprogramms huvudpunkter

1. Viltbuskage
2. Mera löv och blandskog
3. Övergångszonen mot torvmark behandlas varsamt
4. Mer rötved
5. Högstubbar
6. Lågproducerande områden lämnas orörda

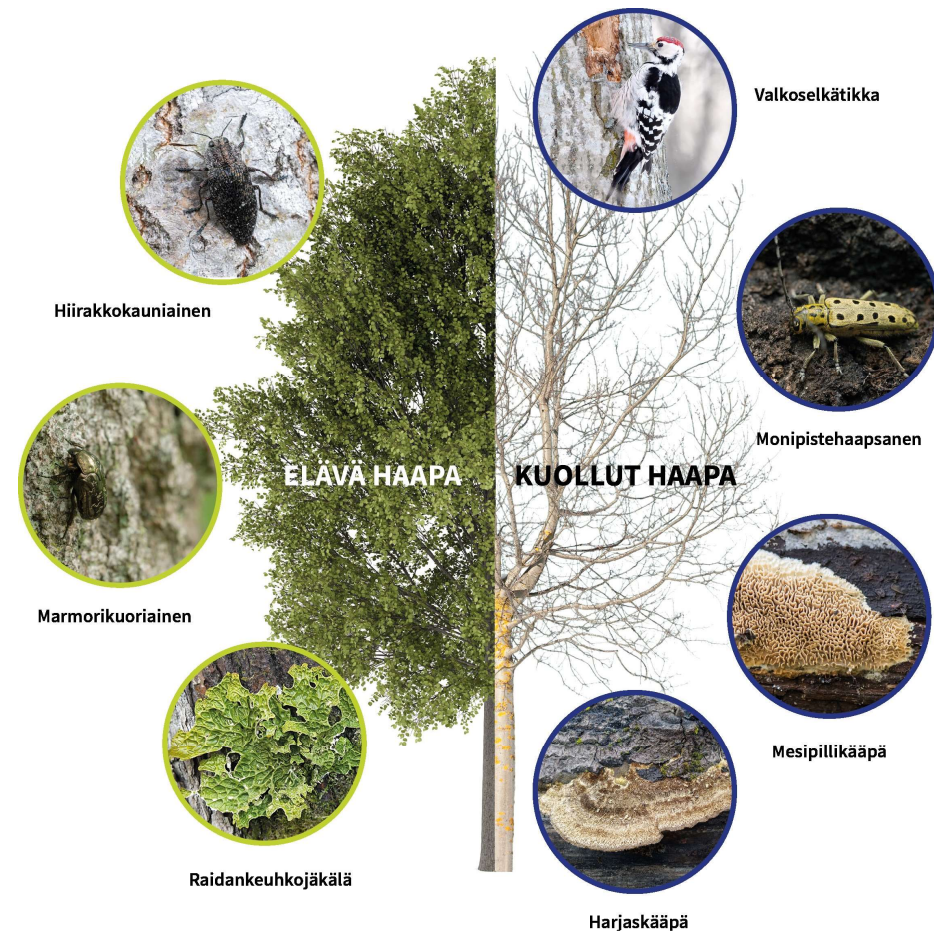
Skydd av hotade arter

Stöd till frivilligt skyddande



Framtiden är positiv!

- Det vi ser idag är resultatet av många årtiondes arbete – många saker (mängden rötved, grova stammar, blandbestånd) har utvecklats i positiv riktning
- Ytvegetationen har repat sig då markberedningsmetoderna har blivit lättare
- Framtidsvisionerna visar att den positiva utvecklingen fortsätter
- Arbetet med skogsbruk på torvmarker, samt skogsbrukets inverkan på vattendragen, fortsätter



Haapa on monimuotoisuuden kannalta tärkeä puulaji. Elävästä ja kuolleesta haavasta riippuvaisia lajeja on satoja.
Kuvat: Luonnonvarakeskus; Juha Siitonen, Shutterstock; Henri Lehtola, Henrik Larsson, Vastavalo; Esa Ervasti, Esa Borén ja Henri Koskinen.



VI FÖRSTÅR VIRKETS VÄRDE.

Head office
Myllykyläntie 42
31500 Koski TL

Tel: +358 2 484 400 | E-mail: info@westas.fi