



FIN FORELIA

w w w . f i n f o r e l i a . f i



Fin Forelia Oy on aidosti kotimainen, yksityinen taimiyhtiö

Päättäjien 44. Metsäakatemia , Kylpylähotelli Peurunka, Laukaa 24.5.2018

Taimituotanto takaa kestävät puut

- miksi taimia kannattaa kasvattaa?
- Fin Forelia Oy
- taimituotannon haasteet
- tulevaisuus

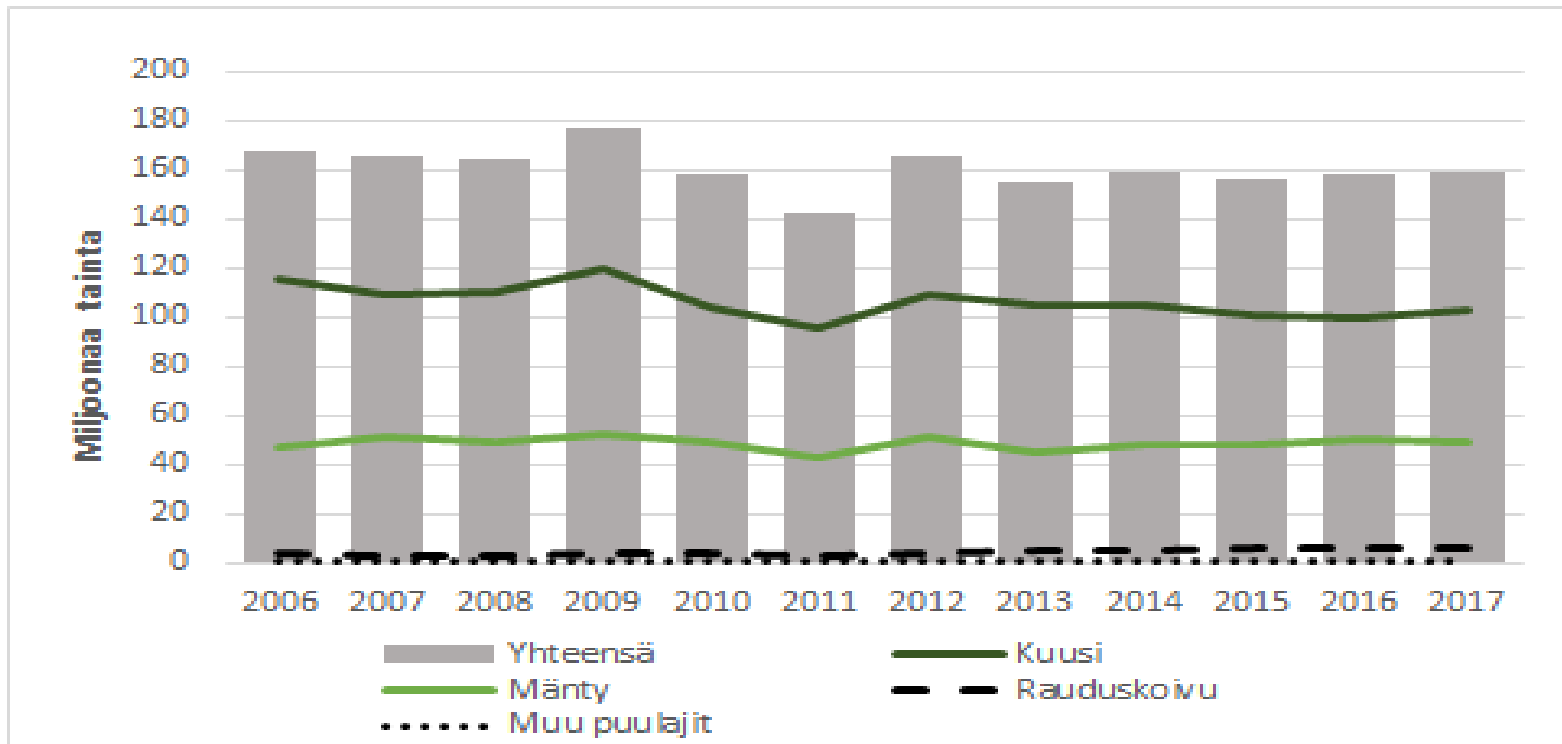


Esko Ikäheimonen
taimitarhanjohtaja,
osakas

Taimituotanto takaa kestävät puut

I Miksi taimia kannattaa kasvattaa?

- taimimäärät vv. 2006 – 2017



Taimituotanto takaa kestävät puut

I Miksi taimia kannattaa kasvattaa?

- talousmetsien hoito, metsänomistajan valinta (= kysyntä)
 - metsänuudistaminen; istutus, kylvö, luontainen → aikaikkuna
 - mänty
 - kuusi
 - rauduskoivu
- istutus
 - maanmuokkaus, valmisteleva toimenpide – investointi, vaikutus jopa 10 vuotta
 - lämpötila, pintakasvillisuus, tukkimiehentäi
 - äestys, laikutus, mätästys
 - vesitalous +
 - ”rakennuksen pohjatyöt”
- taimet, istutus ja taimikon varhaishoito → ”rakennuksen kivijalka”

Taimituotanto takaa kestävät puut

I Miksi taimia kannattaa kasvattaa?

- alkuperä
 - alueelle käypää alkuperää
 - lähtöissyysalueet, sv- käyttöalueet
 - kasvatuspaikka (= taimitarha) vs. alkuperä
 - logistiikka
 - jalostushyöty
 - mänty, ”valiosiemmentä”
 - kuusi, siemenviljelys- ja metsikkökeräyssiemmentä
 - rauduskoivu
 - merkitys taimitarhalla; kasvu, saanto, tasaisuus

Taimituotanto takaa kestävät puut

II Vuosikello

Tammikuu	Helmikuu	Maaliskuu	Huhtikuu	Toukokuu	Kesäkuu
Materiaali-hankinnat	Materiaali-hankinnat	Materiaali-hankinnat	1-vuotisten kylvö	Taimilähetykset pakastetut taimet	Taimilähetykset pakastetut taimet
Kalusto-huolto	Kalusto- ja muovihuonehuolto	Muovihuonehuolto	Taimilähetykset pakastetut taimet	Taimilähetykset sulat taimet	Taimilähetykset sulat taimet
		1-vuotisten kylvö		Kasvatus ja hoito	Kasvatus ja hoito
					2-vuotisten kylvö
Heinäkuu	Elokuu	Syyskuu	Lokakuu	Marraskuu	Joulukuu
Kasvatus ja hoito	Kasvatus ja hoito	Kasvatus ja hoito	Pakkasvarastoon pakkaaminen	Pakkasvarastoon pakkaaminen	Kalusto-huolto
2-vuotisten kylvö	Syystaimien lähetys	Syystaimien lähetys			Lumetus

- taimet taimitarhalla suurimman osan ajasta säiden armoilla; kasvi

Taimituotanto takaa kestävät puut

III Fin Forelia Oy

- perustettu 2007
- yksityinen, 3 omistajaa tasaosuuksin
 - 06 / 2017 alkaen
- kotipaikka: Saarijärvi
- liikevaihto 2017: n. 6 700 000 €
- tuotantomäärä: n. 50 Mkpl
- noin 67 henkilötyövuotta
- taimitarhat: Saarijärvi, Nurmijärvi, Rovaniemi ja Kerimäki
- pakkasvarastot: Saarijärvi, Nurmijärvi, Kerimäki, Mäntyharju, Tohmajärvi ja Tuusniemi – lisäksi yksi vuokravarasto
 - kapasiteetti 35 – 40 Mkpl

Taimituotanto takaa kestävät puut

IV Taimituotannon haasteet

- suhdanteet
- työvoiman saatavuus
- riistaeläimet
- sääolot
- ilmastonmuutos
 - hyönteiset
 - kasvurytmi
 - meille uudet puulajit
- jalostus; nykyisyys vs. tulevaisuus
 - laatu, kasvu
 - siemenviljelykset → käytäntö
- tiukentuvat ympäristömääräykset
- suhtautuminen metsään

Taimituotanto takaa kestävät puut

V Tulevaisuus

- kysyntä → uudet jo toteutuneet tehdashankkeet, suunnitellut tehdashankkeet
- globaalit markkinat → ekologinen rakentaminen = puurakennukset
- ”biotuotteet”
- metsä on uudistava luonnonvara
- ”vihreä pankki”
- hyvälaatuisen siemenen saatavuuden turvaaminen

Taimituotanto takaa yhteistyössä metsänjalostuksen ja tutkimuksen kanssa sen, että kestäviä puita on vielä tulevillekin sukupolville

ja siksi taimia kannattaa kasvattaa!

Kiitos mielenkiinnosta!

