

Metsien merkitys ja käyttö Lounais-Suomessa

Päättäjien Metsäakatemian kurssi 53
10.5.2023

Minna Rautalin
elinkeinopäällikkö
Suomen metsäkeskus



Metsäkeskus

Suomen metsäkeskus

- Edistää kestäväää metsätaloutta ja alan elinkeinoja
- Neuvoo metsänomistajia metsien ja metsäluonnon hoidossa sekä hyödyntämisessä
- Kerää ja jakaa tietoa Suomen metsistä
- Valvoo metsälainsäädännön noudattamista

- Osa julkishallintoa
- Toimintaa ohjaa Maa- ja metsätalousministeriö
- Vajaa 600 työntekijää
- Aktiivinen hanketoteuttaja

- Riippumattomuus

- [Metsään.fi-palvelu](https://metsaan.fi)



Esityksen sisältö

- Lounais-Suomen metsät
- Metsät työllistävät ja tuovat tuloja Lounais-Suomeen
- Lounais-Suomen metsien monipuolinen ja kestävä käyttö



Lounais-Suomen metsät



Metsäkeskus

Lounais-Suomen erityispiirteitä

- Metsät ja luonto olleet pisimpään ihmistoiminnan vaikutuksen kohteena
- Metsien ja peltojen mosaiikkia – perinnebiotoopit, omistetun metsän keskipinta-ala alhainen, monikäytöllä merkittävä rooli
- Omistajat asuvat muuta maata yleisemmin maaseudulla ja tilalla - metsänomistajilla on peltoa omistuksessaan eniten koko Suomessa
- Luonto Suomen monipuolisinta: monimuotoisuus, lehdot, tammivyöhyke
- Puun käyttö merkittävästi suurempaa kuin alueen hakkuumahdollisuudet
- Ilmastonmuutoksen myötä leudot talvet haastavat puunkorjuuta ja teiden kuntoa
- Runsas peurakanta

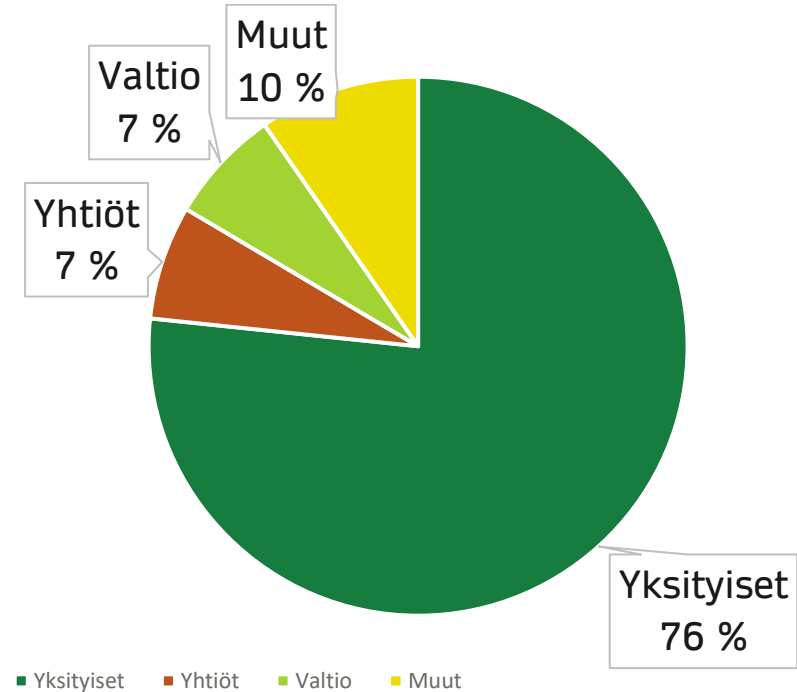




Metsänomistus Lounais-Suomessa

	<u>1000 ha</u>	<u>%</u>	<u>Koko maa</u>
Yksityiset	929	76	59
Yhtiöt	83	7	9
Valtio	83	7	26
Muut	117	10	6
Yhteensä	1212	100	100

Metsäala 1,2 miljoonaa hehtaaria



Muut: mm. kunnat, seurakunnat, yhteisöt, yhteismetsät



Metsäkeskus

Keskeisiä tunnuslukuja Lounais-Suomen metsistä

6,6 M m³

puuston vuotuinen
kasvu

(103,2 milj. m³ / **6,4 %**)

6,8 M m³

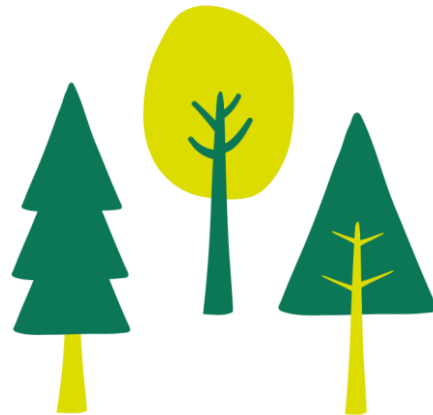
puuston vuotuinen
poistuma

(91,6 milj. m³ / **7,4 %**)

168 M m³

puuston tilavuus

(2529 milj. m³ / **6,6 %**)



4,1 m³/ha

lahopuun määrä
metsämaalla

(**6,4 m³/ha**)

1,2 M ha

metsä- ja kitumaa

(22,8 milj. ha / **5 %**)

5,2 prosenttia

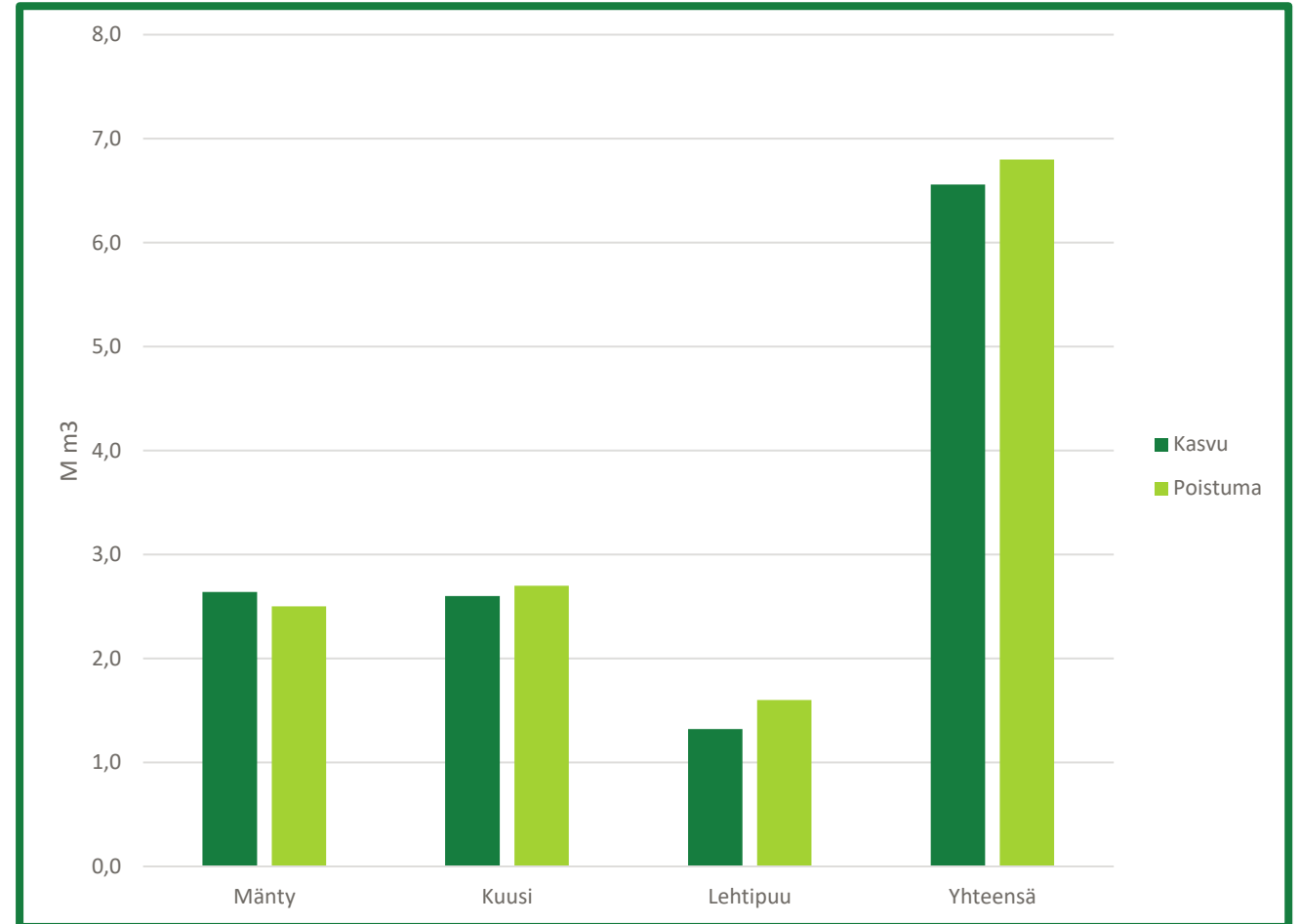
Metsäalasta suojeltu
lakisääteisesti

(2,4 milj. ha / **2,5 %**)



Puuston vuotuinen kasvu ja poistuma

Poistuma sisältää
teollisuuspuun ja energiapuun
hakkuut, hakkuutähteet,
kotitalouskäytön ja
luonnonpoistuman.



Poistuma 2021, kasvu VMI 12/13

Markkinahakkuut Lounais-Suomessa

Varsinais-Suomi: 2,06 M m³
vuodessa

Satakunta: 2.15 M m³
vuodessa

Koko maa: 64,03 M m³ (6,6 %)

*Luonnonvarakeskus: Yksityiset, metsäteollisuus ja
valtio; vuosien 2018-2022 keskiarvo*

Kestävä ainespuun hakkuumäärä Lounais-Suomessa 5, 51 M m³ vuodessa



V-S: Tukki 0.49 M m³, Kuitu 0,40 M m³
Sat: Tukki 0,46 M m³, Kuitu 0, 43 M m³



V-S: Tukki 0, 58 M m³, Kuitu 0,37 M m³
Sat: Tukki 0, 60 M m³, Kuitu 0, 38 M m³

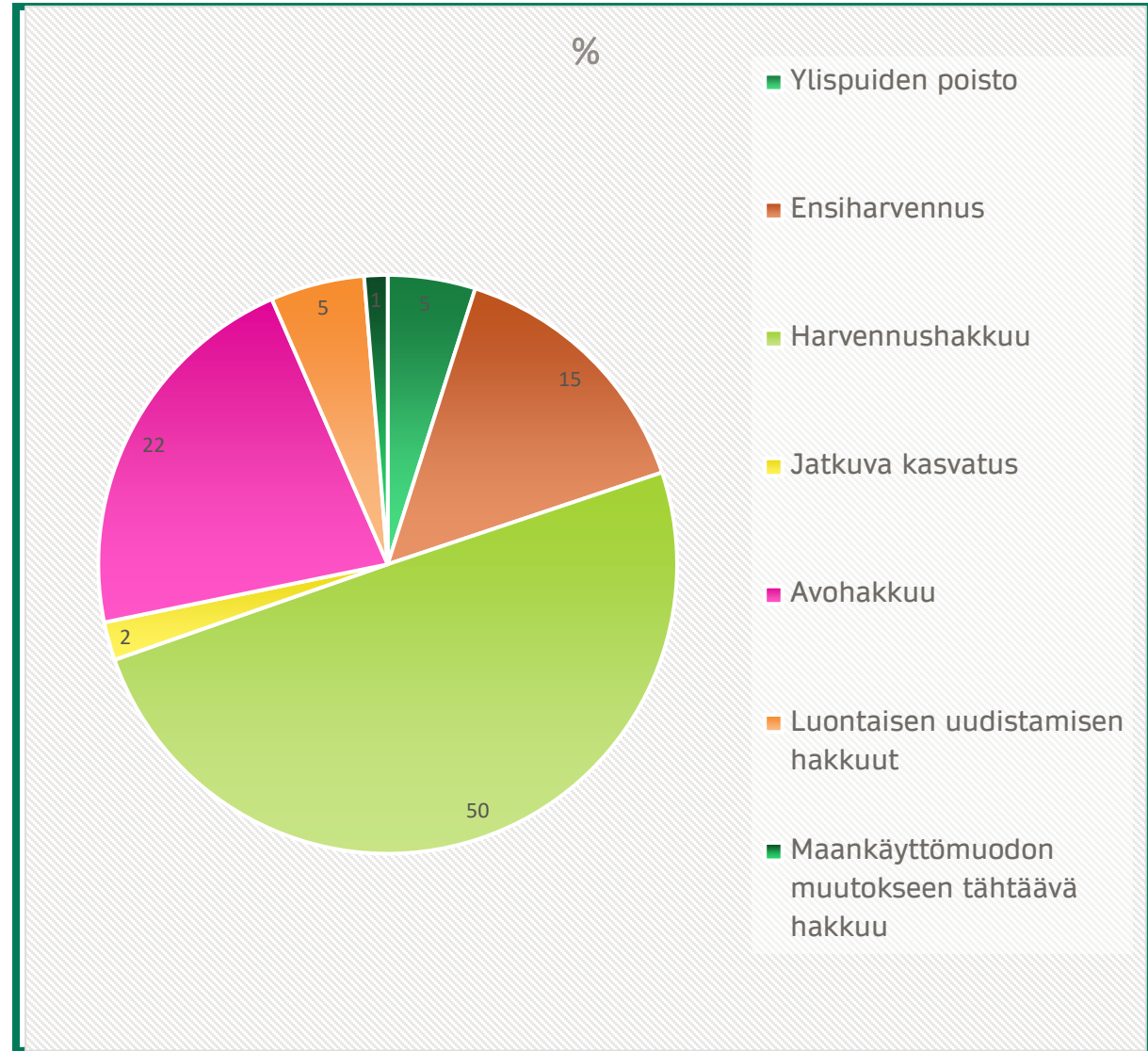


V-S: Tukki 0,03 M m³, Kuitu 0,20 M m³
Sat: Tukki 0,03 M m³ , Kuitu 0,26 M m³



Hakkuut hakkuutavoittain Lounais- Suomessa

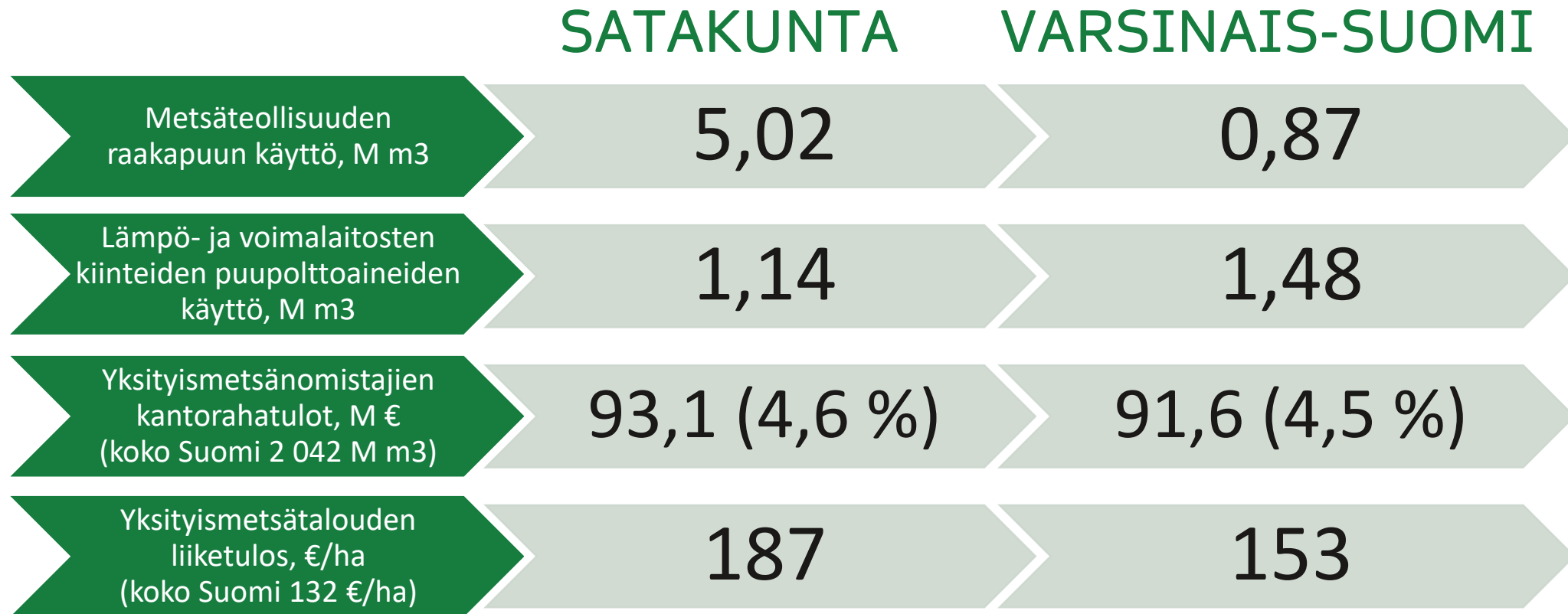
- Hakkuita vuosittain noin **41 500** hehtaarilla (710 117 ha / **5,8 %**)
- Noin 2/3 hakkuista puuston harvennuksia
- Jatkuvan kasvatuksen mukaisia pienaukkohakkuita ja poimintahakkuita vuosittain noin 900 hehtaarilla



Metsät työllistävät ja tuovat tuloja Lounais-Suomeen



Biotalouden merkitys Lounais-Suomessa





Metsäsektorin rooli Lounais-Suomen taloudessa

Metsäbiotalouden osuus kokonaistuotoksesta (keskim. 6,6%):

Satakunta	9,9 %
Varsinais-Suomi	1,6 %

Metsäbiotalouden osuus arvonlisäyksestä (keskim. 4,7 %):

Satakunta	7,2 %
Varsinais-Suomi	1,5 %

- Metsäbiotalouden rooli Satakunnassa merkittävä
- Satakunnassa merkittävin toimiala massa- ja paperiteollisuus, myös puutuotteet
- Suurin osa Satakunnassa käytetystä puusta tulee maakunnan ulkopuolelta
- Varsinais-Suomen merkittävin toimiala puutuotteet
- Lounais-Suomessa sahateollisuuden keskittymä

Metsäsektorin rooli Lounais-Suomen työllisyydessä

Metsäbiotaloudessa
työskentelee kaikista
työllisistä

- Satakunnassa 4 %
- Varsinais-Suomessa 1 %

1401 (25 %) henkilöä metsänhoidossa,
metsätalouden palveluissa, puunkorjuussa
ja keruutuotteiden parissa

1691 (30 %) henkilöä
puutuoteteollisuudessa

2438 (45%) henkilöä massa- ja
paperiteollisuudessa

8 % Suomen metsäsektorin työllisistä

Lounais-Suomen metsien monipuolinen ja kestävä käyttö

Alueellisen metsäohjelman tavoitteet
suunnitellaan ja toteutetaan yhdessä



Lounais-Suomen metsäohjelma 2021-2025

Metsälaki (1093/1996) 26 §

- Metsäkeskus laatii toiminta-alueelleen alueellisen metsäohjelman ja seuraa sen toteutumista

Ohjelma sisältää **tavoitteet:**

- › metsien kestäväälle hoidolle ja käytölle
- › kestävän metsätalouden rahoitusta koskevassa lainsäädännössä tarkoitetuille toimenpiteille ja niiden rahoittamiselle (kemera)
- › alueen metsätalouden kehittämiseksi

Laki Suomen metsäkeskuksesta (418/2011) 6 §

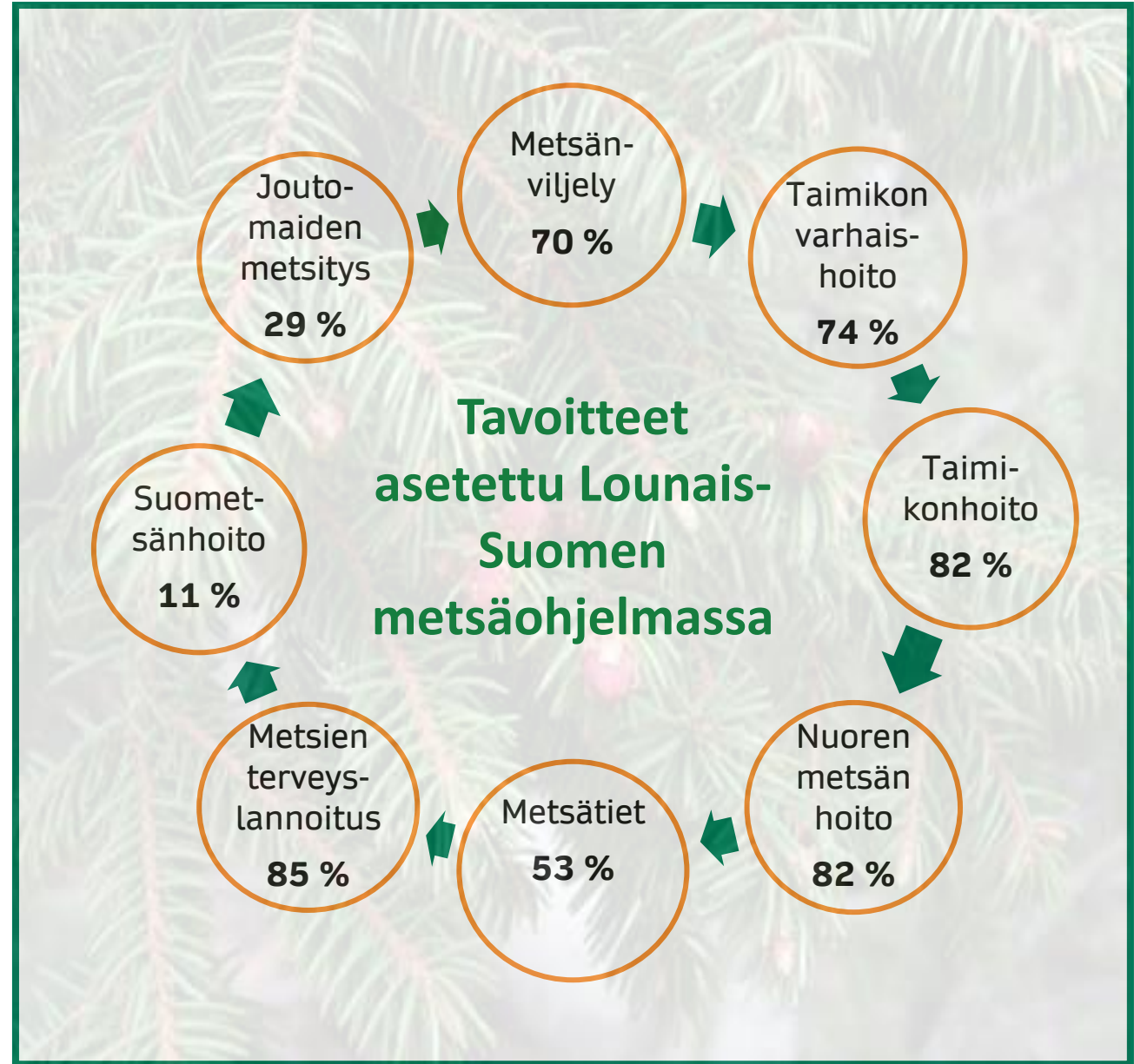
Maakunnallinen metsäneuvosto

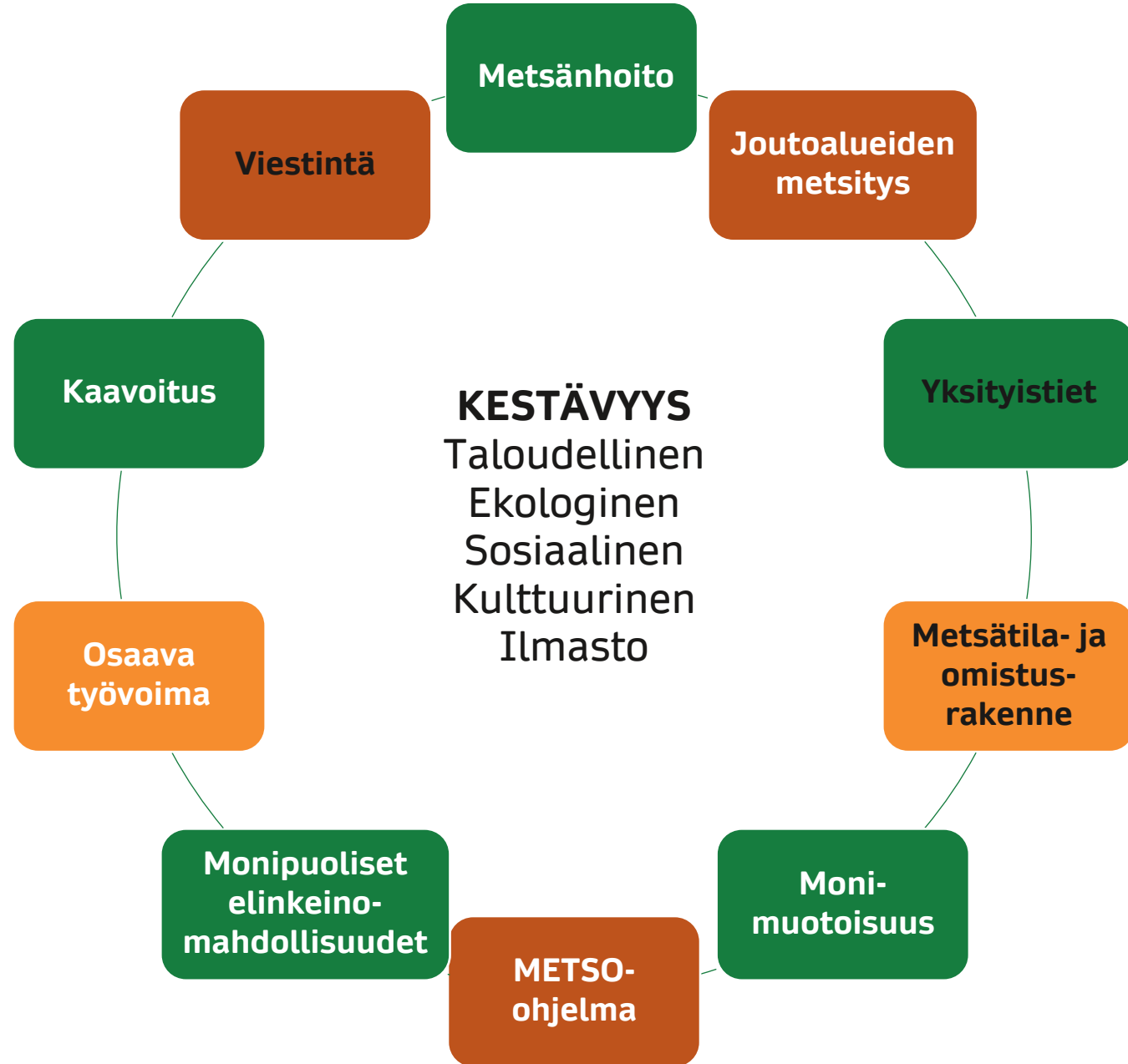
- Edistää metsiin perustuvia elinkeinoja ja metsäsektoria koskevaa yhteistyötä
- **Laatii ja hyväksyy alueellisen metsäohjelman**
- **Seuraa ja edistää ohjelman toteuttamista**
- Ottaa tarvittaessa kantaa metsäsektorin kannalta tärkeisiin alueellisiin ohjelmiin
- Ylläpitää metsätalouden näkyvyyttä ja vaikuttavuutta ja tekee aloitteita metsiin liittyvien elinkeinojen kehittämiseksi



Lounais-Suomen metsäohjelma

- Lounais-Suomen metsäalan kehittämishjelma
- Toteutetaan laajassa sidosryhmäyhteistyössä
- Alueen toimijat sitoutuneet ja osallistettu ohjelman toimeenpanoon







Metsäkeskus

Kehittämishankkeilla laajaa vaikuttavuutta



Puurakentaminen ja
puutuotealan
kehittäminen



Nuorten hakeutuminen
metsälalle



Metsätalouden
vesiensuojelu ja
ilmastokestävyys



Metsänomistajien
koulutus ja neuvonta



Tutkimustiedon
jalkauttaminen



Yksityisteiden ja niiden
siltojen kunto



Euroopan maaseudun
kehittämisen maatalousrahasto:
Eurooppa investoi maaseutualueisiin



Kiitos mielenkiinnosta!

minna.rautalin@metsakeskus.fi