

An aerial photograph of a vast, dense forest of coniferous trees, likely spruce or pine, stretching across rolling hills. The sun is low on the horizon, creating a warm, golden glow over the landscape. The sky transitions from a pale yellow near the horizon to a clear blue at the top. The forest is the dominant feature, with individual trees appearing as a textured sea of green and brown. In the distance, low hills and a small clearing are visible. The overall mood is serene and natural.

METSÄHALLITUS



Monimuotoisuuden turvaaminen osana metsien kestävän käytön suunnittelua

Päittäjien metsäakatemia 4.10.2023

Hannu Lehtonen

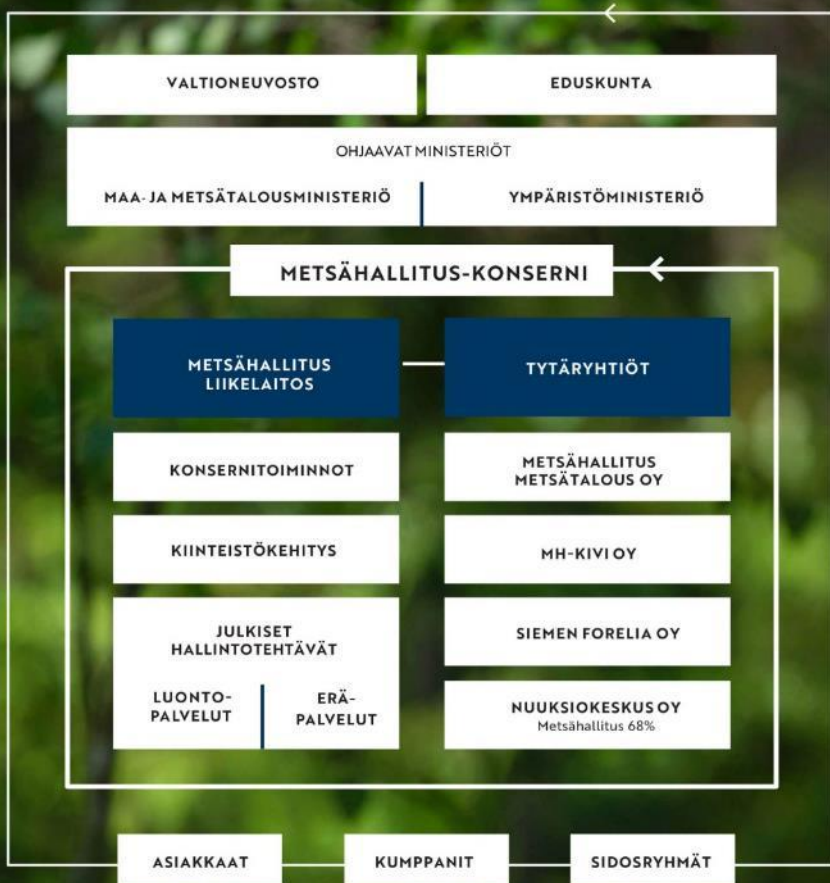
Metsienkäyttö- ja suunnittelujohtaja

Metsähallitus Metsätalous Oy



Sisältö:

1. Metsähallitus Metsätalous Oy
2. Luonnonvarasuunnittelu
3. Alue-ekologinen suunnittelu
4. Toimenpidesuunnittelu
5. Metsätalouden monimuotoisuustoimet



Kasvatamme huomista

- Metsähallitus on valtion liikelaitos, joka käyttää, hoitaa ja suojelee valtion maa- ja vesialueita vastuullisesti ja kestävästi.
- Työssämme yhteensovitamme erilaisia omistajan, sidosryhmien ja asiakkaiden tavoitteita ja odotuksia. Tavoitteenamme on, että kaikilla, myös tulevilla sukupolvilla, on mahdollisuus nauttia luonnosta ja sen luomasta arvosta.
- Olemme toiminnassamme sitoutuneet edistämään YK:n kestävä kehityksen tavoitteita (Agenda 2030) sekä yrityksiä ja ihmisoikeuksia koskevia YK:n ohjaavia periaatteita.

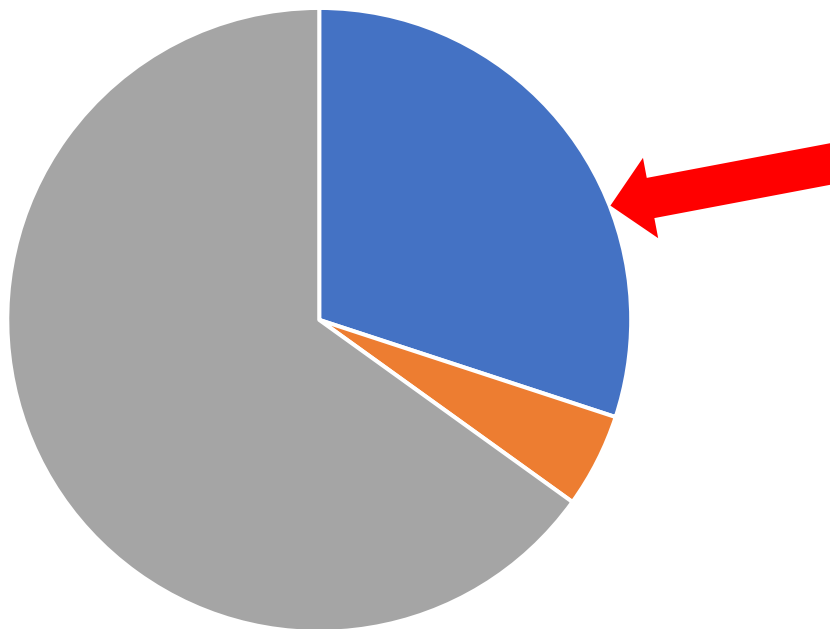


Metsähallitus

Metsätalous Oy

- Metsätalous Oy on Metsähallituksen omistama tytäryhtiö: hoidamme ja käytämme liiketoiminnan piirissä olevia PEFC-sertifioituja valtion metsiä.
- Hoidamme talouskäytössä olevia metsiä monikäyttömetsinä.
 - Huolehdimme samanaikaisesti puuntuotannosta, metsävarojen riittävydestä, luonnon monimuotoisuuden turvaamisesta, virkistyskäytön edellytyksistä sekä ilmastonmuutoksen hillinnästä ja muutokseen sopeutumisesta.
- Metsätalous muodostaa Metsähallituksen vuosittaisesta liikevaihdosta noin 80 prosenttia.

Metsähallituksen maankäyttö (9,1 milj. ha)



- Metsätalouden käytössä (2,77 milj. ha)
- Rajoitetussa käytössä (0,45 milj. ha)
- Toiminnan ulkopuolella (6,0 milj. ha)

Ympäristöasiat Metsähallitus Metsätalous Oy:ssä

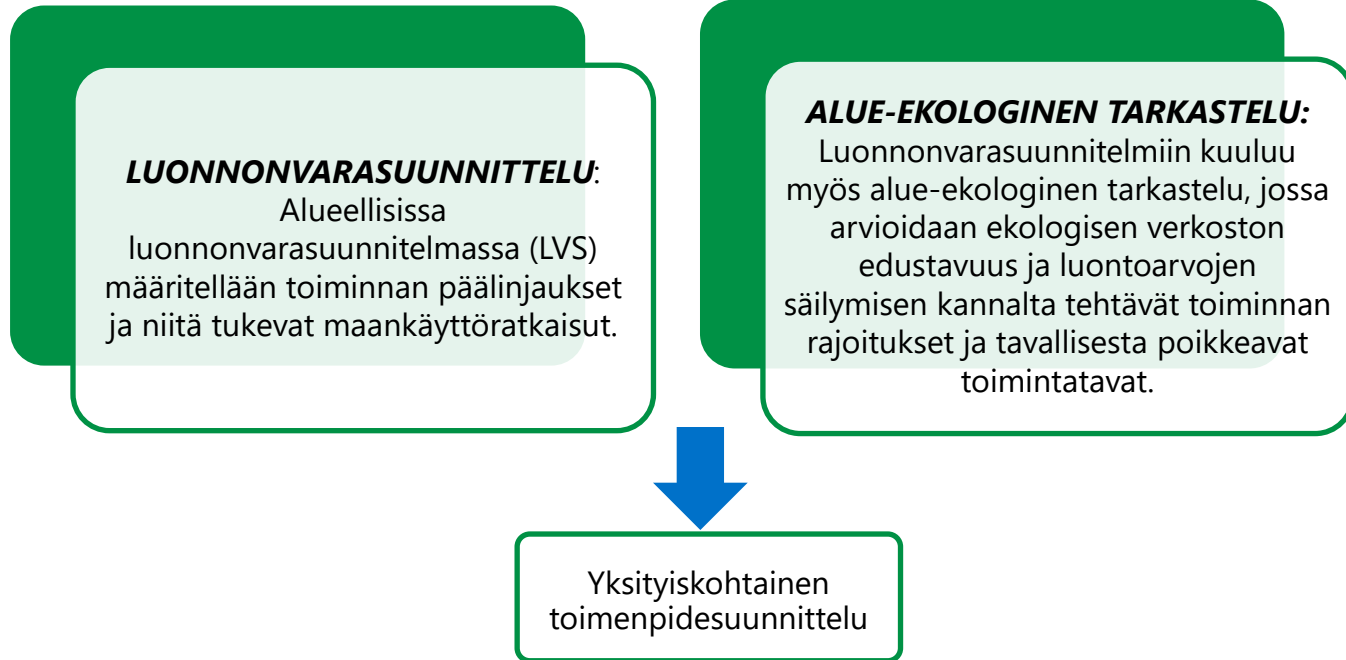
- Peruskivet

- Vain kolmasosa valtion maista metsätalouden piirissä.
- Lainsäädäntö – kovemmat vaatimukset kuin muilla metsätalouden toimijoilla.
- ISO 14001 sertifioitu ympäristöjärjestelmä ja ETJ+.
- PEFC-metsäsertifiointi ja alkuperänseuranta (CoC).
- Ainutlaatuisen kattavat, monipuoliset ja päivittyvät paikkatiedot.
- Ympäristöopas: E-kirjana ja PDF-muodossa vapaasti ladattavissa verkkosivuilla



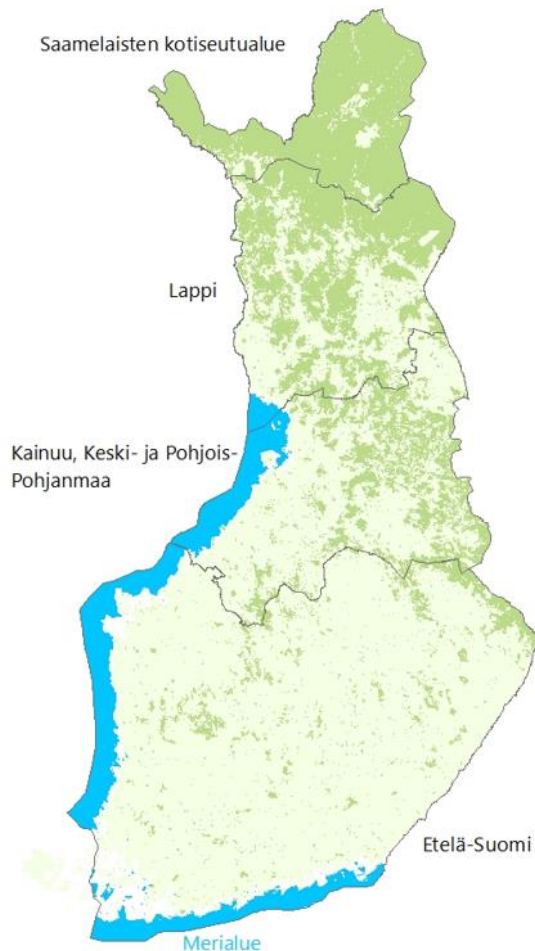
Kuva: Tuomas Kallio, Metsähallitus Metsätalous Oy

Moniportainen suunnitteluprosessi



Metsähallituksen alueelliset luonnonvarasuunnitelmat

- Linjataan valtion omistamien maa- ja vesialueiden pitkän aikavälin käyttöä ja yhteensovitetään eri käyttömuotojen tarpeita
- Luonnonvarasuunnitelmat toteuttavat Metsähallituksen strategiaa ja vastuullisuusohjelmaa aluetasolla.
- Metsähallituksen hallitus hyväksyy luonnonvarasuunnitelmat.
- Laadittu yhdessä sidosryhmien ja kumppanien kanssa
- Luonnonvarasuunnitelmat ovat toimintaohjelmia, jotka ohjaavat toimintaamme alueella koko suunnitelmakauden ajan (5 vuotta)
- Luonnonvarasuunnitelmissa sovitaan esimerkiksi metsätalouden hakkuusuunnitelmista



Uusi suunnitelma, työ alkanut 2022

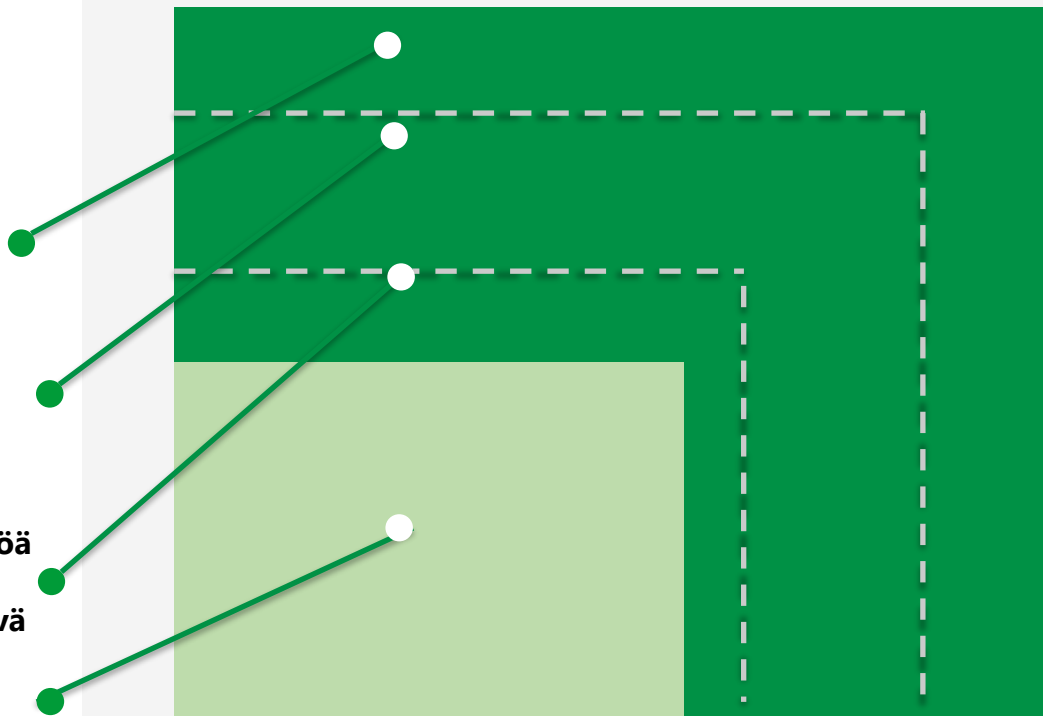
Monikäyttömetsien kasvu ja hakkuiden taso

Puuston kasvu monikäyttömetsissä 13,3
milj. m³/v.

Metsälain ja yleisten
metsänhoitosuositusten
mukainen kestävä hakkuumahdollisuus 9
milj. m³/v.

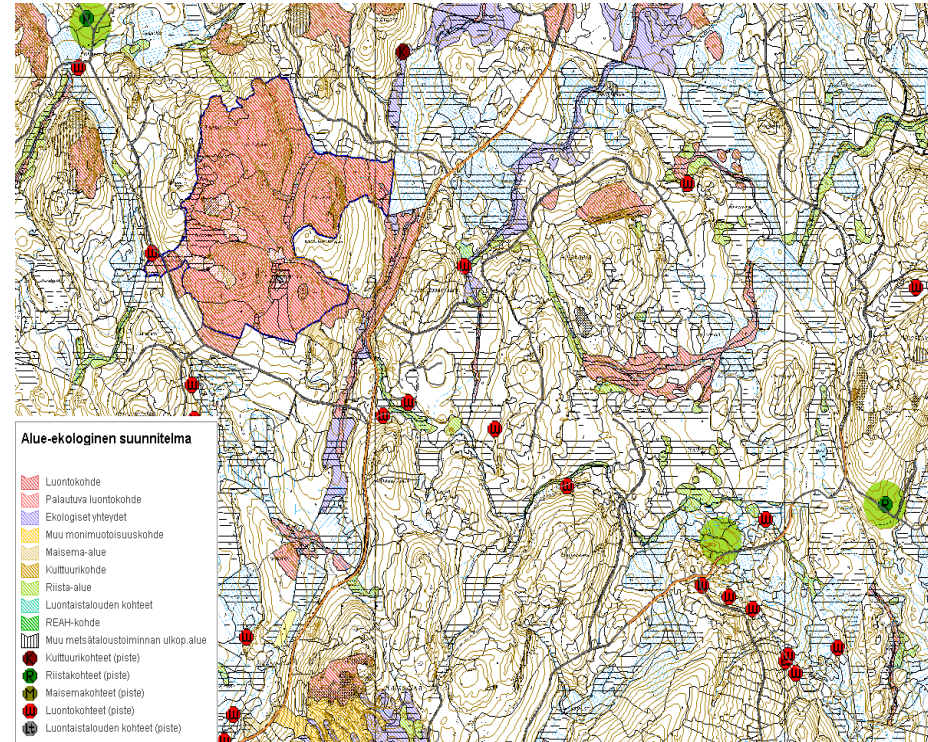
Metsähallitukselle asetettujen, metsien käyttöä
rajoittavien yhteiskunnallisten veloitteiden
mukainen, luonnonvarasuunnitteluun sisältyvä
kestävä hakkuumahdollisuus 6,8 milj. m³/v.

Toteutuneet hakkuut 6 milj. m³/v.



Alue-ekologinen suunnittelu

- Monimuotoisuuden säilyttämiseen tähtäävät ekologiset tavoitteet ja metsien eri käyttömuotojen tarpeet sovitetaan yhteen
- Laajan metsäalueen luontoa tarkastellaan kokonaisuutena, johon kuuluvat **monikäyttömetsät, luonnonsuojelualueet sekä virkistyskäytön erityisalueet.**
- **Monikäyttömetsien ratkaisulla, erityisesti luontokohteiden ja rajoitetun metsätalouden kohteiden valinnalla** pyritään mahdollisimman hyvin täydentämään suojelualueita ja kehittämään suojelualueita lähiympäristöineen ekologisesti paremmin toimiviksi kokonaisuuksiksi.



Alue-ekologisen verkoston tavoitteet

Alue-ekologisen suunnittelun yleistavoitteena on alueen **luontaisen monimuotoisuuden säilyttäminen** pitkällä aikajänteellä

Suunnittelun toinen keskeinen tavoite on turvata metsien **monikäytön sekä luontaiselinkeinojen harjoittamisen edellytykset**



Alue-ekologisen verkoston rakenne

Ekologisen verkoston ytimet koostuvat toiminnan ulkopuolelle määritellyistä kohteista, joita ovat

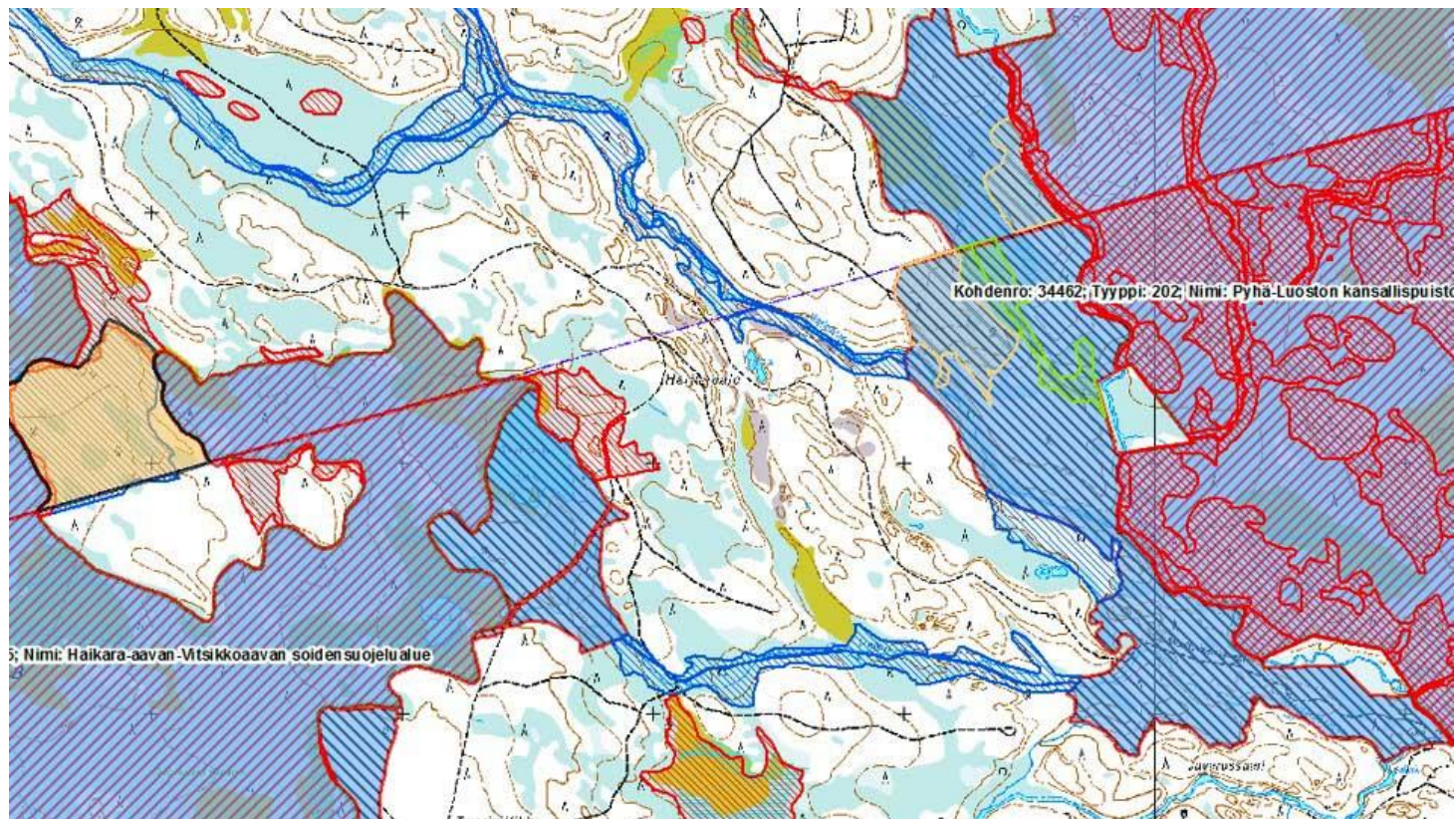
- lakisääteiset suojelualueet, suojeluohjelma-alueet, Metsähallituksen suojelumetsät sekä
- valtaosa tärkeistä elinympäristöistä (luontokohteista) ja uhanalaisista lajien esiintymistä.

Ekologiset yhteydet muodostuvat pääasiassa ekologisista käytävistä ja askelkivistä. Myös metson soidinpaikat voivat toimia yhteytenä, koska niillä säilytetään metsän peitteisyys määritellyllä tavoitetasolla

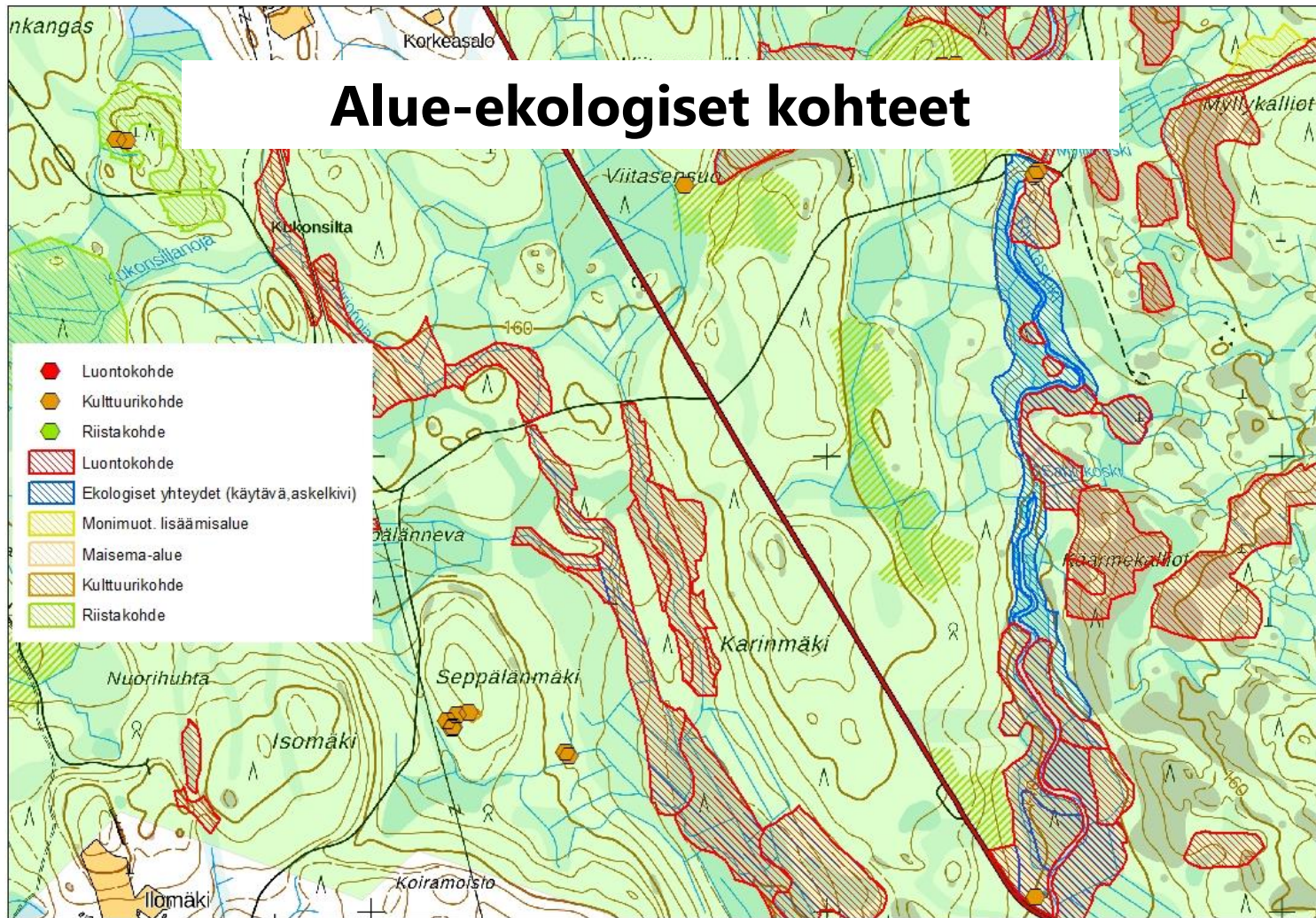
Tukialueet ovat mm. ympäristöarvometsiä, monimuotoisuuden erityisalueita, ja lajiesiintymiä. Myös retkeilyalueilla, virkistys- ja maisemametsillä sekä kaavoituksen virkistysalueilla on merkitystä tukialueina, vaikka niitä hoidetaankin ensisijaisesti retkeilyn ja maiseman ehdoilla



Alue-ekologisen verkoston kohteet – esimerkki



Alue-ekologiset kohteet



Toimenpidesuunnittelu

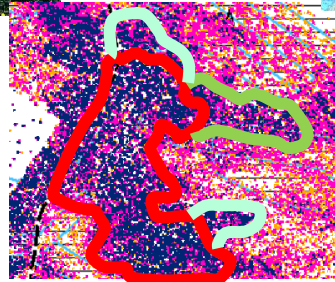
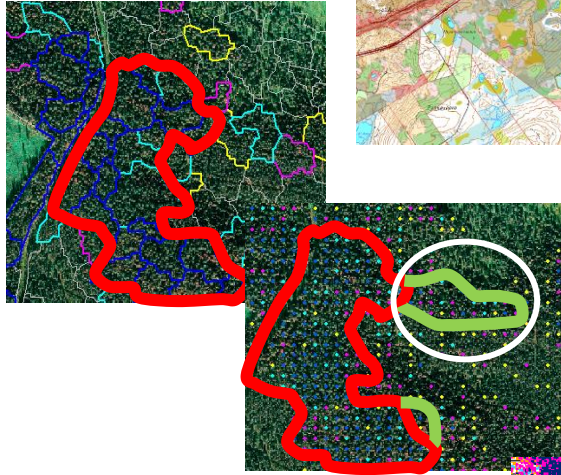
Toimistolla:

- Toimenpiteiden ennakkosuunnittelu
- Osallistaminen
- Suunnitelman viimeistely maastokäynnin jälkeen

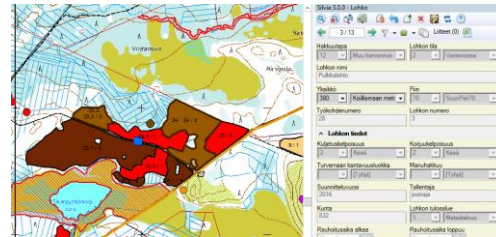


Maastossa:

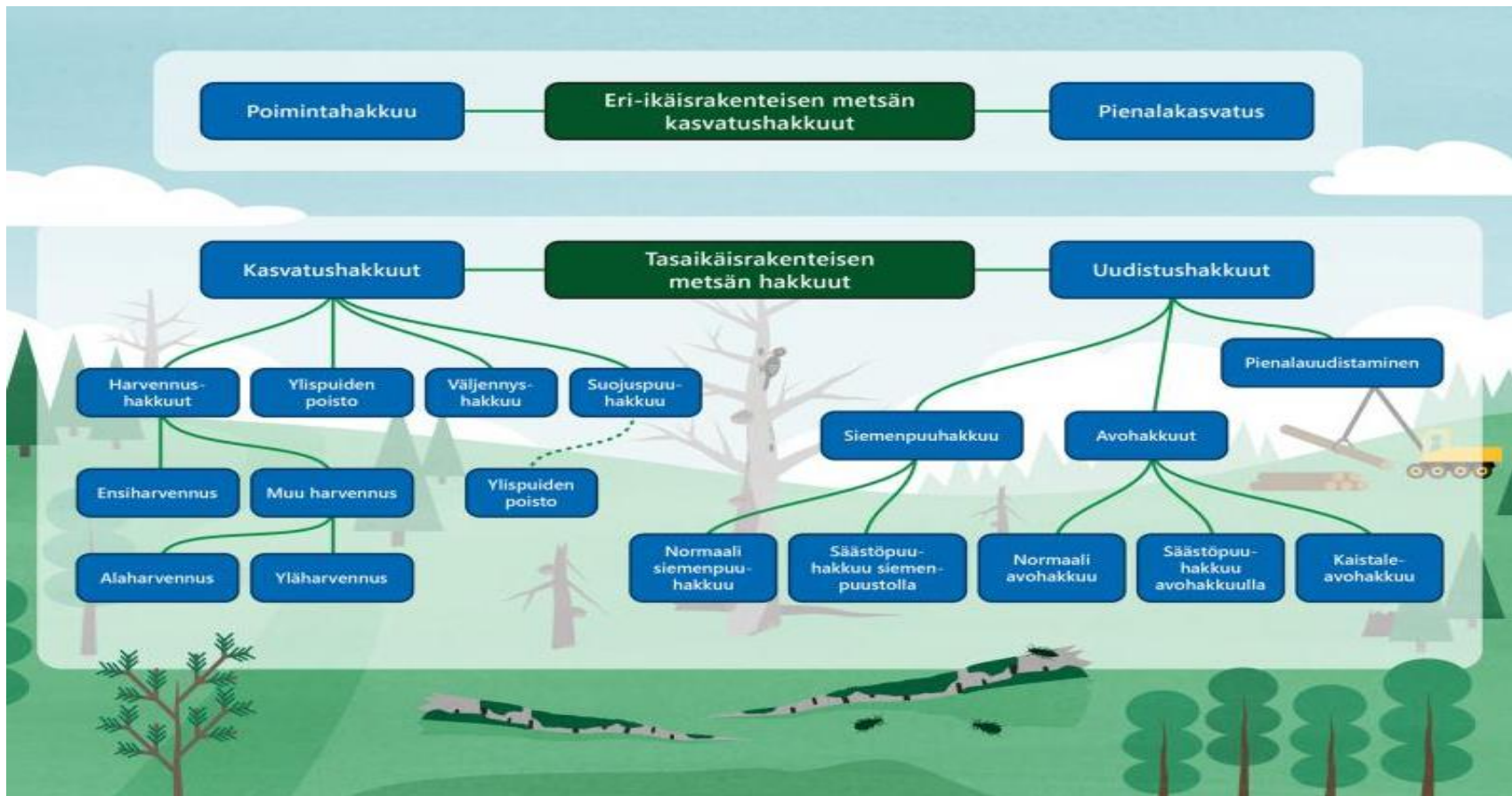
- Tarkastetaan epäselvät kohteet ja rajaukset
- Tarkastetaan puulajisuhteet ja puutavaralajijakaumat
- Määritellään toimenpideketjut
- Merkitään kiinteistörajat sekä luontokohteet



Puustotiedot					
Pinta-ala	Suo-ryhmä	Kasv. lk	Valta pituus	Ikä	Harv. kertymä
0.6	0	5	16	58	58
PPA RI Pit. Lpm Tilav.					
Mänty	18	999	14	19	122
Kuusi	4	327	12	14	25
Lehtip.	1	174	11	11	5
Yht.	23	1500	14	18	152
Kasvu	0.00		0.00	0.00	0.00



Valtion monikäyttömetsiin kohdistuvat hakkuutavat





Monimuotoisuutta ja luonnonhoitoa

- Metsähallitus tarkastelee luonnon monimuotoisuutta valtion maiden ja vesien muodostamana laajana kokonaisuutena **alue-ekologisen suunnittelun** keinoin. Metsähallituksen liiketoiminta panostaa vuodessa luonnon **monimuotoisuuteen runsaat 50 miljoonaa euroa alue-ekologisena verkostona ja kaksi miljoonaa euroa lahopuun lisäämisenä.**
- Panostimme metsätaloustoimien yhteydessä tehtyyn luonnonhoitoon 1,29 miljoonaa euroa vuonna 2022.
- Monimuotoisuuden turvaamiseksi toteutimme omistajaohjaajan meille asettamia luonnonhoito- ja ennallistamistoimien tavoitteita:
 - soiden ennallistaminen 1578 ha
 - lehtojen ja paahdeympäristöjen hoito 128 ha
 - kulotus ja säästöpuuryhmien poltto 438 ha
 - vaellusesteiden poisto 123 kpl



Metsätalouden monimuotoisuustoimia

- Sästöpuut
- Suojavyöhykkeet
- Vesiensuojelun erityistoimet
- Lajikohtaiset ohjeet, mm.
 - Liito-orava
 - Kuukkeli
 - Metso
 - Petolinnut
- Systemaattinen seuranta ja palaute
- Aktiivinen luonnonhoito ja ennallistaminen

The logo consists of a green chevron pointing up and a blue chevron pointing down, both centered above the text.

METSÄHALLITUS

www.metsa.fi



@metsahallitus_forststyrelsen



@metsahallitus