

An aerial photograph of a lush green forest with a winding river or stream cutting through it. The trees are dense and vibrant green, and the water reflects the sky and surrounding foliage.

TAPIO 

Kuinka talousmetsien monimuotoisuus- kehitys käännetään elpymisuralle?

Lauri Saaristo, PMA seminaaripäivä 24.4.2024

www.tapio.fi

Kuhmo, Jonkerinsalon suojelualueen luonnonmetsämaisema

3,900 km

200 m

Käyttöohdot Tietolähteet

Maastokartta

Ortokuvat

Taustakartta

Selkokartta



Kuhmo, Jonkerinsalon talousmetsämaisema

200 m

Käyttöohjel Tietolahteet

Maastokartta

Ortokuvat

Taustakartta

Selkokartta

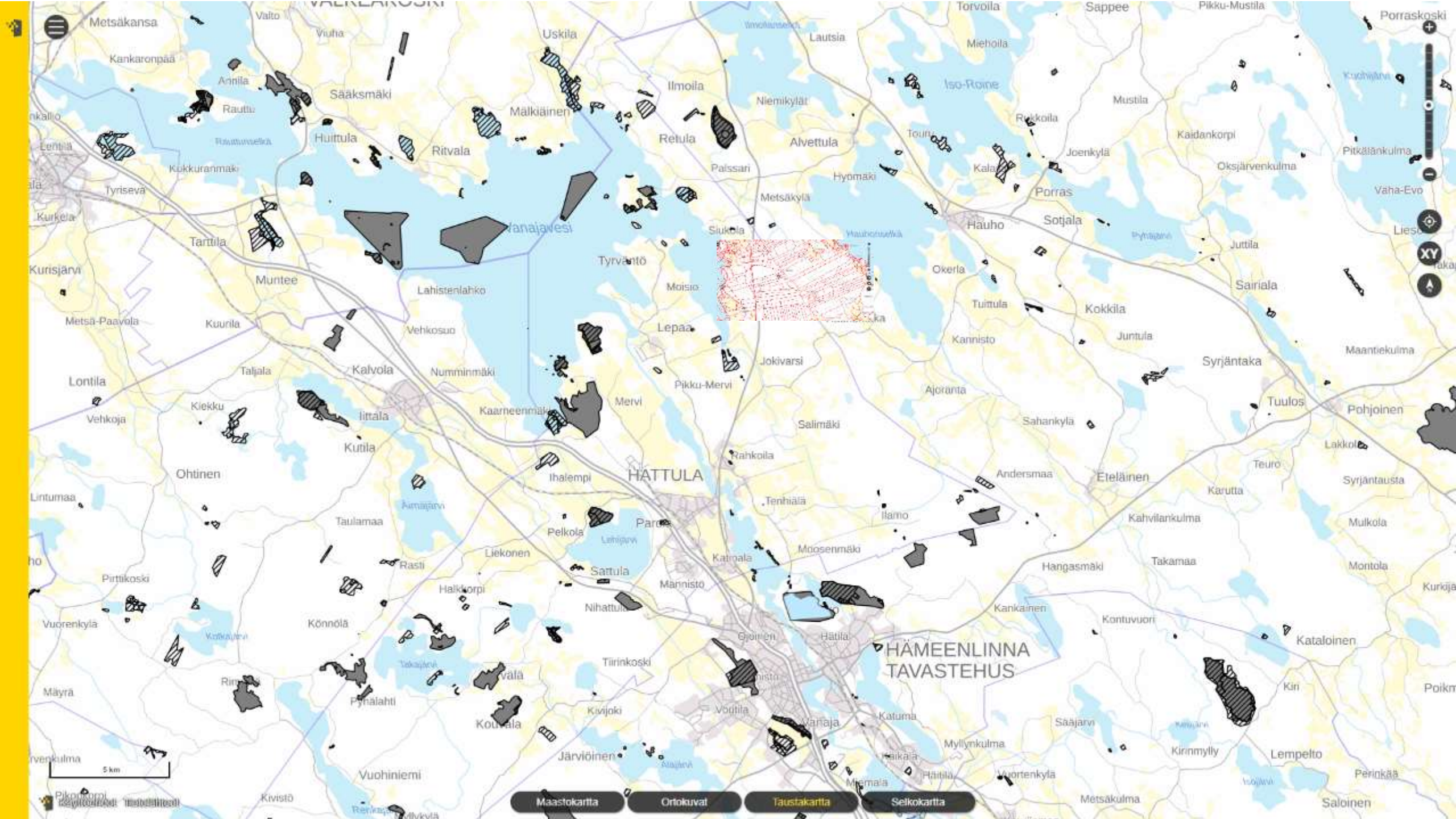
Kuhmo, Jonkeri



1000 m

Kuhmo, Jonkeri

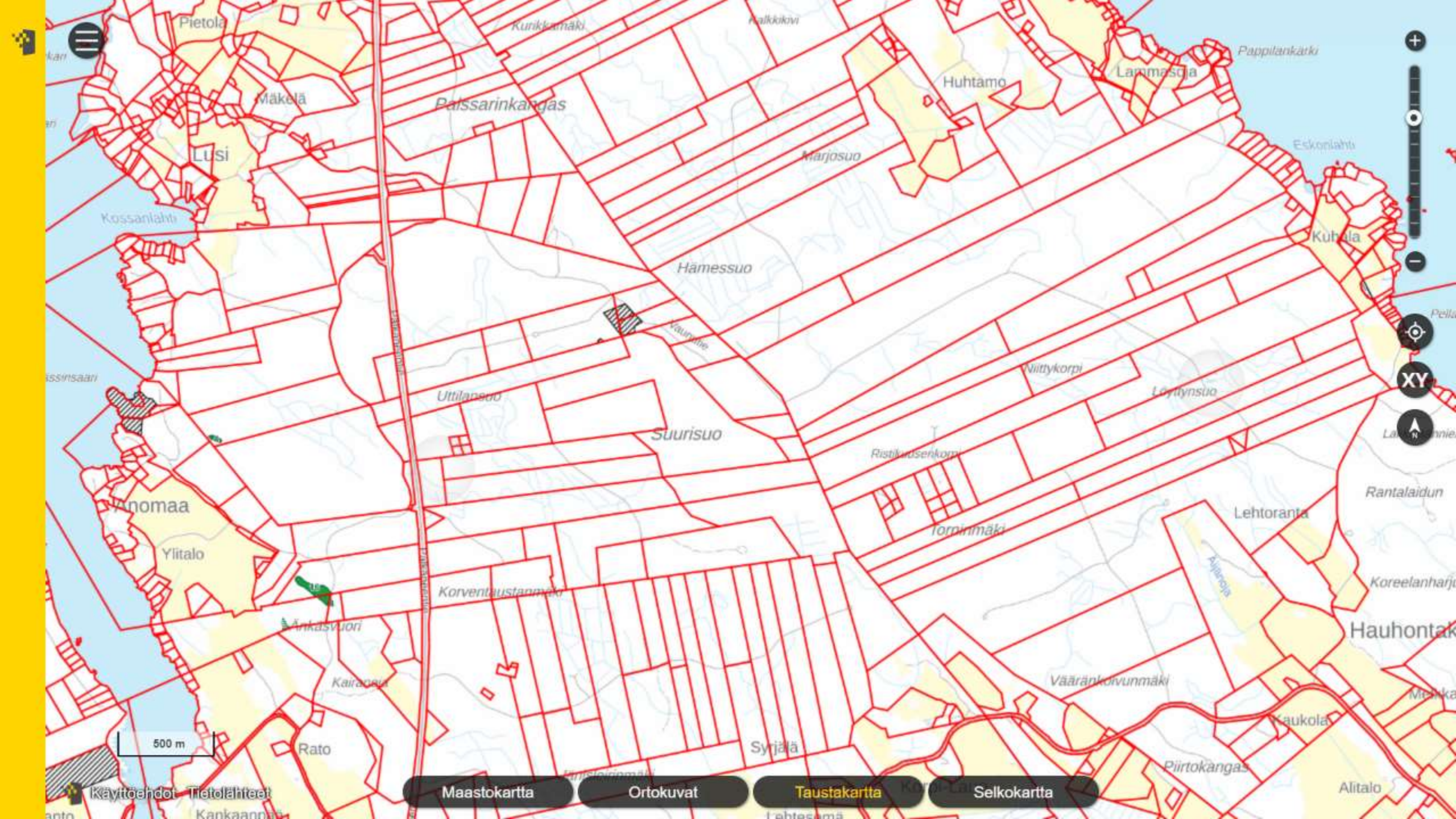




5 km

Pikkurortti
Käytännöllinen
Terveystietoa

- Maastokartta
- Ortokuva
- Taustakartta**
- Selkokartta



Pietola

Mäkelä

Luusi

Paissarinkangas

Huhtamo

Lammassa

Hämessuo

Suurisuo

Anomaa

Ylitälo

Ankaskuori

Kairas

Rato

Korventuustamäki

Syrjä

Tornimäki

Vääränköivunmäki

Lehtoranta

Hauhontak

Piirtokangas

Alitalo

500 m

Maastokartta

Ortokuvat

Taustakartta

Selkokartta

Käyttöehdot Tietolähteet

Kankaannä

Lehtesämä

Kysymys 1: Mikä seuraavista lauseista EI sisälly metsäalan monimuotoisuustiekarttoihin

1. Tarvitaan alueellisia suunnitelmia, joiden perusteella monimuotoisuustoimet pystytään kohdentamaan kustannusvaikuttavasti ja saadaan eurolla eniten hyötyä
2. Lähtökohtana on, että talousmetsien arvokkaat luontokohteet säilytetään jättämällä ne metsänkäsittelyn ulkopuolelle tai käsittelemällä niitä erityistoimin
3. Luontopositiivisuuden saavuttaminen on täysin mahdollista, kun koko metsäala jakaa yhteisen tavoitteen ja sitoutuu toteuttamaan sen edellyttämiä toimia
4. Järeitä säästöpuita jätetään kaikissa metsänkäsittelyn vaiheissa pysyvästi siten, että säästöpuiden määrä lisääntyy turvaten lahopuujatkumon.

Kansallinen metsästrategia 2035:n ja metsäalan bd-tiekarttojen tavoitteita ja mittareita

Kansallinen metsästrategia 2035

Kuolleen puun määrässä edetään kohti 10 m³/ha keskimääräistä tasoa talousmetsissä

Lehtipuun määrä (m³/ha, ei koivu) kasvaa talousmetsissä

Vanhojen puiden määrä (kpl/ha) kasvaa talousmetsissä

Sekametsien osuus kasvaa

Puuta jalostavan teollisuuden monimuotoisuustiekartta

Varmistetaan lajiston kannalta riittävät lahoppuresurit. Lisätään runkolahoppuun määrää ja monimuotoisuutta.

Monipuolistetaan puulajisuhteita lisäämällä lehtipuiden osuutta ja harvinaisempien lehtipuiden määrää

MTK/SLC monimuotoisuustiekartta

Edetään kohti tilannetta, jossa...
...lahoppuuta on talousmetsissä keskimäärin 10 m³/ha

Säästöpuiden määrä lisääntyy turvaten lahoppujatkumon

Ylläpidetään talousmetsissä keskimäärin 10 % lehtipuusekoitusta

Lisäksi metsäalan toimijoiden tiekartoissa

Puuta jalostavan teollisuuden monimuotoisuustiekartta

Turvataan arvokkaat elinympäristöt metsätaloustoimien yhteydessä ja edistetään vapaaehtoista suojelua

Tunnistetaan talousmetsien lehdot ja paahdeympäristöt ja lisätään niiden monimuotoisuusarvoja hoitotoimenpiteillä

Lisätään paloelinympäristöjä toteuttamalla kulotuksia ja luonnonhoidollisia polttoja

MTK/SLC monimuotoisuustiekartta

Arvokkaiden luontokohteiden turvaaminen ja vapaaehtoinen suojelu

Vesistöjen ja pienvesien suojavyöhykkeet

Palanut puu ja palojatkumot

Riistatiheiköt ja puuston kerroksellisuus

Metsänkasvatustavat

Metsänomistajan luontotavoitteiden määrittely





Yhteenveto metsäalan monimuotoisuustavoitteista

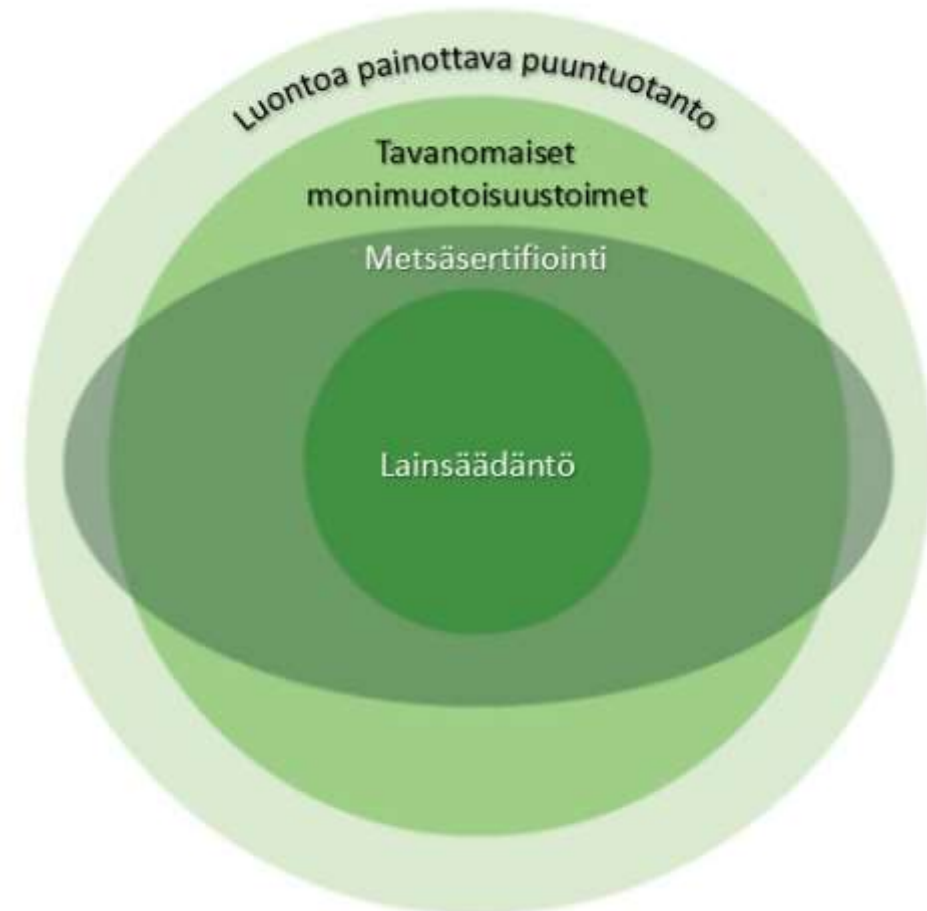
- Olennaiset, tutkimukseen pohjautuvat asiat mukana
- Tavoitteet ovat sisällöltään yhteneväisiä ja samansuuntaisia
- Osin haasteellisia saavuttaa, vaativat ponnistelua sekä uusia panostuksia, aikaa ja ansaintamalleja, nykytoimiin verrattuna
- Skenaariotarkastelut tuovat uskottavuutta ja näkymää taloudellisiin vaikutuksiin
- Todennäköisesti monen punaisella listalla olevan lajin tilanne paranee ja monen edelleen heikkenee, uusien lajien joutumista listalle onnistutaan torjumaan ja **metsäluonnon muutoskestävyys vahvistuu**
- Käytännön toteutus ratkaisee

Kysymys 2: Metsälain monimuotoisuuspykälää tulisi tiukentaa talousmetsien monimuotoisuuskehityksen varmistamiseksi

- Kyllä
- Ei
- En osaa sanoa

Talousmetsien monimuotoisuuskehityksen elpymiseen ei ole yhtä kaavaa

- Lainsäädäntö ja vapaaehtoisuuteen perustuvat sertifiointijärjestelmät (PEFC, FSC) valtavirtaistavat keinojen käyttöä ja asettavat vähimmäisvaatimustason
- Luonto on vaihtelevaa – luonnonhoidon pitäisi vaihdella
- Metsänhoidon suosituksissa talousmetsien luonnonhoito on kuvattu laajasti ja monipuolisesti
- Metsänomistaja päättää metsissään sovellettavista suosituksista



Monimetsä - luonnonhoito mukana talousmetsien arjessa



#MONIMETSÄ

Metsäkeskus TAPIO

Luonnonhoidon muistilista

Muistilista on tehty metsänomistajan avuksi esim. suunnitteluun ja keskusteluun toimijoiden kanssa. Metsänomistajan tavoitteiden ja luonnonhoidon mahdollisuuksien välillä on oltava tasapaino. Luonnonhoidon toteutuksen vähintään lain ja käytössä olevan metsäsertifioinnin vaatimusten mukaisesti.

Muistiinpanon voi tehdä esimerkiksi kuvion numeron avulla.

Taimikonhoito: varhaisperkaus ja taimikonharvennus

Turvataan monimuotoisuudelle tärkeät luontokohteet	
Kierretään vaikeakukuiset ja puuntuotannollisesti vähäarvoiset kohteet	
Säästetään suojatietäheikkoja	
Säilytetään sekapuustoisuus	
Jätetään puulajimäärä	
Jätetään vesien varsille suojavyöhykkeet	
Jätetään soiden reunoille vaihtuvuusvyöhykkeet	
Edistetään monimuotoisuutta pelion reunavyöhykkeillä	
Turvataan erityiset lajiesiintymät	

Kasvatushakkuut: ensiharvennus, muu harvennus, jatkuva kasvatus; poimintahakkuu, pienaukkohakkuu

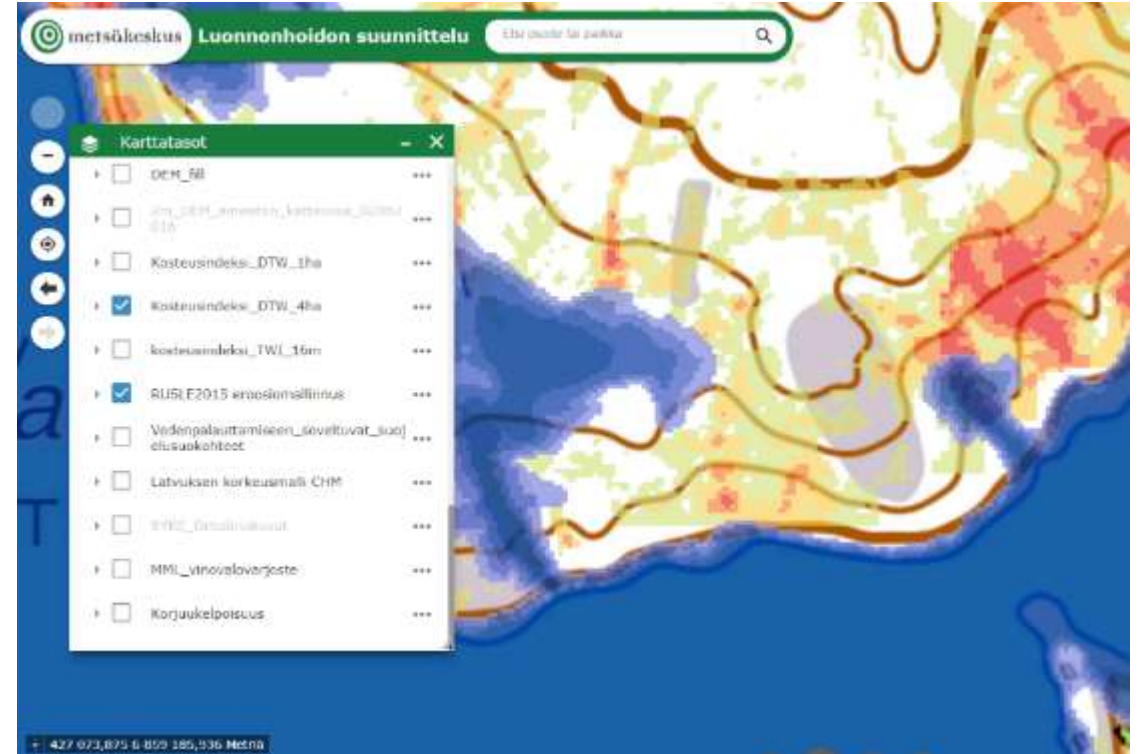
Turvataan monimuotoisuudelle tärkeät luontokohteet	
Säästetään suojatietäheikkoja	
Säilytetään sekapuustoisuus	
Jätetään puulajimäärä	
Jätetään säästöpuita ja säästöpuuryhmiä	

Omat muistiinpanot

Suomen metsäkeskus • Yhteisö: 029 432 400 • Asiakaspalvelu

Muuta tärkeää...

- Suojelualueverkoston kattavuuden ja laadun parantaminen METSO- ja Helmi-ohjelman keinoilla
- Valtion, kuntien, yhteisöjen ja suurten yritysten päätökset alueidensa monimuotoisuustoimista
- Avoin metsä- ja luontotieto sekä paikkatietoanalyysillä tuotetut aineistot
- Luonnonhoidon laadunseuranta ja bd-seurannat
- Kannusteiden kehittäminen, mm. kompensatiot
- Monimuotoisuuden lisätoimien alueellisen kohdentamisen kehittäminen
- Koulutetut ammattilaiset ja MO neuvonta
- Päivittyvä tutkimustieto
- Jokamiehenoikeudet
- Avoin yhteiskunnallinen metsäkeskustelu



Kehittyvä paikkatieto auttaa tunnistamaan riskikohteita ja paikkoja, joihin monimuotoisuustoimia kannattaa keskittää



Lauri Saaristo

Lauri.saaristo@tapio.fi

Puhelin: 040 573 9168

Tapio – metsän, luonnon ja paikkatiedon asiantuntija

- Tapio tarjoaa tutkimukseen perustuvaa tietoa ja asiantuntijapalveluita, karttoja, kirjoja sekä tehokkaita ratkaisuja metsien kestävään hyödyntämiseen.
- Ydiosaamistamme on metsien hoito, metsäluonto, puhtaat vedet ja ennallistaminen, maankäytön ja metsävarojen hallinta sekä paikkatiedon hyödyntäminen.



Tapio perustettiin vuonna 1907 Suomen metsänhoitoyhdistys Tapion nimellä.

Se on valtio-omisteinen yritys, joka tuottaa lisäarvoa metsänomistajille, yrityksille, sidosryhmille ja muulle yhteiskunnalle.